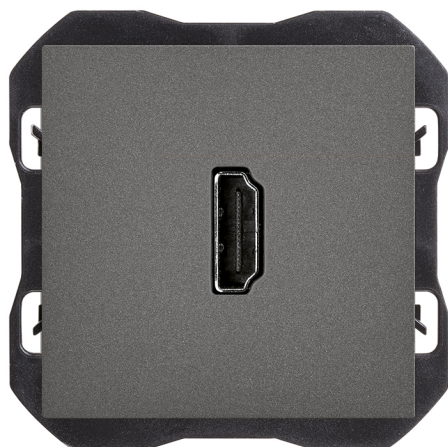


## Connecteur HDMI 2.0 4K femelle-femelle titane Simon 270

RÉF. 20000094-096



### INFORMATION DE BASE

#### FINITION

Titane mat

#### COMPATIBILITÉ

Cadres Simon 270

#### CLASSE ETIM

EC000018

#### MATÉRIAU

#### CONTENU DE L'EMBALLAGE

Connecteur HDMI, enjoliveur et mode d'emploi

## INFORMATION TECHNIQUE

MARCHÉ DISPONIBLE  
CE

SECTION DE CÂBLE ADMISE  
(MM)

De 1,5 à 2,5 mm

RÉVISION

2.0

TYPE DE CONNECTEUR

HDMI

TYPE DE COUVERCLE

Large

NOMBRE D'ÉLÉMENTS  
POSSIBLES

1 élément

FORMAT

HDMI

CLASSIFICATION IP

IP20

MAINTENANCE

Nettoyez avec un chiffon doux et sec. N'utilisez pas de chiffons abrasifs et/ou de nettoyeurs contenant du chlore.

PLAGE DE TEMPÉRATURE DE  
FONCTIONNEMENT (°C)

5 - 45 °C

RAL

9007

PLAGE DE TEMPÉRATURE DE  
STOCKAGE (°C)

-25 - 50 °C

## INSTALLATION ET MAINTENANCE

INSTALLABLE DANS BOÎTE  
D'ENCASTREMENT

Universal

SENS D'INSTALLATION

Horizontal

TYPE D'INSTALLATION

À encastrer

TYPE DE CONNEXION DE BORNE  
- FONCTION 1

Connecteur traversant

## RÉGLEMENTATION

RÉGLEMENTATIONS

Directive 2011/65/UE RoHS + EN 50581:2012

## INFORMATION LOGISTIQUE

CODE EAN UNITAIRE 8421053283851	POIDS NET DU PRODUIT 0.05	LONGUEUR EMBALLAGE 55.00
HAUTEUR EMBALLAGE UNITAIRE 0.00	UNITÉ DE POIDS EMBALLAGE UNITAIRE KGM	UNITÉ DE MESURE EMBALLAGE MMT
LARGEUR EMBALLAGE UNITAIRE 0.00	EAN EMBALLAGE 8421053283851	VOLUME EMBALLAGE 0.24
LONGUEUR EMBALLAGE UNITAIRE 0.00	UNIT. CONTENUES EMBALLAGE 1	UNITÉ DE VOLUME EMBALLAGE DMQ
VOLUME EMBALLAGE UNITAIRE 0.00	HAUTEUR EMBALLAGE 80.00	POIDS BRUT EMBALLAGE 0.00
POIDS BRUT EMBALLAGE UNITAIRE 0.05	LARGEUR EMBALLAGE 55.00	POIDS NET EMBALLAGE 0.05
		UNITÉ DE POIDS EMBALLAGE KGM

