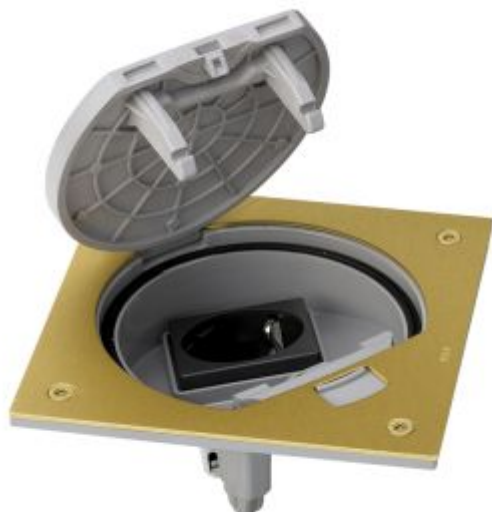


Unidad portamecanismos IP66 con cierre manual y una base de enchufe schuko latón Simon K45

REF KSE1/23/71



INFORMACIÓN BÁSICA

OBSERVACIONES

La tapa dispone de anclajes que protege las conexiones durante su uso de presiones y tensiones por el paso de personas. Desde finales de marzo de 2023 se sustituye la tornillería tipo Allen por tipo Torx para realizar el apriete del tornillo aplicando menos esfuerzo, reduciendo el ruido generado debido a la expansión del inserto y evitar la posible deformación de la cabeza del tornillo durante el mantenimiento del producto.

ACABADO

Latón

MATERIAL

Metal

CONTENIDO DEL EMBALAJE

Unidad portamecanismos IP66 con cierre manual, junta de estanqueidad cuadrada para cubeta IP66, 1 base de enchufe schuko, 4 tornillos para fijación de unidad portamecanismos y manual de instalación

INFORMACIÓN TÉCNICA

MERCADO DISPONIBLE

CE

CLASIFICACIÓN IK

7

DISPONIBLE EN

Unidad portamecanismos IP66 vacía para completar con soluciones de la gama K45, con una base de enchufe y alojamiento para un conector RJ45 y combinación de una base de enchufe con conector RJ45

SECCIÓN DE CABLE ADMITIDA (MM)

De 1,5 a 2,5 mm

FUERZA DIELECTRICA

Sin perforación ni contorneo con 2000 V a 50 Hz durante 1 minuto

FORMATO

Schuko

RESISTENCIA AL CALOR (°C)

+70°C (según norma IEC 60670)

RESISTENCIA DEL AISLAMIENTO (V-MΩ)

>5 MΩ a 500 V

INTENSIDAD (A)

16 A

IP

IP66

TEMPERATURA MÁXIMA DE TRABAJO (°C)

+90° C

CARGA MÁXIMA (KG)

1000kg

NÚMERO DE CONEXIONES POR TERMINAL

2 bocas de embornado por borna (1 entrada / 1 salida)

NÚMERO DE ENCHUFES

1 base para circuito de corriente estándar

PROTECCIÓN CONTRA POLVO Y PEQUEÑOS OBJETOS

Si, cuando la unidad portamecanismos no está en uso permite el cierre hermético de la tapa.

DIMENSIÓN DEL HUECO (MM)

145 x 145 mm em chão falso

RANGO DE TEMPERATURA DURANTE LA INSTALACIÓN (°C)

-25 a +60° C

TIPO DE MECANISMO

Inserción

VERSIÓN

1 elemento

VOLTAJE (V~)

250 V~

PROFUNDIDAD (MM)

55 mm

DIMENSIONES (MM)

130 x 130 x 55

DIMENSIONES DE LA CUBIERTA ABATIBLE (MM)

Ø 100 mm

DIMENSIONES DE LA BANDEJA EMPOTRADA (MM)

135 x 135 mm em chão de pavimento e 161 x 161 mm em chão falso

INSTALACIÓN Y MANTENIMIENTO

NÚMERO DE POSICIONES DE APERTURA DE LA TAPA

1

PELACABLES NECESARIOS (MM)

12 mm

SE PUEDE INSTALAR EN BANDEJA

Plástica

EXTINCIÓN (°C)

+650 °C (according to standard IEC 60670)

TIPO DE INSTALACIÓN

Su diseño permite la integración en cualquier tipo de suelo, ya sea suelo técnico o pavimento, combinando la unidad portamecanismos con la cubeta acorde al tipo de instalación (ref. KGE170/23 para suelo de pavimento y ref. KGE170TF/23 para falso suelo)

NÚMERO DE TERMINALES

3 entradas / salidas

EXTRACCIÓN DE COMPONENTES

Only with tool

EXTRACCIÓN DE LA CUBIERTA

Only with tool

DESMONTAJE DEL MARCO

Only with tool

EXTRACCIÓN DE LA PLACA

Only with tool

EXTRACCIÓN DEL ENCHUFE

Only with tool

TIPO DE FIJACIÓN

La unidad portamecanismos se fija sobre la cubeta a través de 4 tornillos de cabeza estrellada de 6 puntas (tipo Torx X20) suministrados con la unidad portamecanismos.

TIPO DE CONEXIÓN DEL TERMINAL

Screw

MANTENIMIENTO

Limpiar con un paño suave y seco. No utilizar paños y/o limpiadores abrasivos que contengan cloro.

NORMATIVA

NORMATIVA

EN 60670-23:2008+EN IEC 63000:2018+IEC 60884-1 Ed 3.2+UNE 20315-1-1:2017+UNE 20315-1-2:2017

INFORMACIÓN LOGÍSTICA

VOLUMEN PRODUCTO

1445213 MMQ

PESO NETO

0.45 KGM

PESO BRUTO

0.45 KGM

EAN PRODUCTO

8426436037946

EMBALAJE

1

ALTO EMBALAJE

77 MMT

ANCHO EMBALAJE

137 MMT

PROFUNDO EMBALAJE

137 MMT

VOLUMEN EMBALAJE

1445213 MMQ

PESO NETO

0.45 KGM

PESO BRUTO

0.45 KGM

EAN EMBALAJE

8426436037946