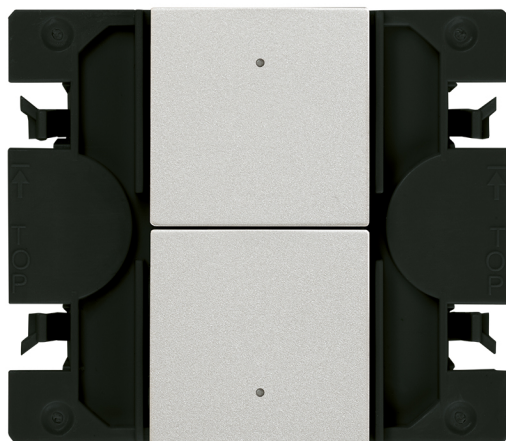


## Panneau de commande aluminium master iO 2 fonctions pour créer des expériences Simon 270

RÉF. 21021035-093



### INFORMATION DE BASE

#### FINITION

#### TYPE DE BASCULE

Étroit

#### MATÉRIAU

#### COMPATIBILITÉ

Cadres esthétique Mínima  
Simon 270

#### CONTENU DE L'EMBALLAGE

Mécanisme, touches et mode  
d'emploi

#### CLASSE ETIM

EC004265

## INFORMATION TECHNIQUE

MARCHÉ DISPONIBLE  
CE

SECTION DE CÂBLE ADMISE  
(MM)  
De 1,5 à 2,5 mm

TYPE DE COUVERCLE  
Étroit

NOMBRE D'ÉLÉMENTS  
POSSIBLES  
1 élément

FRÉQUENCE  
50 - 60 Hz

FONCTION INDICATEUR  
Oui

INTENSITÉ (A)  
10 AX

CLASSIFICATION IP  
IP20

MAINTENANCE  
Nettoyez avec un chiffon doux et sec. N'utilisez pas de chiffons abrasifs et/ou de nettoyeurs contenant du chlore.

TYPE DE MÉCANISME  
Bouton-poussoir

PLAGE DE TEMPÉRATURE DE  
FONCTIONNEMENT (°C)  
5 - 45 °C

ALIMENTATION (V~)  
230 V~

RAL  
9006

PLAGE DE TEMPÉRATURE DE  
STOCKAGE (°C)  
-25 - 75 °C

TENSION (V~)  
127/230 V~

## INSTALLATION ET MAINTENANCE

DÉNUDAGE DE CÂBLE  
NÉCESSAIRE (MM)  
7

INSTALLABLE DANS BOÎTE  
D'ENCASTREMENT  
Universal

SENS D'INSTALLATION  
Horizontal, Vertical

TYPE D'INSTALLATION  
À encastrer

TYPE DE CONNEXION DE BORNE  
- FONCTION 1  
À vis

## RÉGLEMENTATION

### RÉGLEMENTATIONS

Directive 2014/53/UE RED + Directive 2011/65/UE RoHS + EN 50428:2005+A1:2007+A2:2009 + ETSI EN 300220-2 V3.2.1 + EN 50581:2012

## INFORMATION LOGISTIQUE

CODE EAN UNITAIRE 8421053282274	POIDS NET DU PRODUIT 0.08	LONGUEUR EMBALLAGE 55.00
HAUTEUR EMBALLAGE UNITAIRE 0.00	UNITÉ DE POIDS EMBALLAGE UNITAIRE KGM	UNITÉ DE MESURE EMBALLAGE MMT
LARGEUR EMBALLAGE UNITAIRE 0.00	EAN EMBALLAGE 8421053282274	VOLUME EMBALLAGE 242000.00
LONGUEUR EMBALLAGE UNITAIRE 0.00	UNIT. CONTENUES EMBALLAGE 1	UNITÉ DE VOLUME EMBALLAGE MMQ
VOLUME EMBALLAGE UNITAIRE 0.00	HAUTEUR EMBALLAGE 80.00	POIDS BRUT EMBALLAGE 0.00
POIDS BRUT EMBALLAGE UNITAIRE 0.08	LARGEUR EMBALLAGE 55.00	POIDS NET EMBALLAGE 0.08
		UNITÉ DE POIDS EMBALLAGE KGM



Para información más detallada consultar la hoja de instrucciones  
For more detailed information check the instruction sheet