



La longitud máxima del cable USB conectado no puede superar los 3 metros.
* **¡Atención!** Estas tomas USB C requieren dispositivos compatibles con PD.

The maximum length of the USB cable connected cannot exceed 3 metres.
* **Warning!** These USB C sockets require PD-compatible devices.

La longueur maximale du câble USB connecté ne peut pas dépasser 3 mètres.
* **Attention:** pour ces prises USB-C, les appareils doivent être compatibles PD.

O comprimento máximo do cabo USB ligado não pode ultrapassar os 3 metros.
* **Atenção!** Estas tomadas USB C requerem dispositivos compatíveis com PD.

Długość podłączonego kabla USB nie może przekraczać 3 metrów.
* **Uwaga!** Te przyłącza USB C wymagają urządzeń kompatybilnych z PD.

Maksimal lengde for tilkoblede USB-kabler er 3 meter.
* **NB!** Disse USB C-uttakene krever enheter som er kompatible med PD.

Maxlängden för den anslutna USB-kabeln får inte överstiga 3 meter.
* **Observera!** Dessa USB C-uttag kräver enheter som är kompatibla med PD.

La lunghezza massima del cavo USB non può essere collegata a 3 metros.
* **Attenzione!** Queste prese USB C richiedono dispositivi compatibili con PD.

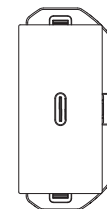
Den maksimale længde af det tilsluttede USB-kabel må ikke overstige 3 meter.
* **OBS!** Disse USB C-stik kræver PD-kompatible enheder.

لا يمكن أن يتجاوز الحد الأقصى لطول كابل USB المتصل 3 أمتار.
* **تنبيه!** تتطلب مآخذ USB C هذه أجهزة متوافقة مع موصل الطاقة.

CARGADOR USB C

CARREGADOR USB C
CHARGEUR USB C
USB C CHARGER
ŁADOWARKA USB C
USB C - LADER
USB C - LADDARE
CARICATORE USB C
USB C-LADER

شاحن USB C



20000382-X9X

Características Técnicas

Technical features
Spécifications techniques
Caratteristiche tecniche
Dane techniczne
Tekniske spesifikasjoner
Tekniska egenskaper
Caratteristiche tecniche
Tekniske spesifikationer
الخصائص الفنية

INPUT 127-230V~ 50/60Hz (±10%)	IP20	35°C 0°C		
 90% HR				

- 1) *Eficiencia media en activo / Average active efficiency / Efficacité moyenne en fonctionnement / Eficiência média em funcionamento / Średnia sprawność podczas pracy / Gjennomsnittlig effektivitet når aktiv / Genomsnittlig effektivitet når aktiv / Efficiencia activa media / Gennemsnittlig ydeevne i aktiv tilstand / متوسط الكفاءة التشغيلية / i aktiv*
- 2) *Eficiencia con poca carga / Low load efficiency / Efficacité à faible charge / Eficiência com pouca carga / Sprawność przy niskim obciążeniu / Effektivitet ved lav last / Effektivitet med låg belastning / Efficienza a bassi carichi / Ydeevne med lav belastning / كفاءة تحميل منخفضة / i aktiv*
- 3) *Consumo de energía sin carga / Standby consumption / Consommation d'énergie hors charge / Consumo de energia sem carregamento / Pobór mocy w stanie bez obciążenia / Energiförbruk utan last / Energiförbrukning utan belastning / Consumo di energia senza carico / Strømförbruk uden opladning / استهلاك الطاقة في حالة عدم التحميل*

Average active efficiency: 84% (1)	Low load efficiency (10,0%): 80,0% (2)	STANDBY <80mW (3)
-------------------------------------------------	-----------------------------------------------------	--------------------------------

OUTPUT			
	5,0 VDC	3,0 A	15,0W
	9,0 VDC	2,2 A	20,0W
	12,0 VDC	1,7 A	20,0W

Registro Mercantil de Barcelona
Tomo 20.482, Folio 90, Hoja B-12955, Sección de Sociedades, VAT N° ESA08078651

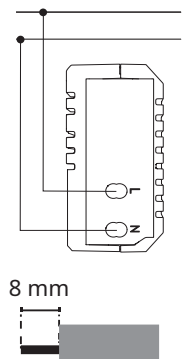
SIMON S.A.U. P.O.B. 08093, 08080 Barcelona +34 651 761 346 Spain
SIMON INTERNACIONAL S.A. Zone industrielle Gzenaya, Lot 152/160 Route de Rabat Tanger +212 (0) 539 39 34 34 Morocco
СИМОН ЭЛЕКТРИК ООО 121357 Москва ул.Вейсманская, 29, стр.134 +7 495 646 84 00 Россия
KONTAKT-SIMON S.A. ul. Bestwirska 21 43-500 Czechowice-Dziedzice +48 32 32 46 430 Poland
Made in China - Customer Technical Support: sat@simon.es - www.simonelectric.com

B992310 26-09-2024

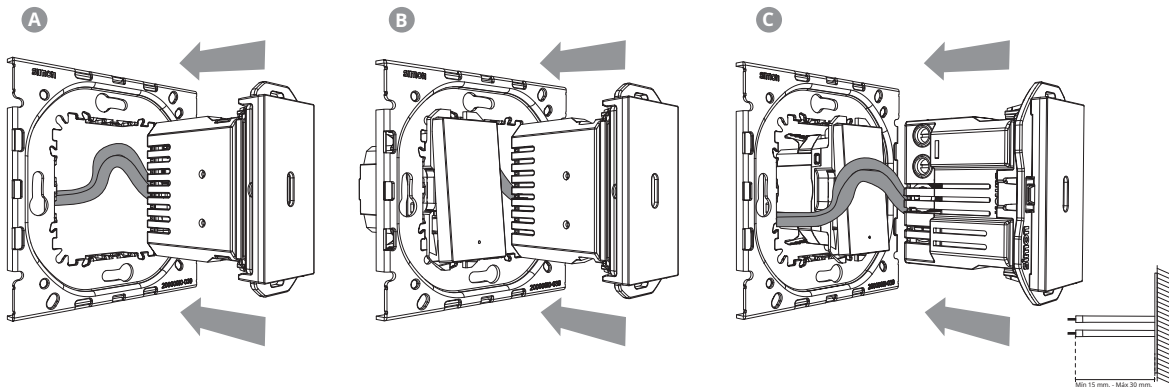
simon

simon

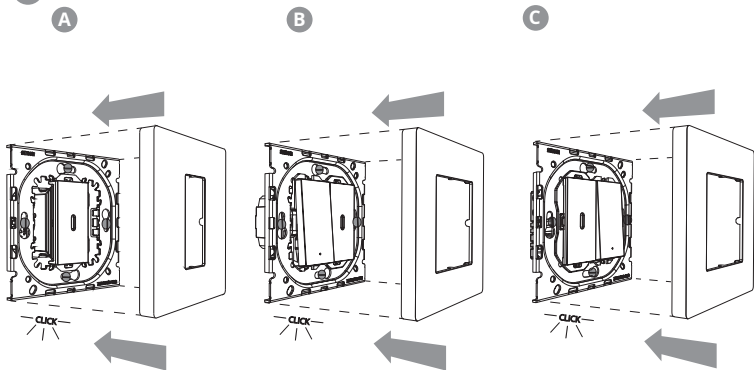
1



2



3



4

