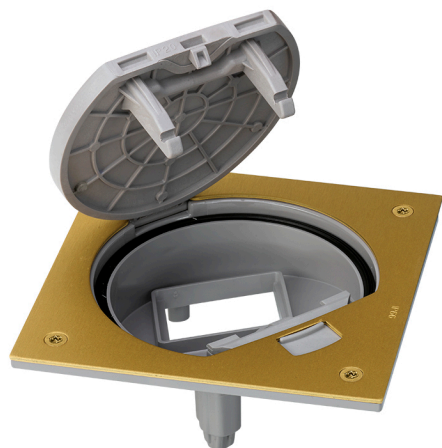


Unidad portamecanismos IP66 con cierre manual para una función de 1 elemento latón Simon K45

REF. KSE0/23/71



INFORMACIÓN BÁSICA

DESCRIPCIÓN

Unidad portamecanismos IP66 de 1 elemento con cierre manual para una función. Tiene unas medidas de 130 x 130 x 50 mm y consta de dos módulos. Esta pieza presenta acabado en latón sobre zócalo fabricado en termoplástico autoextinguible y libre de halógenos, en cumplimiento con la normativa. Esto significa que, en caso de incendio, este material es 100% seguro, pues garantiza que no se extiendan las llamas y la baja toxicidad de haber presencia de humos. Por su diseño, esta unidad portamecanismos puede ser instalada perfectamente en cualquier tipo de suelo, sea este técnico o pavimento. Basta combinarla con una cubeta que sea apta a la clase de instalación: referencia KGE170 para suelo de pavimento y referencia KGE170TF para falso suelo. Con el objetivo de proteger las conexiones durante su uso de presiones producidas por el paso de personas, el artículo dispone de anclajes. Este producto se incluye en la serie Simon K45.

ACABADO

Latón

MATERIAL

Metal

COMPATIBILIDAD

Funciones Simon K45

CONTENIDO DEL EMBALAJE

Unidad portamecanismos IP66 vacía con cierre manual, junta de estanqueidad cuadrada para cubeta IP66, 4 tornillos para fijación de unidad portamecanismos y manual de instalación

CLASE ETIM

EC000024

OBSERVACIONES

La tapa dispone de anclajes que protege las conexiones durante su uso de presiones y tensiones por el paso de personas. Desde finales de marzo de 2023 se sustituye la tornillería tipo Allen por tipo Torx para realizar el apriete del tornillo aplicando menos esfuerzo, reduciendo el ruido generado debido a la expansión del inserto y evitar la posible deformación de la cabeza del tornillo durante el mantenimiento del producto.

INFORMACIÓN TÉCNICA

MERCADO DISPONIBLE

México y Latinoamérica

PROTECCIÓN CONTRA LA ENTRADA DE POLVO Y OBJETOS PEQUEÑOS

Si, cuando la unidad portamecanismos no está en uso permite el cierre hermético de la tapa.

RIGIDEZ DIELECTRICA

Sin perforación ni contorneo con 2000 V a 50 Hz durante 1 minuto

TEMP MÁX DURANTE TRABAJOS DE CONSTRUCCIÓN (°C)

+90° C

RESISTENCIA AL CALOR (°C)

+70°C (según norma IEC 60670)

CLASIFICACIÓN IK

07,08

RESISTENCIA DE AISLAMIENTO (V-MΩ)

>5 MΩ a 500 V

CLASIFICACIÓN IP

IP66

DISPONIBILIDAD DE KIT

No

MANTENIMIENTO

Limpiar con un paño suave y seco. No utilizar paños y/o limpiadores abrasivos que contengan cloro.

CARGA MÁXIMA (KG)

1000kg

RANGO DE TEMPERATURA DURANTE LA INSTALACIÓN (°C)

-25 a +60° C

NÚMERO DE MÓDULOS

2 módulos

DIMENSIÓN DE EMPOTRAMIENTO (MM)

145 x 145 mm en falso suelo

VERSIÓN

1 elemento

INSTALACIÓN Y MANTENIMIENTO

EXTRACCIÓN DE COMPONENTES

Únicamente con herramienta

NÚMERO DE POSICIONES DE APERTURA DE LA CUBIERTA

1

EXTRACCIÓN DE CUBIERTA

Únicamente con herramienta

EXTINCIÓN (°C)

+650°C (según norma IEC 60670)

TIPO DE FIJACIÓN

La unidad portamecanismos se fija sobre la cubeta a través de 4 tornillos de cabeza hexagonal (tipo Allen) de 2,5 mm suministrados con la unidad portamecanismos.

EXTRACCIÓN DEL MARCO

Únicamente con herramienta

SE PUEDE INSTALAR EN BANDEJA

Plástica

DIRECCIÓN DE INSTALACIÓN

La tapa dispone de sentido de apertura acorde a la elección de la orientación de la cubeta durante la fase de instalación.

TIPO DE INSTALACIÓN

Su diseño permite la integración en cualquier tipo de suelo, ya sea suelo técnico o pavimento, combinando la unidad portamecanismos con la cubeta acorde al tipo de instalación (ref. KGE170 para suelo de pavimento y ref. KGE170TF para falso suelo)

NORMATIVA

REGULACIONES

EN 60670-23:2008+EN IEC 63000:2018

INFORMACIÓN LOGÍSTICA

CÓDIGO EAN UNITARIO 8426436037922	PESO NETO DEL PRODUCTO 0.40	UNIDAD DE MEDIDA EMBALAJE MMT
ALTURA EMBALAJE UNITARIO 0.00	UNIDAD DE PESO EMBALAJE UNITARIO KGM	VOLUMEN EMBALAJE 1445213.00
ANCHO EMBALAJE UNITARIO 0.00	EAN EMBALAJE 8426436037922	UNIDAD DE VOLUMEN EMBALAJE MMQ
LONGITUD EMBALAJE UNITARIO 0.00	UDS. CONTENIDAS EMBALAJE 1	PESO BRUTO EMBALAJE 0.40
VOLUMEN EMBALAJE UNITARIO 1445213.00	ALTURA EMBALAJE 77.00	PESO NETO EMBALAJE 0.40
UNIDAD DE VOLUMEN EMBALAJE UNITARIO MMQ	ANCHO EMBALAJE 137.00	UNIDAD DE PESO EMBALAJE KGM
PESO BRUTO EMBALAJE UNITARIO 0.40	LONGITUD EMBALAJE 137.00	