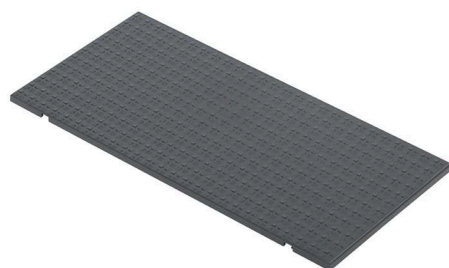


Tapa embellecedora de enrasamiento para caja de suelo regulable o tapa de registro 8 elementos gris Simon 500 Cima

REF. 52053104-035



INFORMACIÓN BÁSICA

DESCRIPCIÓN

Dentro de la serie de cajas de suelo regulables, Simon 500 Cima, le da la opción de completar la instalación añadiendo la Tapa embellecedora de enrasamiento o Tapa de registro para 8 elementos, ambas en un discreto pero elegante tono Gris. Esta tapa gris de Simon 500 Cima, protege los 8 elementos de la entrada de polvo u otro objeto, a la par que facilita tanto el acceso al interior de la instalación como el paso de cableado desde suelo técnico a la superficie. Garantizando una integración total con el entorno, la Tapa embellecedora o de registro Simon 500 Cima, es compatible con los actuales conectores de voz y datos del mercado; es garantía de seguridad gracias a su fabricación en termoplástico libre de halógenos y resiste sobrecargas y cambios de temperatura. Innovación, seguridad y elegancia para su hogar, despacho u oficina de la mano de toda la colección Simon 500 Cima.

ACABADO

Gris

CONTENIDO DEL EMBALAJE

Tapa embellecedora

MATERIAL

Plástico

CLASE ETIM

EC002417

OBSERVACIONES

Elemento opcional. Para combinar con la caja de suelo en caso de no instalar el mismo revestimiento del suelo.

INFORMACIÓN TÉCNICA

MERCADO DISPONIBLE

CE

DISPONIBLE EN

2, 4, 6, 8 y 12 elementos

RIGIDEZ DIELECTRICA

Sin perforación ni contorneo con 2000 V a 50 Hz durante 1 minuto

TEMP MÁX DURANTE TRABAJOS DE CONSTRUCCIÓN (°C)

+90° C

RESISTENCIA AL CALOR (°C)

+125°C (según norma IEC 60695-10-2)

CLASIFICACIÓN IK

08

RESISTENCIA DE AISLAMIENTO (V-MΩ)

>5 M ? a 500 V

CLASIFICACIÓN IP

IP4X

DISPONIBILIDAD DE KIT

No

MANTENIMIENTO

Limpiar con un paño suave y seco. No utilizar paños y/o limpiadores abrasivos que contengan cloro.

RANGO DE TEMPERATURA DURANTE LA INSTALACIÓN (°C)

-5 a +60° C

NÚMERO DE MÓDULOS

8 módulos

RAL

7011

VERSIÓN

8 elementos

INSTALACIÓN Y MANTENIMIENTO

EXTRACCIÓN DE CUBIERTA

Únicamente con herramienta

EXTINCIÓN (°C)

+850°C / 30 segundos (GWFI según norma IEC 60695-2-11)

TIPO DE FIJACIÓN

Mediante tornillería suministrada

DIRECCIÓN DE INSTALACIÓN

Horizontal,Vertical

TIPO DE INSTALACIÓN

En suelo de pavimento y suelo técnico a través de las cajas de suelo regulables o tapas de registro

NORMATIVA

REGULACIONES

Dir. 2014/35/UE LV DEN 60670-23:2008

INFORMACIÓN LOGÍSTICA

CÓDIGO EAN UNITARIO 8421053254882	PESO BRUTO EMBALAJE UNITARIO 0.13	LONGITUD EMBALAJE 290.00
ALTURA EMBALAJE UNITARIO 0.00	PESO NETO DEL PRODUCTO 0.13	UNIDAD DE MEDIDA EMBALAJE MMT
ANCHO EMBALAJE UNITARIO 0.00	UNIDAD DE PESO EMBALAJE UNITARIO KGM	VOLUMEN EMBALAJE 3.52
LONGITUD EMBALAJE UNITARIO 0.00	EAN EMBALAJE 8421053101544	UNIDAD DE VOLUMEN EMBALAJE DMQ
UNIDAD DE MEDIDA EMBALAJE UNITARIO MMT	UDS. CONTENIDAS EMBALAJE 10	PESO BRUTO EMBALAJE 0.00
VOLUMEN EMBALAJE UNITARIO 0.00	ALTURA EMBALAJE 75.00	PESO NETO EMBALAJE 1.34
UNIDAD DE VOLUMEN EMBALAJE UNITARIO MMQ	ANCHO EMBALAJE 165.00	UNIDAD DE PESO EMBALAJE KGM

