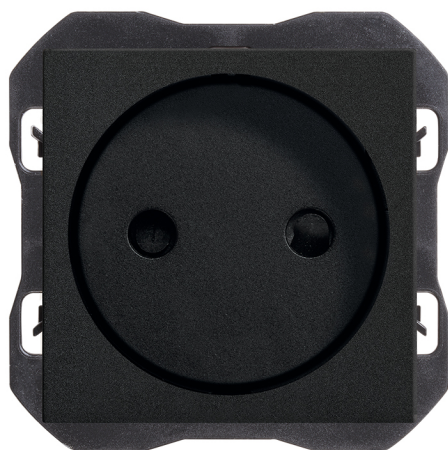


## Prise 2P 16 A 250 V~ avec système de bornage à visser noir mat Simon 270

RÉF. 20000431-098



### INFORMATION DE BASE

#### FINITION

#### COMPATIBILITÉ

#### CLASSE ETIM

Cadres Simon 270

EC000125

#### MATÉRIAU

#### CONTENU DE L'EMBALLAGE

Mécanisme, enjoliveur et mode d'emploi

## INFORMATION TECHNIQUE

### MARCHÉ DISPONIBLE

CE

### FONCTION INDICATEUR

Non

### TENSION NOMINALE (V~)

250 V~

### SECTION DE CÂBLE ADMISE (MM)

De 1,5 à 2,5 mm

### INTENSITÉ (A)

16 A

### PLAGE DE TEMPÉRATURE DE FONCTIONNEMENT (°C)

5 - 45 °C

### TYPE DE COUVERCLE

Large

### CLASSIFICATION IP

IP20

### ALIMENTATION (V~)

250 V~

### NOMBRE D'ÉLÉMENTS POSSIBLES

1 élément

### MAINTENANCE

Nettoyez avec un chiffon doux et sec. N'utilisez pas de chiffons abrasifs et/ou de nettoyeurs contenant du chlore.

### RAL

9005

### FORMAT

2P+T

### TYPE DE MÉCANISME

Insertion

### PLAGE DE TEMPÉRATURE DE STOCKAGE (°C)

-25 - 50 °C

### FRÉQUENCE

50 - 60 Hz

### MONOBLOC

Non

### TENSION (V~)

127/230 V~

## INSTALLATION ET MAINTENANCE

### DÉNUDAGE DE CÂBLE NÉCESSAIRE (MM)

14

### INSTALLABLE DANS BOÎTE D'ENCASTREMENT

Universal

### TYPE D'INSTALLATION

À encastrer

### SENS D'INSTALLATION

Horizontal

### TYPE DE CONNEXION DE BORNE - FONCTION 1

À vis

## RÉGLEMENTATION

### RÉGLEMENTATIONS

Directive 2011/65/UE RoHS + EN 50581:2012 + IEC 60884-1 Ed 3.2 + UNE 20315-1-1:2017 + UNE 20315-1-2:2017

## INFORMATION LOGISTIQUE

CODE EAN UNITAIRE 8421053266984	POIDS BRUT EMBALLAGE UNITAIRE 0.05	LONGUEUR EMBALLAGE 280.00
HAUTEUR EMBALLAGE UNITAIRE 0.00	POIDS NET DU PRODUIT 0.05	UNITÉ DE MESURE EMBALLAGE MMT
LARGEUR EMBALLAGE UNITAIRE 0.00	UNITÉ DE POIDS EMBALLAGE UNITAIRE KGM	VOLUME EMBALLAGE 1818180.00
LONGUEUR EMBALLAGE UNITAIRE 0.00	EAN EMBALLAGE 8421053266991	UNITÉ DE VOLUME EMBALLAGE MMQ
UNITÉ DE MESURE EMBALLAGE UNITAIRE MMT	UNIT. CONTENUES EMBALLAGE 10	POIDS BRUT EMBALLAGE 0.00
VOLUME EMBALLAGE UNITAIRE 0.00	HAUTEUR EMBALLAGE 55.50	POIDS NET EMBALLAGE 0.49
UNITÉ DE VOLUME EMBALLAGE UNITAIRE MMQ	LARGEUR EMBALLAGE 117.00	UNITÉ DE POIDS EMBALLAGE KGM

