

## ENGLISH

The electronic switch is a device that allows you to control supply for a motor, a light, etc. It can be activated physically or remotely from the Simon iO application.

### USE OF BUTTONS AND RESPONSES OF DEVICE LEDES

This device allows you to configure the LED response through the Simon iO application. By default, the light indicator is deactivated and the LED will work as shown in the following table.



Ensure that electrical power is disconnected during installation. The product must be installed by a qualified electrician, complying with all rules and regulations, both national and local, regarding electrical installations. Do not use chemical or abrasive products to clean the product. Incorrect installation can cause malfunctions or faults. Simon is not responsible for any misuse of the product.

EVENT	BUTTON ACTION	DEVICE STATUS	LED RESPONSE	DEVICE ACTION
	Not pressed	Not linked to iO Simon App	Central LED blinks for 1 second	
Press rocker	Short press (<2 seconds)	Supply ON	Central LED is deactivated	The supply switches off
		Supply OFF	Central LED turns on for 5 seconds	The supply switches on
Add to the Simon iO APP	Press (2 to 10 seconds)	Inclusion mode	Central LED blinks until press is released	The device sends the information to be included
Reset/Factory Reset	Long press (>30 seconds)		The central LED turns on for 2.5 seconds	It is returned to factory settings

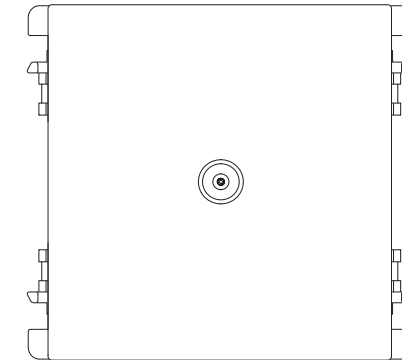


Videos de instalación y mucho más

Veja vídeos de instalação e muito mais

See installation videos and much more

Video di installazione e molto altro



## Conmutador electrónico iO Ancho Interruptor iO Duplo iO electronic 2-way Switch Wide Commutatore Elettronico iO Largo

## ITALIANO

L'interruttore elettronico è un dispositivo che permette di controllare una carica, sia che si tratti di un motore, sia di una luce, ecc. L'azionamento può essere di tipo fisico o remoto dall'applicazione Simon iO.

### USO DEI PULSANTI E RISPOSTE DEI LED DEL DISPOSITIVO

Il presente dispositivo permette di configurare la risposta del LED attraverso l'applicazione Simon iO. Per default la spia luminosa è disattivata e i LED funzioneranno come illustrato nella seguente tabella.



Durante l'installazione accertarsi che l'alimentazione elettrica sia scollegata. Il prodotto deve essere installato da un elettricista qualificato e in adempimento di tutte le normative e i regolamenti, sia nazionali che locali, sulle installazioni elettriche. Non utilizzare prodotti chimici o abrasivi per detergere il prodotto. Un montaggio scorretto può provocare un cattivo funzionamento o guasti. Simon non si assume alcuna responsabilità per danni causati da un uso non conforme del prodotto.

EVENTO	AZIONE DEL PULSANTE	STATO DEL DISPOSITIVO	RISPOSTA DEI LED	ATTIVAZIONE DEL DISPOSITIVO
	Non premuto	Non vincolato nella App Simon iO	Il LED centrale realizza un'intermittenza di 1s	
Premere tasto	Pulsazione breve (t<2s)	Carica ON	Il LED centrale si disattiva	La carica si spegne
		Carica OFF	Il LED centrale si accende per 5s	La carica si accende
Aggiungere alla APP Simon iO	Pulsazione (2s< t<10s)	Modalità inclusione	Il LED centrale lampeggia fino al rilascio della pulsazione	Il dispositivo invia le informazioni da includere
Reset/Ripristino valori di default	Pulsazione lunga (t> 30s)		Il LED centrale si accende per 2,5s.	Torna allo stato di default

### Características Técnicas

### Características Técnicas

### Technical characteristics

### Caratteristiche tecniche

### Leer instructivo antes de manipular el equipo

### Leia o manual de instruções antes de utilizar o equipamento

### Read instructions before handling the equipment

### Leggere attentamente il manuale utente prima di utilizzare l'apparecchiatura

26X02201-03X						
127/230V-50/60Hz	40°C 0°C	90% HR	802.11 b/g/n	INDICATORS 1 LED White	DIGITAL INPUT 1	RELAY OUTPUT 1
IP20			CE	NOM-AMC		
	☀️	⚡️	⚙️	⚙️	⚙️	⚙️
230 VAC / 50 Hz (±10%)	2300W	5A	500W			
127 VAC / 60 Hz (±10%)	1150W	2.5A	250W			

⚠️ Solo para control de lámparas incandescente, de tungsteno, LED, controlador electromagnético y transformador electromagnético o electrónico de baja tensión que se instalan permanentemente

⚠️ Somente para controle de lâmpadas incandescentes, lâmpadas de tungstênio, LEDs, driver eletromagnético e transformador eletromagnético ou eletrônico de baixa tensão que estejam instalados permanentemente

⚠️ Only for control of incandescent lamps, tungsten lamps, LEDs, electromagnetic driver and electromagnetic or electronic low voltage transformer that are permanently installed

⚠️ Solo per il controllo di lampade ad incandescenza, lampade al tungsteno, LED, driver elettromagnetici e trasformatori elettromagnetici o elettronici a bassa tensione installati in modo permanente

Made in Spain / Hecho en España

SIMON, S.A.U.

P.O.B. 08093. 08080 Barcelona +34 651 761 346 / SPAIN

SIMON MATERIAIS ELÉTRICOS E ELETRÔNICOS:

Rua Santiago Ballesteros, 860 - Cinco - Contagem/MG CEP 32010-050  
Tel.: +55 31 2566-6773 Email: contato.smee@simonelectric.com / BRASIL

SIMON ELÉCTRICA DE MÉXICO SA de CV:

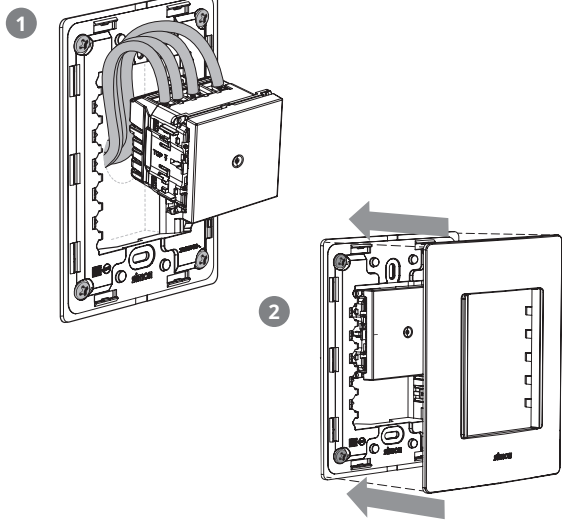
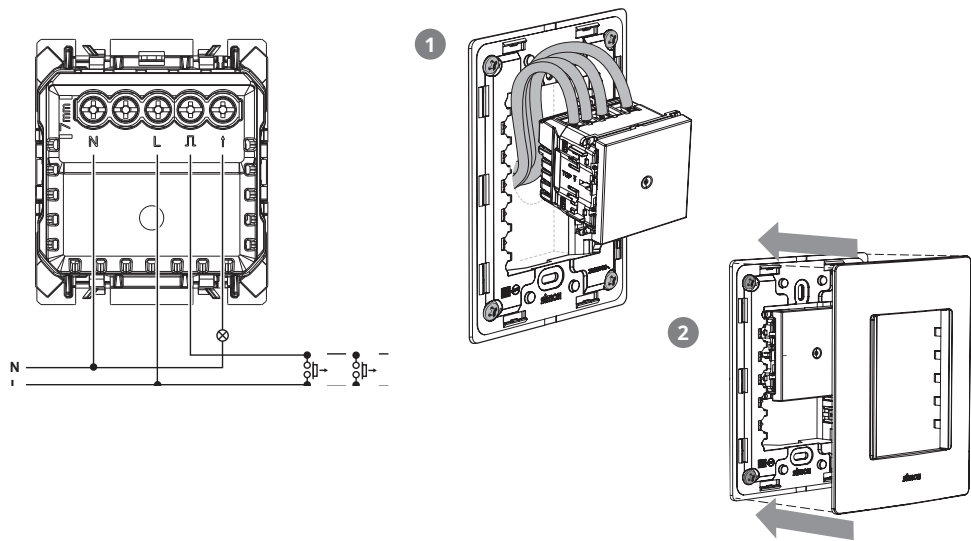
Calle 5 lotes 7 y 8 manzana 10, Parque Industrial Toluca 2000, C.P 50233, Toluca, Estado de México  
Tel.: +52 7222 496 672 Email:info@simonelectrica.com / MEXICO

www.simonelectric.com

B992007

simon

# INSTALACIÓN / INSTALAÇÃO / INSTALLATION / INSTALLAZIONE



## ESPAÑOL

El interruptor electrónico es un dispositivo que permite controlar una carga, ya sea un motor, una luz, etc. El accionamiento puede ser físicamente o remotamente desde la aplicación Simon IO.

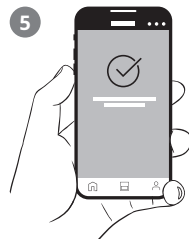
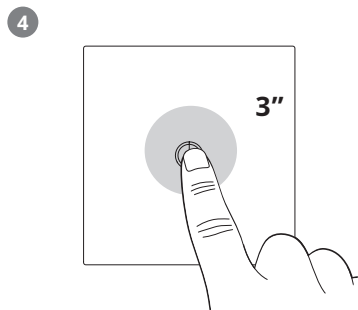
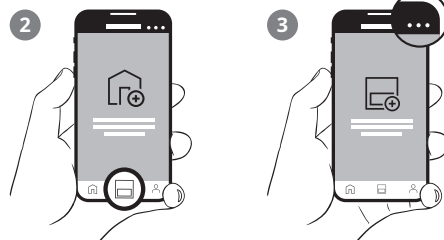
### USO DE LOS BOTONES Y RESPUESTAS DE LOS LEDS DEL DISPOSITIVO

Este dispositivo permite configurar la respuesta de la respuesta del LED a través de la aplicación Simon IO. Por defecto, el indicador luminoso se encuentra desactivado y el LED funcionará tal y como se muestra en la siguiente tabla.



Durante la instalación asegúrese que la alimentación eléctrica esté desconectada. El producto debe ser instalado por un electricista cualificado y cumpliendo todas las normas y regulaciones, tanto nacionales como locales, sobre instalaciones eléctricas. No usar productos químicos o abrasivos para limpiar el producto. Un montaje incorrecto puede causar mal funcionamiento o averías. Simon no se hace responsable de cualquier uso indebido del producto.

EVENTO	ACCIÓN DEL BOTÓN	ESTADO DEL DISPOSITIVO	RESPUESTA DE LOS LED	ACTUACIÓN DEL DISPOSITIVO
	No presionado	No vinculado en App Simon IO	LED central hace intermitencia de 1s	
Pulsar tecla	Pulsación breve (t<2s)	Carga ON	LED central se desactiva	La carga se apaga
		Carga OFF	LED central se enciende durante 5s	La carga se enciende
Añadir a la APP Simon IO	Pulsación (2s<t<10s)	Modo inclusión	LED central parpadea hasta liberar pulsación	El dispositivo envía la información para incluirse
Reset/Restablecer valores de fábrica	Pulsación larga (t>30s)		El LED central se enciende durante 2,5 s	Se vuelve al estado de fábrica



## PORTUGUÊS

O interruptor eletrónico é um dispositivo que permite controlar uma carga, seja um motor, uma luz, etc. O acionamento pode ocorrer fisicamente ou remotamente a partir da aplicação Simon IO.

### UTILIZAÇÃO DOS BOTÕES E RESPOSTAS DOS LED DO DISPOSITIVO

Este dispositivo permite configurar a resposta do LED através da aplicação Simon IO. Por padrão, o indicador luminoso encontra-se desativado e o LED funcionará tal como se mostra na seguinte tabela.



Durante a instalação assegure-se de que a alimentação elétrica está desligada. O produto deve ser instalado por um electricista qualificado e cumprindo todas as normas e regulamentos, tanto nacionais como locais, sobre instalações elétricas. Não utilizar produtos químicos ou abrasivos para limpar o produto. Uma montagem incorreta pode causar um mau funcionamento ou avarias. A Simon não se responsabiliza por qualquer utilização indevida do produto.

EVENTO	AÇÃO DO BOTÃO	ESTADO DO DISPOSITIVO	RESPOSTA DOS LED	ATUAÇÃO DO DISPOSITIVO
	Não pressionado	Não associado à App Simon IO	LED central faz intermitência de 1 s	
Pressionar tecla	Pressão breve (t<2 s)	Carga ON	O LED central desativa-se	A carga apaga-se
		Carga OFF	O LED central acende-se durante 5 s	A carga acende-se
Adicionar à App Simon IO	Pressão (2 s<t<10 s)	Modo inclusão	LED central pisca até parar pressão	O dispositivo envia a informação para ser incluído
Reset/Restabelecer valores de fábrica	Pressão longa (t>30 s)		O LED central acende-se durante 2,5 s	Retorno ao estado de fábrica

**SIMON MATERIAIS ELÉTRICOS E ELETRÔNICOS** confere garantia a este produto por 1 ano em suas peças e mão de obra, contra defeitos de fabricação e funcionamento a partir da data de venda ao consumidor final. Aplica-se apenas a produtos comercializados no Brasil.

\*(1) Se dispone de una entrada para la gestión de la carga mediante pulsadores art. 26X0152-03X / 26X0150-03X. Es posible instalar hasta 5 pulsadores con una distancia máxima de cable de 75m.

\*(2) No es compatible con pulsadores con luminoso.

\*(1) A push-button supply management input is available, art. 26X0152-03X / 26X0150-03X. It is possible to install up to 5 push-buttons with a maximum wire distance of 75 m.

\*(2) Not compatible with push-buttons with built-in light indicator.

\*(1) Dispõe de uma entrada para a gestão da carga através de pulsadores art. 26X0152-03X / 26X0150-03X. É possível instalar até 5 pulsadores com uma distância máxima de cabo de 75 m.

\*(2) Não é compatível com pulsadores luminosos.

\*(1) È disponibile un ingresso per la gestione della carica mediante pulsanti art. 26X0152-03X / 26X0150-03X. È possibile installare fino a 5 pulsanti a una distanza massima del cavo di 75m.

\*(2) Non compatibile con pulsanti luminosi.

ES Por la presente, Simon SA, declara que el tipo de equipo radioeléctrico indicado en este manual es conforme con la Directiva 2014/53/UE. El texto completo de la declaración UE de conformidad está disponible en la dirección Internet siguiente: [www.simonelctric.com](http://www.simonelctric.com).  
 PT Pela presente, a Simon SA, declara que o tipo de equipamento radioeléctrico indicado neste manual está em conformidade com a Diretiva 2014/53/UE. O texto completo da declaração UE de conformidade está disponível no seguinte endereço de Internet: [www.simonelctric.com](http://www.simonelctric.com).  
 EN Simon SA, hereby declares that the type of radioelectrical equipment indicated in this manual complies with Directive 2014/53/EU. The full text of the EU compliance declaration is available at the following web address: [www.simonelctric.com](http://www.simonelctric.com).  
 IT Con la presente, Simon SA, dichiara che il tipo di apparecchiatura radio indicata in questo manuale è conforme alla Direttiva 2014/53/UE. Il testo completo della dichiarazione di conformità UE è disponibile al seguente indirizzo Internet: [www.simonelctric.com](http://www.simonelctric.com).