

ENGLISH

The master switch is a device associated with an electronic switch or connective socket that allows you to turn supply on and off from another control point. It can be activated physically or remotely from the Simon iO application.

The electronic switch or connective socket is associated using the Simon iO application.

USE OF BUTTONS AND RESPONSES OF DEVICE LEDES

LED responses for this device will be the same as the device it is associated with. This response can be modified through the Simon iO application. By default, the light indicator is deactivated and the LEDs will work as shown in the following table.



Ensure that electrical power is disconnected during installation. The product must be installed by a qualified electrician, complying with all rules and regulations, both national and local, regarding electrical installations. Do not use chemical or abrasive products to clean the product. Incorrect installation can cause malfunctions or faults. Simon is not responsible for any misuse of the product.

EVENT	BUTTON ACTION	DEVICE STATUS	LED RESPONSE	DEVICE ACTION
	Not pressed	Not linked to iO Simon App	Central LED blinks for 1 second	
		Not associated	The central LED blinks for 0,1 seconds	
		The associated switch is active	The central LED is deactivated	The device sends the information for the associated switch to deactivate
		The associated switch is inactive	The central LED turns on for 5 seconds	The device sends the information for the associated switch to activate
Add to the Simon iO APP	Press (2 to 15 seconds)	Inclusion mode	Central LED blinks until press is released	The device sends the information to be included
Reset/Factory Reset	Long press (>30 seconds)		The central LED turns on for 2.5 seconds	It is returned to factory settings

ITALIANO

L'interruttore master è un dispositivo che viene associato a un interruttore elettronico o a una presa di collegamento e che permette di accendere/spengere la carica da un altro punto di controllo. L'azionamento può essere di tipo fisico o remoto dall'applicazione Simon iO. L'associazione all'interruttore elettronico o la presa di collegamento si realizza dall'applicazione Simon iO.

USO DEI PULSANTI E RISPOSTE DEI LED DEL DISPOSITIVO

La risposta dei LED di questo dispositivo sarà la stessa del dispositivo a cui è associato. Attraverso l'applicazione Simon iO questa risposta potrà essere modificata. Per default la spia luminosa è disattivata e i LED funzioneranno come illustrato nella seguente tabella.



Durante l'installazione accertarsi che l'alimentazione elettrica sia scollegata. Il prodotto deve essere installato da un elettricista qualificato e in adempimento di tutte le normative e i regolamenti, sia nazionali che locali, sulle installazioni elettriche. Non utilizzare prodotti chimici o abrasivi per detergere il prodotto. Un montaggio scorretto può provocare un cattivo funzionamento o guasti. Simon non si assume alcuna responsabilità per danni causati da un uso non conforme del prodotto.

EVENTO	AZIONE DEL PULSANTE	STATO DEL DISPOSITIVO	RISPOSTA DEI LED	ATTIVAZIONE DEL DISPOSITIVO
	Non premuto	Non vincolato nella App Simon iO	Il LED centrale realizza un'intermittenza di 1s	
		Non associato	Il LED centrale realizza un'intermittenza di 1s	
		Il dispositivo associato è attivo	Il LED centrale si disattiva	Il dispositivo invia le informazioni per fare in modo che il dispositivo associato si disattivi
		Il dispositivo associato non è attivo	Il LED centrale si accende per 5 s	Il dispositivo invia le informazioni per fare in modo che il dispositivo associato si attivi
Aggiungere alla APP Simon iO	Pulsazione (2s<t<15s)	Modalità inclusione	Il LED centrale lampeggia fino al rilascio della pulsazione	Il dispositivo invia le informazioni da includere
Reset/Ripristino valori di default	Pulsazione lunga (> 30s)		Il LED centrale si accende per 2,5s.	Torna allo stato di default

Made in Spain / Hecho en España

SIMON, S.A.U.

P.O.B. 08093. 08080 Barcelona +34 651 761 346 / SPAIN

SIMON MATERIAIS ELÉTRICOS E ELETRÔNICOS:

Rua Santiago Ballesteros, 860 - Cinco - Contagem/MG CEP 32010-050

Tel.: +55 31 2566-6773 Email: contato.smee@simonelectric.com / BRASIL

SIMON ELÉCTRICA DE MÉXICO SA de CV:

Calle 5 lotes 7 y 8 manzana 10, Parque Industrial Toluca 2000, C.P 50233, Toluca, Estado de México

Tel.: +52 7222 496 672 Email:info@simonelectrica.com / MEXICO

www.simonelectric.com

B992008

Master Conmutador iO Ancho Master Interruptor iO Duplo iO 2-way Mater Switch Wide Master Commutatore iO Largo

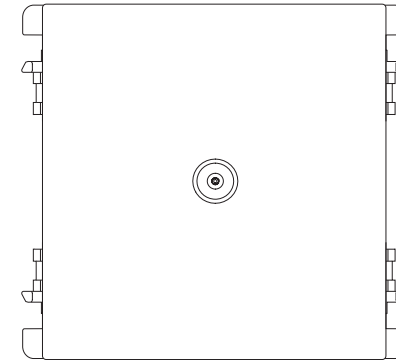


Videos de instalación y mucho más

Veja vídeos de instalação e muito mais

See installation videos and much more

Video di installazione e molto altro



26X10036-03X

Características Técnicas

Características Técnicas

Technical characteristics

Caratteristiche tecniche

Leer instructivo antes de manipular el equipo

Leia o manual de instruções antes de utilizar o equipamento

Read instructions before handling the equipment

Leggere attentamente il manuale utente prima di utilizzare l'apparecchiatura

127/230V~ 50/60Hz	40°C 0°C	90% HR	802.11 b/g/n	INDICATORS 1 LED White
IP20			CE	NOM-ANC

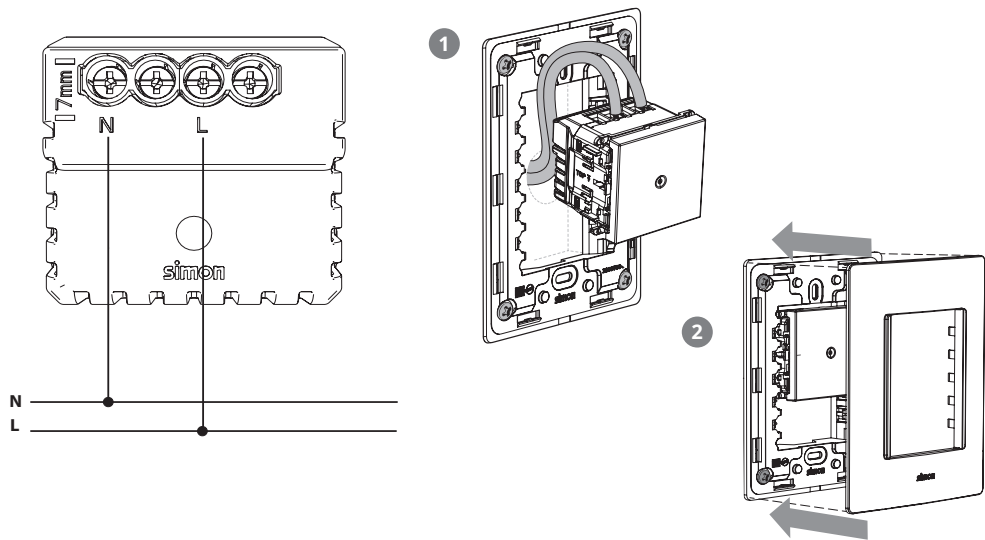
⚠ Solo para control de lámparas incandescente, de tungsteno, LED, controlador electromagnético y transformador electromagnético o electrónico de baja tensión que se instalan permanentemente

⚠ Somente para controle de lâmpadas incandescentes, lâmpadas de tungstênio, LEDs, driver eletromagnético e transformador eletromagnético ou eletrônico de baixa tensão que estejam instalados permanentemente

⚠ Only for control of incandescent lamps, tungsten lamps, LEDs, electromagnetic driver and electromagnetic or electronic low voltage transformer that are permanently installed

⚠ Solo per il controllo di lampade ad incandescenza, lampade al tungsteno, LED, driver elettromagnetici e trasformatori elettromagnetici o elettronici a bassa tensione installati in modo permanente

simon



ESPAÑOL

El master interruptor es un dispositivo que se asocia a un interruptor electrónico o a un enchufe conectivo y que permite encender/apagar la carga desde otro punto de control. El accionamiento puede ser físicamente o remotamente desde la aplicación Simon iO. La asociación al interruptor electrónico o al enchufe conectivo se realiza desde la aplicación Simon iO.

USO DE LOS BOTONES Y RESPUESTAS DE LOS LED DEL DISPOSITIVO

La respuesta de los LEDs de este dispositivo será la misma que el dispositivo al que esté asociado. A través de la aplicación Simon iO podrá modificarse esta respuesta. Por defecto, el indicador luminoso se encuentra desactivado y los LEDs funcionarán tal y como se muestra en la siguiente tabla.



Durante la instalación asegúrese que la alimentación eléctrica esté desconectada. El producto debe ser instalado por un electricista cualificado y cumpliendo todas las normas y regulaciones, tanto nacionales como locales, sobre instalaciones eléctricas. No usar productos químicos o abrasivos para limpiar el producto. Un montaje incorrecto puede causar mal funcionamiento o averías. Simon no se hace responsable de cualquier uso indebido del producto.

EVENTO	ACCIÓN DEL BOTÓN	ESTADO DEL DISPOSITIVO	RESPUESTA DE LOS LED	ACTUACIÓN DEL DISPOSITIVO
	No presionado	No vinculado en App Simon iO	LED central hace intermitencia de 1s	
Pulsar tecla	Pulsación breve (t<2s)	Desasociado	El LED central realiza intermitencia de 0,1s	
		El asociado está activo	El LED central se desactiva	El dispositivo envía la información para que se desactive el asociado
		El asociado está inactivo	El LED central se enciende durante 5s	El dispositivo envía la información para que se active el asociado
Añadir a la APP Simon iO	Pulsación (2s<t<15s)	Modo inclusión	LED central parpadea hasta liberar la pulsación	El dispositivo envía la información para incluirse
Reset/Restablecer valores de fábrica	Pulsación larga (t>30s)		El LED central se enciende durante 2,5s	Se vuelve al estado de fábrica

PORTUGUÊS

O master interruptor é um dispositivo que se associa a um interruptor eletrónico ou a uma tomada conectiva e que permite acender/apagar a carga a partir de outro ponto de controle. O acionamento pode ocorrer fisicamente ou remotamente a partir da aplicação Simon iO. A associação ao interruptor regulável ou à tomada conectiva é efetuada a partir da aplicação Simon iO.

UTILIZAÇÃO DOS BOTÕES E RESPOSTAS DOS LED DO DISPOSITIVO

A resposta dos LED deste dispositivo será a mesma que a do dispositivo ao qual esteja associado. Através da aplicação Simon iO esta resposta poderá ser modificada. Por padrão, o indicador luminoso encontra-se desativado e os LEDs funcionarão tal como se mostra na seguinte tabela.

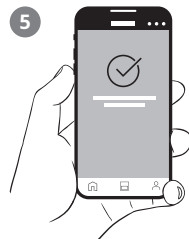
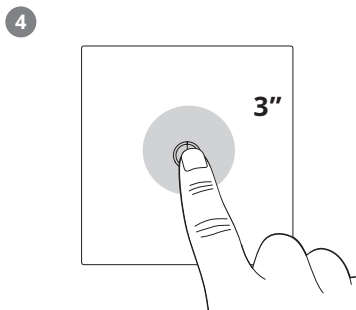
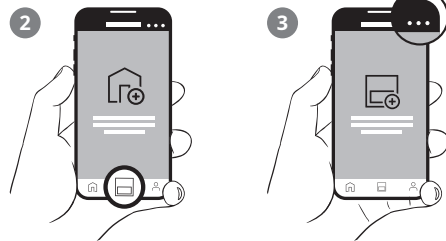


Durante a instalação assegure-se de que a alimentação elétrica está desligada. O produto deve ser instalado por um electricista qualificado e cumprindo todas as normas e regulamentos, tanto nacionais como locais, sobre instalações elétricas. Não utilizar produtos químicos ou abrasivos para limpar o produto. Uma montagem incorreta pode causar um mau funcionamento ou avarias. A Simon não se responsabiliza por qualquer utilização indevida do produto.

Este equipamento não tem direito à proteção contra interferência prejudicial e não pode causar interferência em sistemas devidamente autorizados.

EVENTO	AÇÃO DO BOTÃO	ESTADO DO DISPOSITIVO	RESPOSTA DOS LED	ATUAÇÃO DO DISPOSITIVO
	Não pressionado	Não associado à App Simon iO	LED central faz intermitência de 1 s	
Pressionar tecla	Pressão breve (t<2 s)	Desasociado	O LED central efetua intermitência de 0,1 s	
		O associado está ativo	O LED central desativa-se	O dispositivo envia a informação para que seja desativado o associado
		O associado está inativo	O LED central acende-se durante 5 s	O dispositivo envia a informação para que seja ativado o associado
Adicionar à App Simon iO	Pressão (2 s<t<15 s)	Modo inclusão	O LED central pisca até parar a pressão	O dispositivo envia a informação para ser incluído
Reset/Restabelecer valores de fábrica	Pressão longa (t>30 s)		O LED central acende-se durante 2,5 s	Retorno ao estado de fábrica

SIMON MATERIAIS ELÉTRICOS E ELETRÔNICOS confere garantia a este produto por 1 ano em suas peças e mão de obra, contra defeitos de fabricação e funcionamento a partir da data de venda ao consumidor final. Aplica-se apenas a produtos comercializados no Brasil.



ES Por la presente, Simon SA, declara que el tipo de equipo radioeléctrico indicado en este manual es conforme con la Directiva 2014/53/UE. El texto completo de la declaración UE de conformidad está disponible en la dirección Internet siguiente: www.simonelectric.com.
 PT Pela presente, a Simon SA, declara que o tipo de equipamento radioeléctrico indicado neste manual está em conformidade com a Diretiva 2014/53/UE. O texto completo da declaração UE de conformidade está disponível no seguinte endereço de Internet: www.simonelectric.com.
 EN Simon SA, hereby declares that the type of radioelectrical equipment indicated in this manual complies with Directive 2014/53/EU. The full text of the EU compliance declaration is available at the following web address: www.simonelectric.com.
 IT Con la presente, Simon SA, dichiara che il tipo di apparecchiatura radio indicata in questo manuale è conforme alla Direttiva 2014/53/UE. Il testo completo della dichiarazione di conformità UE è disponibile al seguente indirizzo Internet: www.simonelectric.com.