

ENGLISH

The master dimmer switch is a device associated with a dimmer switch (3-wire phase cut, PWM LED strip, 1-10 V and DALI) that allows you to dim and turn a luminaire on and off from another control point. It can be activated physically or remotely from the Simon iO application. The dimmer switch is associated using the Simon iO application.

USE OF BUTTONS AND RESPONSES OF DEVICE LEDES

LED responses for this device will be the same as the dimmer switch it is associated with. This response can be modified through the Simon iO application. By default, the light indicator is deactivated and the LEDs will work as shown in the following table.



Ensure that electrical power is disconnected during installation. The product must be installed by a qualified electrician, complying with all rules and regulations, both national and local, regarding electrical installations. Do not use chemical or abrasive products to clean the product. Incorrect installation can cause malfunctions or faults. Simon is not responsible for any misuse of the product.

EVENT	BUTTON ACTION	DEVICE STATUS	LED RESPONSE	DEVICE ACTION
	Not pressed	Not linked to iO Simon App	Slow blinking central LED	
Press +/- button	Strong short press (<2 seconds)	Supply ON	LEDs indicate current dimming level	Light dims as you press + or -
		Supply OFF	LEDs indicate current dimming level that the luminaire will turn on at if the central button is pressed	
	Strong long press (>2 seconds)	Supply ON	LEDs indicate current dimming level	Light dims as + or - remains pressed
		Supply OFF	LEDs indicate current dimming level that the luminaire will turn on at if the central button is pressed	
Rocker press (in any location)	Short press (<2 seconds)	Supply ON	LEDs show the luminaire dimming value	The luminaire switches off
		Supply OFF	LEDs show the luminaire dimming value for 5 seconds	The luminaire switches on to the level indicated by the LEDs
Add to the Simon iO APP	Central button press (2 to 15 seconds)	Inclusion mode	Central LED blinks until press is released	The device sends the information to be included
Set minimum dimming value	Press central button (15 to 30 seconds)		Central LED blinks until the user presses the + button. After that, the LEDs indicate the dimming level.	Supply activates at minimum value (1%) and dims from 1% to 50%. When you press the central button, the dimmer switch saves the current dimming value as the minimum dimming value
Reset/Factory Reset	Long central button press (>30 but <50 seconds)		Blinking central LED 2.5 sec ON 2.5 sec OFF until push button is released	It is returned to factory settings
Disable inclusion status signalling	Long central button press (> 50 seconds)		Quickly blinking central LED	

ITALIANO

Il master regolabile è un dispositivo che viene associato a un interruttore regolabile (taglio di fase a 3 fili, striscia LED PWM, 1-10V e DALI) e che permette di accendere/spengere e regolare un'illuminazione da un altro punto di controllo. L'azionamento può essere di tipo fisico o remoto dall'applicazione Simon iO. L'associazione all'interruttore regolabile si realizza dall'applicazione Simon iO.

USO DEI PULSANTI E RISPOSTE DEI LED DEL DISPOSITIVO

La risposta dei LED di questo dispositivo sarà la stessa dell'interruttore regolabile a cui è associato. Attraverso l'applicazione Simon iO questa risposta potrà essere modificata. Per default la spia luminosa è disattivata e i LED funzioneranno come illustrato nella seguente tabella.



Durante l'installazione accertarsi che l'alimentazione elettrica sia scollegata. Il prodotto deve essere installato da un elettricista qualificato e in adempimento di tutte le normative e i regolamenti, sia nazionali che locali, sulle installazioni elettriche. Non utilizzare prodotti chimici o abrasivi per detergere il prodotto. Un montaggio scorretto può provocare un cattivo funzionamento o guasti. Simon non si assume alcuna responsabilità per danni causati da un uso non conforme del prodotto.

EVENTO	AZIONE DEL PULSANTE	STATO DEL DISPOSITIVO	RISPOSTE DEI LED	ATTIVAZIONE DEL DISPOSITIVO
	Non premuto	Non vincolato nella App Simon iO	LED centrale intermittenza lenta	
Premere pulsante +/-	Pulsazione breve e forte (t<2s)	Carica ON	I LED indicano progressivamente il livello attuale di regolazione	Si regola la luce man mano che vengono premuti + o -
		Carica OFF	I LED indicano il livello di regolazione a cui si attiverà l'illuminazione se si realizza una pulsazione sul pulsante centrale	
	Pulsazione lunga e forte (t>2s)	Carica ON	I LED indicano progressivamente il livello attuale di regolazione	Si regola la luce man mano che viene premuto + o -
		Carica OFF	I LED indicano il livello di regolazione a cui si attiverà l'illuminazione se si realizza una pulsazione sul pulsante centrale	
Premere un tasto (in qualsiasi punto)	Pulsazione breve (t<2s)	Carica ON	I LED mostrano il valore di regolazione dell'illuminazione	L'illuminazione si spegne
		Carica OFF	I LED presentano il valore di regolazione dell'illuminazione di 5s	L'illuminazione si accende al livello indicato nei LED
Aggiungere alla App Simon iO	Pulsazione pulsante centrale (2s<t<15s)	Modalità inclusione	Il LED centrale lampeggia fino al rilascio della pulsazione	Il dispositivo invia l'informazione da includere
Fissare il valore minimo di regolazione	Pulsazione pulsante centrale (15s<t<30s)		Il LED centrale lampeggia fino a quando l'utente preme il pulsante +. A partire da qui i LED indicano il livello di regolazione.	La carica si attiva al valore minimo (1%) e si regola dall'1% al 50%. Premendo il pulsante centrale, il regolatore memorizza il valore attuale di regolazione come valore minimo di regolazione
Reset/Ripristino valori di default	Pulsazione lunga pulsante centrale (30<t<50)		Intermittenza su LED centrale 2.5 sec. ON 2.5 sec. OFF fino al rilascio del pulsante	Torna allo stato di default
Disabilitare segnalazione stato inclusione	Pulsazione lunga del pulsante centrale (t> 50s)		LED centrale intermittenza veloce	

Made in Spain / Hecho en España

SIMON, S.A.U. P.O.B. 08093. 08080 Barcelona +34 651 761 346 / SPAIN

SIMON MATERIAIS ELÉTRICOS E ELETRÔNICOS: Rua Santiago Ballesteros, 860 - Cinco - Contagem/MG CEP 32010-050

Tel.: +55 31 2566-6773 Email: contato.smee@simonelectric.com / BRASIL

SIMON ELÉCTRICA DE MÉXICO SA de CV: Calle 5 lotes 7 y 8 manzana 10, Parque Industrial Toluca 2000, C.P. 50233, Toluca, Estado de México Tel.: +52 7222 496 672 Email:info@simonelectrica.com / MEXICO

www.simonelectric.com

B992013

Master Regulador iO Ancho Master Dimmer iO Duplo iO Master Dimmer Wide Master Dimmer iO Largo

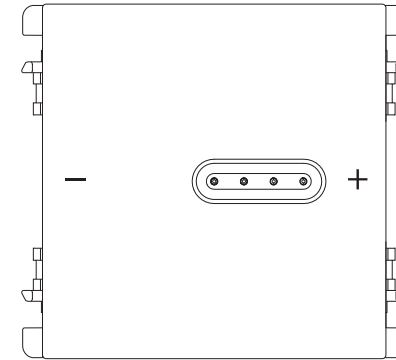


Videos de instalación y mucho más

Veja vídeos de instalação e muito mais

See installation videos and much more

Video di installazione e molto altro



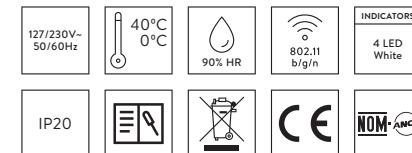
26X00121-03X

Características Técnicas

Características Técnicas

Technical characteristics

Caratteristiche tecniche



Leer instructivo antes de manipular el equipo

Leia o manual de instruções antes de utilizar o equipamento

Read instructions before handling the equipment

Leggere attentamente il manuale utente prima di utilizzare l'apparecchiatura

⚠ Solo para control de lámparas incandescente, de tungsteno, LED, controlador electromagnético y transformador electromagnético o electrónico de baja tensión que se instalan permanentemente

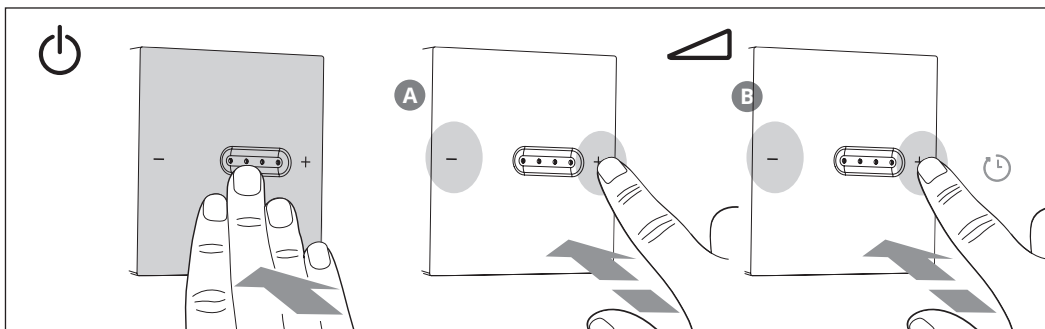
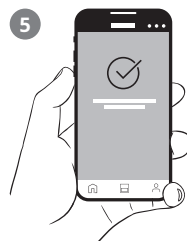
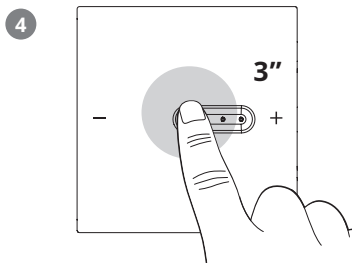
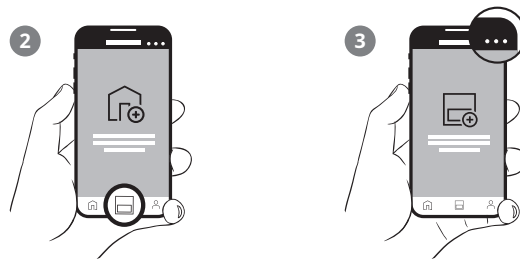
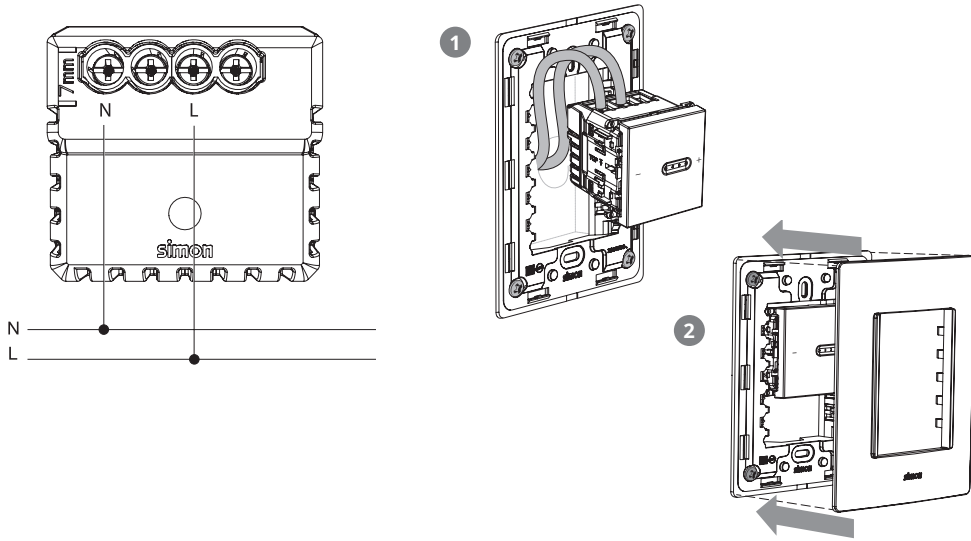
⚠ Somente para controle de lâmpadas incandescentes, lâmpadas de tungstênio, LEDs, driver eletromagnético e transformador eletromagnético ou eletrônico de baixa tensão que estejam instalados permanentemente

⚠ Only for control of incandescent lamps, tungsten lamps, LEDs, electromagnetic driver and electromagnetic or electronic low voltage transformer that are permanently installed

⚠ Solo per il controllo di lampade ad incandescenza, lampade al tungsteno, LED, driver elettromagnetici e trasformatori elettromagnetici o elettronici a bassa tensione installati in modo permanente

simon

INSTALACIÓN / INSTALAÇÃO / INSTALLATION / INSTALLAZIONE



ESPAÑOL

El master regulable es un dispositivo que se asocia a un interruptor regulable (corte de fase de 3 hilos, tira de LED PWM, 1-10V y DALI) y que permite encender/apagar y regular una luminaria desde otro punto de control. El accionamiento puede ser físicamente o remotamente desde la aplicación Simon iO. La asociación al interruptor regulable se realiza desde la aplicación Simon iO.

USO DE LOS BOTONES Y RESPUESTAS DE LOS LEDS DEL DISPOSITIVO

La respuesta de los LEDs de este dispositivo será la misma que el interruptor regulable al que esté asociado. A través de la aplicación Simon iO podrá modificarse esta respuesta. Por defecto, el indicador luminoso se encuentra desactivado y los LEDs funcionarán tal y como se muestra en la siguiente tabla.

⚠ Durante la instalación asegúrese que la alimentación eléctrica esté desconectada. El producto debe ser instalado por un electricista cualificado y cumpliendo todas las normas y regulaciones, tanto nacionales como locales, sobre instalaciones eléctricas. No usar productos químicos o abrasivos para limpiar el producto. Un montaje incorrecto puede causar mal funcionamiento o averías. Simon no se hace responsable de cualquier uso indebido del producto.

EVENTO	ACCIÓN DEL BOTÓN	ESTADO DEL DISPOSITIVO	RESPUESTA DE LOS LED	ACTUACIÓN DEL DISPOSITIVO
Pulsar botón +/-	No presionado	No vinculado en App Simon IO	LED central intermitencia lenta	
	Pulsación corta fuerte (t<2s)	Carga ON	Los LEDs van indicando el nivel actual de regulación	Se regula la luz a medida que se va pulsando + o -
		Carga OFF	Los LEDs indican el nivel de regulación al cual se activará la luminaria si se realiza una pulsación en el botón central	
Pulsación larga fuerte (t>2s)	Carga ON	Los LEDs van indicando el nivel actual de regulación	Se regula la luz a medida que se queda pulsado + o -	
	Carga OFF	Los LEDs indican el nivel de regulación al cual se activará la luminaria si se realiza una pulsación en el botón central		
Pulsar tecla (en cualquier lugar)	Pulsación corta (t<2s)	Carga ON	Los LEDs muestran el valor de regulación de la luminaria	La luminaria se apaga
		Carga OFF	Los LEDs muestran el valor de regulación de la luminaria durante 5 seg	La luminaria se enciende al nivel indicado en los LEDs
Añadir a la APP Simon iO	Pulsación botón central (2s<t<15s)	Modo inclusión	LED central parpadea hasta liberar pulsación	El dispositivo envía la información para incluirse
Fijar el valor mínimo de regulación	Pulsación botón central (15s<t<30s)		LED central parpadea hasta que el usuario pulsa el botón de +. A partir de ahí los LEDs indican el nivel de regulación.	La carga se activa al valor mínimo (1%) y se regula del 1% al 50%. Al pulsar el botón central, el regulador guarda el valor actual de regulación como valor mínimo de regulación
Reset/Restablecer valores de fábrica	Pulsación larga botón central (30<t<50)		Intermitencia en LED Central 2,5 seg ON 2,5 seg OFF hasta soltar pulsador	Se vuelve al estado de fábrica
Deshabilitar señalización estado inclusión	Pulsación larga botón central (t>50s)		LED central intermitencia rápida	

PORTUGUÊS

O Master Dimmer é um dispositivo que se associa a um Dimmer (corte de fase de 3 fios, fita de LED PWM, 1-10V e DALI) e que permite acender/apagar e regular uma luminária a partir de outro ponto de Controle. O acionamento pode ocorrer fisicamente ou remotamente a partir do aplicativo Simon iO. A associação ao interruptor regulável é efetuada a partir do aplicativo Simon iO.

UTILIZAÇÃO DOS BOTÕES E RESPOSTAS DOS LED DO DISPOSITIVO

A resposta dos LED deste dispositivo será a mesma que a do interruptor regulável ao qual esteja associado. Através do aplicativo Simon iO esta resposta poderá ser modificada. Por padrão, o indicador luminoso encontra-se desativado e os LED funcionarão como mostrado na seguinte tabela.

SIMON MATERIAIS ELÉTRICOS E ELETRÔNICOS confere garantia a este produto por 1 ano em suas peças e mão de obra, contra defeitos de fabricação e funcionamento a partir da data de venda ao consumidor final. Aplica-se apenas a produtos comercializados no Brasil.

⚠ Durante a instalação assegure-se de que a alimentação elétrica está desligada. O produto deve ser instalado por um electricista qualificado e cumprindo todas as normas e regulamentos, tanto nacionais como locais, sobre instalações elétricas. Não utilizar produtos químicos ou abrasivos para limpar o produto. A instalação incorreta pode causar mau funcionamento ou avarias. A Simon não se responsabiliza por qualquer utilização indevida do produto. Este equipamento não tem direito à proteção contra interferência prejudicial e não pode causar interferência em sistemas devidamente autorizados.

EVENTO	AÇÃO DO BOTÃO	ESTADO DO DISPOSITIVO	RESPOSTA DOS LED	ATUAÇÃO DO DISPOSITIVO
Pressionar botão +/-	Não pressionado	Não associado ao App Simon iO	LED central intermitência lenta	
	Pressão curta forte (t<2s)	Carga ON	Os LEDs indicam o nível de dimerização	Regula-se a luz à medida que se vai pressionando + ou -
		Carga OFF	Os LED indicam o nível de dimerização que a luminária irá ligar caso se efetue uma pressão no botão central	
Pressão longa forte (t>2s)	Carga ON	Os LED indicam o nível de dimerização atual	Regula-se a luz à medida que fica pressionado + ou -	
	Carga OFF	Os LED indicam o nível de dimerização que a luminária irá ligar caso se efetue uma pressão no botão central		
Premir a tecla (em qualquer momento)	Pressão curta (t<2 s)	Carga ON	Os LED mostram o nível de dimerização	A luminária apaga-se
		Carga OFF	Os LED mostram o nível de dimerização da luminária durante 5 seg	A luminária acende-se no nível indicado nos LED
Adicionar ao App Simon iO	Pressão botão central (2 s<t<15 s)	Modo inclusão	LED central pisca até parar a pressão	O dispositivo envia a informação para ser incluído
Definir o valor mínimo de dimerização	Pressão botão central (15 s<t<30 s)		LED central pisca até que o usuário pressione o botão +. A partir daí, os LED indicam o nível de dimerização.	A carga é ativada no valor mínimo (1%) e é regulada de 1% a 50%. Ao pressionar o botão central, o regulador salva o valor atual de dimerização como valor mínimo de dimerização
Resetar/Restabelecer padrões de fábrica	Pressão longa botão central (30<t<50)		Intermitência no LED central 2,5 seg. ON 2,5 seg. OFF até que se pare a pressão no botão pressionado	Retorna aos padrões de fábrica
Desativar a sinalização de modo de inclusão habilitado	Pressão longa botão central (t>50s)		LED central intermitência rápida	

ES Por la presente, Simon SA, declara que el tipo de equipo radioeléctrico indicado en este manual es conforme con la Directiva 2014/53/UE. El texto completo de la declaración UE de conformidad está disponible en la dirección Internet siguiente: www.simonelectric.com.

PT Pela presente, a Simon SA, declara que o tipo de equipamento radioelétrico indicado neste manual está em conformidade com a Diretiva 2014/53/UE. O texto completo da declaração UE de conformidade está disponível no seguinte endereço de Internet: www.simonelectric.com.

EN Simon SA, hereby declares that the type of radioelectrical equipment indicated in this manual complies with Directive 2014/53/UE. The full text of the EU compliance declaration is available at the following web address: www.simonelectric.com.

IT Con la presente, Simon SA, dichiara che il tipo di apparecchiatura radio indicata in questo manuale è conforme alla Direttiva 2014/53/UE. Il testo completo della dichiarazione di conformità UE è disponibile al seguente indirizzo Internet: www.simonelectric.com.