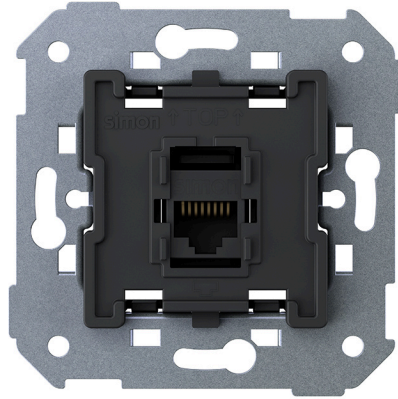


RJ45 simple sin conector Simon 75

REF. 7500001-039



INFORMACIÓN BÁSICA

DESCRIPCIÓN

RJ45 simple sin conector de la serie Simon 75.

MATERIAL

Metal,Plástico

COMPATIBILIDAD

Marcos y Tapas Simon 360

CONTENIDO DEL EMBALAJE

Pieza adaptadora

OBSERVACIONES

Pieza adaptadora para utilizar exclusivamente en placa inclinada.

INFORMACIÓN TÉCNICA

TIPO DE CONECTOR

RJ45

FUNCIÓN INDICADORA

No

RANGO DE TEMPERATURA DE ALMACENAMIENTO (°C)

-25 - 50 °C

NÚMERO DE ELEMENTOS POSIBLES

1 elemento

RANGO DE TEMPERATURA DE FUNCIONAMIENTO (°C)

5 - 40 °C

VERSIÓN

Individual

FORMATO

RJ

MÓDULO ADAPTADOR RJ45

1

INSTALACIÓN Y MANTENIMIENTO

GARRA

Sin posibilidad

INSTALABLE EN CAJA DE EMPOTRAR

Universal

DIRECCIÓN DE INSTALACIÓN

Horizontal,Vertical

EXTRACCIÓN DE CUBIERTA

Únicamente con herramienta

TIPO DE INSTALACIÓN

Apto para superficie y empotrar

NORMATIVA

GARANTÍA

3 años

INFORMACIÓN LOGÍSTICA

CÓDIGO EAN UNITARIO 8421053438732	PESO BRUTO EMBALAJE UNITARIO 0.04	LONGITUD EMBALAJE 230.00
ALTURA EMBALAJE UNITARIO 0.00	PESO NETO DEL PRODUCTO 0.04	UNIDAD DE MEDIDA EMBALAJE MMT
ANCHO EMBALAJE UNITARIO 0.00	UNIDAD DE PESO EMBALAJE UNITARIO KGM	VOLUMEN EMBALAJE 3519000.00
LONGITUD EMBALAJE UNITARIO 0.00	EAN EMBALAJE 8421053438749	UNIDAD DE VOLUMEN EMBALAJE MMQ
UNIDAD DE MEDIDA EMBALAJE UNITARIO MMT	UDS. CONTENIDAS EMBALAJE 10	PESO BRUTO EMBALAJE 0.51
VOLUMEN EMBALAJE UNITARIO 0.00	ALTURA EMBALAJE 90.00	PESO NETO EMBALAJE 0.40
UNIDAD DE VOLUMEN EMBALAJE UNITARIO MMQ	ANCHO EMBALAJE 170.00	UNIDAD DE PESO EMBALAJE KGM

