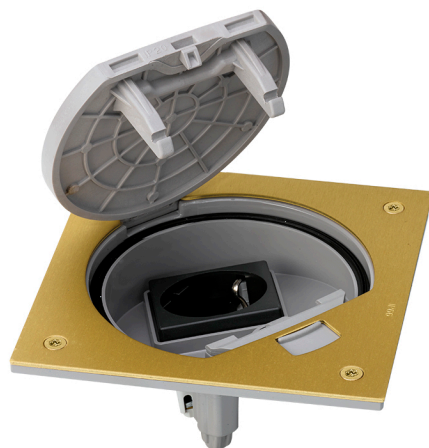


Unidad portamecanismos IP66 con cierre manual y una base de enchufe schuko latón Simon K45

REF. KSE1/23/71



INFORMACIÓN BÁSICA

DESCRIPCIÓN

Esta unidad portamecanismos IP66 posee un cierre manual e incorpora una base de enchufe tipo schuko en unas dimensiones de 130 x 130 x 55mm. Fabricado en materiales metálicos de alta calidad y acabado en latón presenta una única versión de un elemento con capacidad para dos módulos. Puede ser integrado en cualquier tipo de suelo técnico o pavimentado combinando la unidad portamecanismos con la cubeta acorde al tipo de instalación (ref. KGE170 para suelo de pavimento y ref. KGE170TF para falso suelo). La base para circuito de corriente estándar a intensidad de 16 A y voltaje 250V~ funciona mediante tornillo, función señalizadora de inserción y el clipaje es de tipo Keystone I y II. La sección de cable admitida comprende entre los 1,5 mm y los 2,5 mm y un pelado de cable de 12mm. La tapa incluye anclajes para proteger las conexiones durante el uso ante presiones y tensiones producidas por el paso de personas. El zócalo está fabricado en termoplástico autoextinguible dotándolo de una gran seguridad frente a las llamas, propagación de las mismas y garantiza la no propagación de humos tóxicos.

ACABADO

Latón

CONTENIDO DEL EMBALAJE

Unidad portamecanismos IP66 con cierre manual, junta de estanqueidad cuadrada para cubeta IP66, 1 base de enchufe schuko, 4 tornillos para fijación de unidad portamecanismos y manual de instalación

CLASE ETIM

EC000024

MATERIAL

Metal

OBSERVACIONES

La tapa dispone de anclajes que protege las conexiones durante su uso de presiones y tensiones por el paso de personas. Desde finales de marzo de 2023 se sustituye la tornillería tipo Allen por tipo Torx para realizar el apriete del tornillo aplicando menos esfuerzo, reduciendo el ruido generado debido a la expansión del inserto y evitar la posible deformación de la cabeza del tornillo durante el mantenimiento del producto.

INFORMACIÓN TÉCNICA

MERCADO DISPONIBLE

CE

SECCIÓN DE CABLE ADMITIDA (MM)

De 1,5 a 2,5 mm

PROTECCIÓN CONTRA LA ENTRADA DE POLVO Y OBJETOS PEQUEÑOS

Si, cuando la unidad portamecanismos no está en uso permite el cierre hermético de la tapa.

DISPONIBLE EN

Unidad portamecanismos IP66 vacía para completar con soluciones de la gama K45, con una base de enchufe y alojamiento para un conector RJ45 y combinación de una base de enchufe con conector RJ45

NÚMERO DE CONEXIONES POR TERMINAL

2 bocas de embornado por borna (1 entrada / 1 salida)

RIGIDEZ DIELECTRICA

Sin perforación ni contorneo con 2000 V a 50 Hz durante 1 minuto

TEMP MÁX DURANTE TRABAJOS DE CONSTRUCCIÓN (°C)

+90° C

FORMATO

Schuko

RESISTENCIA AL CALOR (°C)

+70°C (según norma IEC 60670)

CLASIFICACIÓN IK

07,08

FUNCIÓN INDICADORA

No

RESISTENCIA DE AISLAMIENTO (V-MΩ)

>5 MΩ a 500 V

INTENSIDAD (A)

16 A

CLASIFICACIÓN IP

IP66

DISPONIBILIDAD DE KIT

No

MANTENIMIENTO

Limpiar con un paño suave y seco. No utilizar paños y/o limpiadores abrasivos que contengan cloro.

CARGA MÁXIMA (KG)

1000kg

RANGO DE TEMPERATURA DURANTE LA INSTALACIÓN (°C)

-25 a +60° C

TIPO DE MECANISMO

Inserción

NÚMERO DE MÓDULOS

2 módulos

DIMENSIÓN DE EMPOTRAMIENTO (MM)

145 x 145 mm em chão falso

NÚMERO DE BASES DE ENCHUFE

1 base para circuito de corriente estándar

VERSIÓN

1 elemento

TENSIÓN (V~)

250 V~

INSTALACIÓN Y MANTENIMIENTO

DESNUDADO DE CABLE NECESARIO (MM)

12

EXTRACCIÓN DE COMPONENTES

Únicamente con herramienta

NÚMERO DE POSICIONES DE APERTURA DE LA CUBIERTA

1

EXTRACCIÓN DE CUBIERTA

Únicamente con herramienta

EXTINCIÓN (°C)

+650°C (según norma IEC 60670)

TIPO DE FIJACIÓN

La unidad portamecanismos se fija sobre la cubeta a través de 4 tornillos de cabeza estrellada de 6 puntas (tipo Torx X20) suministrados con la unidad portamecanismos.

EXTRACCIÓN DEL MARCO

Únicamente con herramienta

SE PUEDE INSTALAR EN BANDEJA

Plástica

TIPO DE INSTALACIÓN

Su diseño permite la integración en cualquier tipo de suelo, ya sea suelo técnico o pavimento, combinando la unidad portamecanismos con la cubeta acorde al tipo de instalación (ref. KGE170/23 para suelo de pavimento y ref. KGE170TF/23 para falso suelo)

EXTRACCIÓN DEL ENCHUFE

Únicamente con herramienta

TIPO DE CONEXIÓN DE TERMINAL - FUNCIÓN 1

A tornillo

NÚMERO DE TERMINALES

3 entradas / salidas

NORMATIVA

REGULACIONES

EN 60670-23:2008+EN IEC 63000:2018+IEC 60884-1 Ed 3.2+UNE 20315-1-1:2017+UNE 20315-1-2:2017

INFORMACIÓN LOGÍSTICA

CÓDIGO EAN UNITARIO

8426436037946

ALTURA EMBALAJE UNITARIO

0.00

ANCHO EMBALAJE UNITARIO

0.00

LONGITUD EMBALAJE UNITARIO

0.00

UNIDAD DE MEDIDA EMBALAJE
UNITARIO

MMT

VOLUMEN EMBALAJE UNITARIO

1445213.00

UNIDAD DE VOLUMEN
EMBALAJE UNITARIO

MMQ

PESO BRUTO EMBALAJE
UNITARIO

0.45

PESO NETO DEL PRODUCTO

0.45

UNIDAD DE PESO EMBALAJE
UNITARIO

KGM

EAN EMBALAJE

8426436037946

UDS. CONTENIDAS EMBALAJE

1

ALTURA EMBALAJE

77.00

ANCHO EMBALAJE

137.00

LONGITUD EMBALAJE

137.00

UNIDAD DE MEDIDA EMBALAJE

MMT

VOLUMEN EMBALAJE

1445213.00

UNIDAD DE VOLUMEN
EMBALAJE

MMQ

PESO BRUTO EMBALAJE

0.45

PESO NETO EMBALAJE

0.45

UNIDAD DE PESO EMBALAJE

KGM