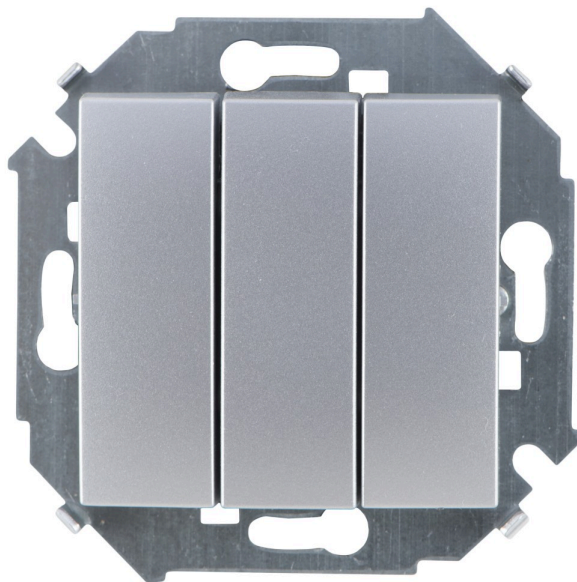


Трехклавишный выключатель 10АХ 250В~ цвета алюминий с винтовым соединением Simon 15

РЕФ. 1591391-033



ОСНОВНАЯ ИНФОРМАЦИЯ

ОТДЕЛКА

Алюминий

СОВМЕСТИМОСТЬ

Рамки Simon 15

КЛАСС ЕТИМ

EC001590

МАТЕРИАЛ

Термопласт

СОДЕРЖИМОЕ УПАКОВКИ

Выключатель

ТЕХНИЧЕСКАЯ ИНФОРМАЦИЯ

ДОСТУПНО НА РЫНКЕ

ЕАС

КЛАСС ЗАЩИТЫ IP

IP20

RAL

9006.00000000000000000000

ДОПУСТИМОЕ СЕЧЕНИЕ КАБЕЛЯ (ММ)

от 1,5 до 2,5 мм

ОБСЛУЖИВАНИЕ

Протирать мягкой сухой тканью, не использовать абразивные ткани и/или чистящие средства с содержанием хлора

ДИАПАЗОН ТЕМПЕРАТУРЫ ХРАНЕНИЯ (°С)

-25 - 50 °С

КОЛИЧЕСТВО ВОЗМОЖНЫХ ЭЛЕМЕНТОВ

1 пост

ТИП МЕХАНИЗМА

Перекидной выключатель

ВЕРСИЯ

Тройное

ИНТЕНСИВНОСТЬ (А)

10 АХ

ДИАПАЗОН РАБОЧЕЙ ТЕМПЕРАТУРЫ (°С)

5 - 40 °С

НАПРЯЖЕНИЕ (V~)

250 В~

УСТАНОВКА И ОБСЛУЖИВАНИЕ

НЕОБХОДИМАЯ ЗАЧИСТКА КАБЕЛЯ (ММ)

11

УСТАНОВЛИВАЕМЫЙ В ЗАПОДЛИЦО МОНТАЖНЫЙ КОРОБ

Универсальный

ТИП УСТАНОВКИ

Встраиваемый монтаж и накладной монтаж с подъемной коробкой

КОГОТЬ

В комплекте

ТИП СОЕДИНЕНИЯ ТЕРМИНАЛА - ФУНКЦИЯ 1

Винтовое

НОРМАТИВЫ

РЕГУЛЯЦИИ

Сертификат соответствия. Декларация ЕАС