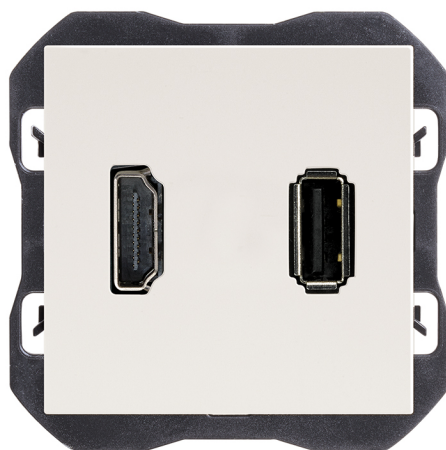


## Conector HDMI 2.0 4K + conector USB 2.0 tipo A blanco mate Simon 270

REF. 20000095-190



### INFORMACIÓN BÁSICA

#### ACABADO

Blanco mate

#### MATERIAL

Termoplástico

#### COMPATIBILIDAD

Marcos Simon 270

#### CONTENIDO DEL EMBALAJE

Conector HDMI + conector USB,  
tapa y hoja de instrucciones

#### CLASE ETIM

EC002906

## INFORMACIÓN TÉCNICA

MERCADO DISPONIBLE  
CE

SECCIÓN DE CABLE ADMITIDA  
(MM)  
De 1,5 a 2,5 mm

REVISIÓN  
2

TIPO DE CONECTOR  
HDMI + USB

NÚMERO DE ELEMENTOS  
POSIBLES  
1 elemento

FORMATO  
HDMI,USB

CLASIFICACIÓN IP  
IP20

MANTENIMIENTO  
Limpiar con un paño suave con  
agua jabonosa. No utilizar paños  
y/o limpiadores abrasivos que  
contengan cloro.

TIPO DE MECANISMO  
Insertion

RANGO DE TEMPERATURA DE  
FUNCIONAMIENTO (°C)  
5 - 45 °C

RAL  
9003

RANGO DE TEMPERATURA DE  
ALMACENAMIENTO (°C)  
-25 - 50 °C

TIPO DE PUERTO USB  
A

## INSTALACIÓN Y MANTENIMIENTO

INSTALABLE EN CAJA DE  
EMPOTRAR  
Universal

DIRECCIÓN DE INSTALACIÓN  
Horizontal

TIPO DE INSTALACIÓN  
Apto para empotrar

TIPO DE CONEXIÓN DE  
TERMINAL - FUNCIÓN 1  
Conector pasante con tornillo

## NORMATIVA

### REGULACIONES

Dir. 2011/65/UE RoHS + post. mod. | EN IEC 63000:2018

## INFORMACIÓN LOGÍSTICA

CÓDIGO EAN UNITARIO

8421053314616

UNIDAD DE PESO EMBALAJE  
UNITARIO

KGM

VOLUMEN EMBALAJE

242000.00

ALTURA EMBALAJE UNITARIO

0.00

EAN EMBALAJE

8421053314616

UNIDAD DE VOLUMEN  
EMBALAJE

MMQ

ANCHO EMBALAJE UNITARIO

0.00

UDS. CONTENIDAS EMBALAJE

1

PESO BRUTO EMBALAJE

0.00

LONGITUD EMBALAJE UNITARIO

0.00

ALTURA EMBALAJE

80.00

PESO NETO EMBALAJE

0.05

VOLUMEN EMBALAJE UNITARIO

0.00

ANCHO EMBALAJE

55.00

UNIDAD DE PESO EMBALAJE

KGM

PESO BRUTO EMBALAJE  
UNITARIO

0.05

LONGITUD EMBALAJE

55.00

PESO NETO DEL PRODUCTO

0.05

UNIDAD DE MEDIDA EMBALAJE

MMT



GND - 

D +

D -

R - Derecha / Direita / Droit / Right

+5V - VBUS (5V)

SH - Malla /Shell



