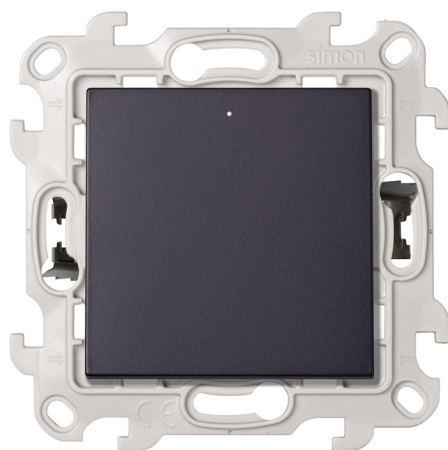


Pulsador con iluminación 10A 250V~ color grafito Simon 24 Harmonie

REF. 2420160-038



INFORMACIÓN BÁSICA

ACABADO

Grafito

CLASE ETIM

EC000029

INFORMACIÓN TÉCNICA

INTENSIDAD (A)

10 A

MANTENIMIENTO

Limpiar con un paño suave y seco. No utilizar paños y/o limpiadores abrasivos que contengan cloro.

RAL

7021

CLASIFICACIÓN IP

IP20

TENSIÓN (V~)

250 V~

INSTALACIÓN Y MANTENIMIENTO

DESNUDADO DE CABLE
NECESARIO (MM)
14

GARRA
Incluidas

TIPO DE CONEXIÓN DE
TERMINAL - FUNCIÓN 1
Rápido

NORMATIVA

REGULACIONES

Dir. 2014/35/UE LVD | Dir. 2011/65/UE RoHS + post. mod. | EN 60669-1:2018 | EN IEC 63000:2018

INFORMACIÓN LOGÍSTICA

CÓDIGO EAN UNITARIO
8421053323595

PESO BRUTO EMBALAJE
UNITARIO
0.05

LONGITUD EMBALAJE
333.00

ALTURA EMBALAJE UNITARIO
0.00

PESO NETO DEL PRODUCTO
0.05

UNIDAD DE MEDIDA EMBALAJE
MMT

ANCHO EMBALAJE UNITARIO
0.00

UNIDAD DE PESO EMBALAJE
UNITARIO

VOLUMEN EMBALAJE
2760603.30

LONGITUD EMBALAJE UNITARIO
0.00

KGM

UNIDAD DE VOLUMEN
EMBALAJE
MMQ

UNIDAD DE MEDIDA EMBALAJE
UNITARIO
MMT

EAN EMBALAJE
8421053323601

PESO BRUTO EMBALAJE
0.00

VOLUMEN EMBALAJE UNITARIO
0.00

UDS. CONTENIDAS EMBALAJE
10

PESO NETO EMBALAJE
0.51

UNIDAD DE VOLUMEN
EMBALAJE UNITARIO
MMQ

ALTURA EMBALAJE
91.00

UNIDAD DE PESO EMBALAJE
KGM

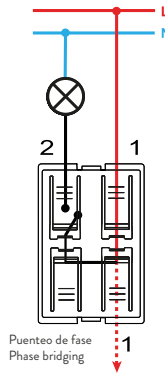
ANCHO EMBALAJE
91.10

MECANISMOS SIMON 31, 75, 77, 82 Y 88

Mecanismos básicos / Basic switches



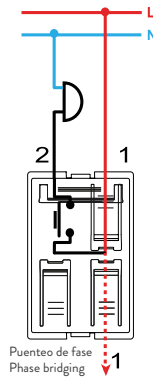
Interruptor unipolar / Single-pole switch
XXXX101-XXX



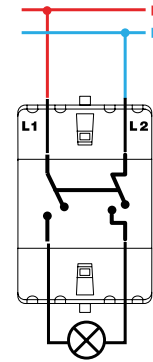
Interruptor unipolar / Single-pole switch
7700101-039



Pulsador / Push button switch
XXXX150-XXX



Pulsador / Push button switch
7700150-039



Interruptor bipolar / Double pole switch
XXXX133-XXX



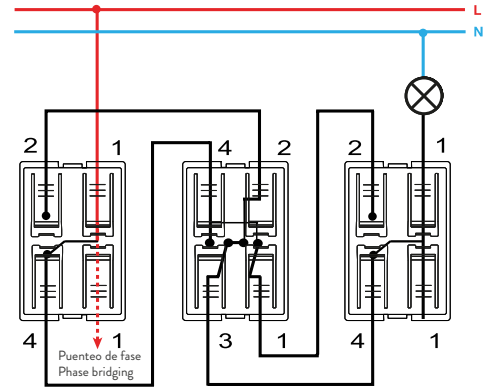
Conmutador / 2-way switch
XXXX201-XXX



Conmutador / 2-way switch
7700201-039



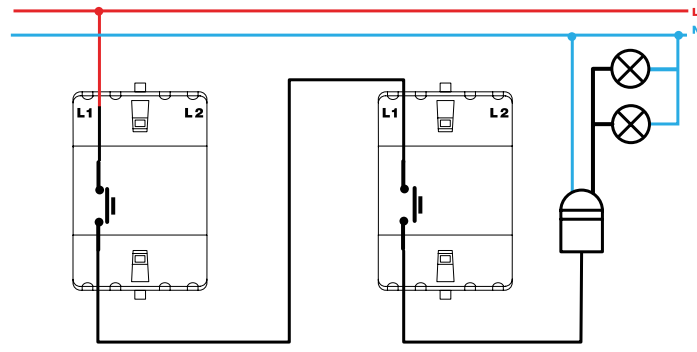
Conmutador cruce / Intermediate switch
XXXX251-XXX



Conmutador cruce / Intermediate switch
7700251-039



Grupo 2 interruptores / 2 switches group
XXXX398-XXX



Pulsador desconexión / Push button disconnection switch
XXXX152-XXX



Grupo dos conmutadores / 2-way switches group
XXXX397-XXX



Grupo de pulsadores desconexión / Push button switch disconnection group
XXXX395-XXX



Grupo conmutador y pulsador / 2-way and push button switch group
XXXX301-XXX



Interruptor unipolar / Single-pole switch
XXXX102-XXX



Interruptor con piloto / Push button pilot switch
7700112-039



Interruptor bipolar / Double pole switch
XXXX134-XXX



Conmutador / 2-way switch
XXXX202-XXX



Interrupor unipolar con luminoso / Single-pole switch with light
XXXX104-XXX



Pulsador con luminoso / Push button switch with light
XXXX160-XXX



Pulsador con luminoso / Push button switch with light
7700160-039



Conmutador con luminoso / 2-way switch with light
XXXX204-XXX



Conmutador cruce con luminoso / Intermediate switch with light
XXXX254-XXX