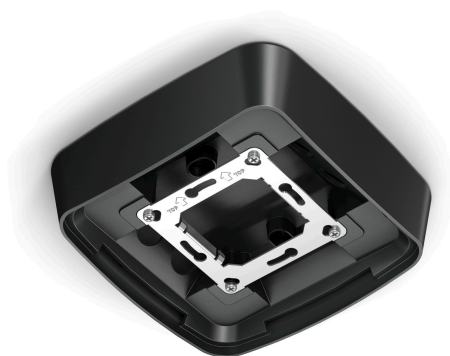


Adaptador de instalación en superficie for detector de Presencia Real KNX negro

REF. 89230031-039



INFORMACIÓN BÁSICA

DESCRIPCIÓN

Adaptador para instalación de detector de presencia real KNX en superficie.

Acabado negro y dimensiones: 142 x 142 x 38 mm. Garantía de 3 años.

Para más información de producto visita la web de STEINEL pulsando [aquí](#).

ACABADO

Negro

CLASE ETIM

EC001580

INFORMACIÓN TÉCNICA

INSTALACIÓN Y MANTENIMIENTO

TIPO DE INSTALACIÓN

En detector

NORMATIVA

GARANTÍA

5 años

INFORMACIÓN LOGÍSTICA

CÓDIGO EAN UNITARIO

8421053406465

PESO BRUTO EMBALAJE UNITARIO

0.12

LONGITUD EMBALAJE

90.00

ALTURA EMBALAJE UNITARIO

0.00

PESO NETO DEL PRODUCTO

0.07

UNIDAD DE MEDIDA EMBALAJE

MMT

ANCHO EMBALAJE UNITARIO

0.00

UNIDAD DE PESO EMBALAJE UNITARIO

KGM

VOLUMEN EMBALAJE

2325323.00

LONGITUD EMBALAJE UNITARIO

0.00

EAN EMBALAJE

8421053406465

UNIDAD DE VOLUMEN EMBALAJE

MMQ

UNIDAD DE MEDIDA EMBALAJE UNITARIO

MMT

UDS. CONTENIDAS EMBALAJE

1

PESO BRUTO EMBALAJE

0.12

VOLUMEN EMBALAJE UNITARIO

0.00

ALTURA EMBALAJE

165.00

PESO NETO EMBALAJE

0.07

UNIDAD DE VOLUMEN EMBALAJE UNITARIO

MMQ

ANCHO EMBALAJE

135.00

UNIDAD DE PESO EMBALAJE

KGM