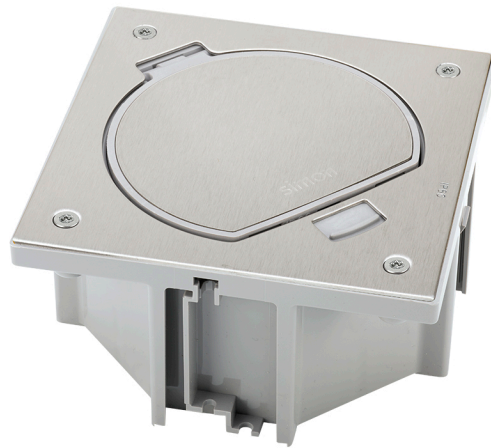


Unidad portamecanismos IP66 con cierre manual y una base de enchufe toma italiana P40 para 1 RJ45 Keystone acero inox Simon K45

REF. KSE30U/23/72



INFORMACIÓN BÁSICA

DESCRIPCIÓN

Unidad portamecanismos IP66 en acero inoxidable de la serie Simon K45. Cuenta con cierre manual y base de enchufe de tipo toma italiana P40 para un conector RJ45 Keystone I y II. Sus dimensiones son de 130 x 130 x 55 mm y tiene un voltaje de 250 V y una potencia de 16A. Además cuenta con una base para circuito de corriente estándar. Tiene anclajes para que así las conexiones queden protegidas durante el uso de presiones y tensiones debido al paso de personas. Está fabricada en acero inoxidable AISI 304 sobre zócalo termoplástico autoextinguible y libre de halógenos, que evita la propagación de llamas y una alta toxicidad y ha sido diseñada según la normativa UNE-EN 60.670-23. Se puede instalar en suelo técnico o pavimento y su limpieza es bastante sencilla ya que solo vas a necesitar un paño suave y seco ya que los limpiadores abrasivos con cloro podrían dañar la unidad. Con la actualización de gama, su equivalente para la nueva versión es la referencia KFH111/72

ACABADO

Acero inoxidable

MATERIAL

Acero inox

CONTENIDO DEL EMBALAJE

Unidad portamecanismos IP66 con cierre manual y alojamiento para conector RJ45, junta de estanqueidad cuadrada para cubeta IP66, 1 base de enchufe toma italiana P40, 4 tornillos para fijación de unidad portamecanismos y manual de instalación

CLASE ETIM

EC000024

OBSERVACIONES

La tapa dispone de anclajes que protege las conexiones durante su uso de presiones y tensiones por el paso de personas. Desde finales de marzo de 2023 se sustituye la tornillería tipo Allen por tipo Torx para realizar el apriete del tornillo aplicando menos esfuerzo, reduciendo el ruido generado debido a la expansión del inserto y evitar la posible deformación de la cabeza del tornillo durante el mantenimiento del producto.

INFORMACIÓN TÉCNICA

MERCADO DISPONIBLE

CE

SECCIÓN DE CABLE ADMITIDA (MM)

De 1,5 a 2,5 mm

PROTECCIÓN CONTRA LA ENTRADA DE POLVO Y OBJETOS PEQUEÑOS

Si, cuando la unidad portamecanismos no está en uso permite el cierre hermético de la tapa.

DISPONIBLE EN

Unidad portamecanismos IP66 vacía para completar con soluciones de la gama K45, con una base de enchufe y alojamiento para un conector RJ45 y combinación de una base de enchufe con conector RJ45

NÚMERO DE CONEXIONES POR TERMINAL

2 bocas de embornado por borna (1 entrada / 1 salida)

COMPATIBLE CON CONECTORES

Simon®, AMP netconnect® Standard 110, SL110, SL Tool less, 216000 y 216005, Brand-Rex®, ADC Krone® KM8 Keystone, BeldenCDT® Giga Flex Keystone, Ersys®, General Cable®, Molex®, Panduit® Netkey, Ortronics® Clarity TechChoice Keystone, Rit® y otros fabricantes con clipaje basado en formato Keystone.

NÚMERO DE CONECTORES

1

CONECTORES RJ45

No incluido

RIGIDEZ DIELECTRICA

Sin perforación ni contorneo con 2000 V a 50 Hz durante 1 minuto

TEMP MÁX DURANTE TRABAJOS DE CONSTRUCCIÓN (°C)

+90° C

OBTURADOR DE POLVO

No

FORMATO

Italiana

RESISTENCIA AL CALOR (°C)

+70°C (según norma IEC 60670)

CLASIFICACIÓN IK

07

FUNCIÓN INDICADORA

No

RESISTENCIA DE AISLAMIENTO (V-MΩ)

>5 MΩ a 500 V

INTENSIDAD (A)

16 A

CLASIFICACIÓN IP

IP66

MANTENIMIENTO

Limpiar con un paño suave y seco. No utilizar paños y/o limpiadores abrasivos que contengan cloro.

CARGA MÁXIMA (KG)

1000kg

RANGO DE TEMPERATURA DURANTE LA INSTALACIÓN (°C)

-25 a +60° C

TIPO DE MECANISMO

Insertion

NÚMERO DE MÓDULOS

2 módulos

DIMENSIÓN DE EMPOTRAMIENTO (MM)

145 x 145 mm en suelo técnico

MÓDULO ADAPTADOR RJ45

Incluido en la unidad portamecanismos

PLACAS RJ45 DE AJUSTE RÁPIDO

Keystone I y II

TIPO DE AJUSTE RÁPIDO

Keystone I y II

NÚMERO DE BASES DE ENCHUFE

1

VERSIÓN

1 elemento

TENSIÓN (V~)

250 V~

INSTALACIÓN Y MANTENIMIENTO

DESNUDADO DE CABLE NECESARIO (MM)

12

EXTRACCIÓN DE COMPONENTES

Únicamente con herramienta

NÚMERO DE POSICIONES DE APERTURA DE LA CUBIERTA

1

EXTRACCIÓN DE CUBIERTA

Únicamente con herramienta

EXTINCIÓN (°C)

+650°C (según norma IEC 60670)

TIPO DE FIJACIÓN

La unidad portamecanismos se fija sobre la cubeta a través de 4 tornillos de cabeza estrellada de 6 puntas (tipo Torx X20) suministrados con la unidad portamecanismos.

EXTRACCIÓN DEL MARCO

Únicamente con herramienta

SE PUEDE INSTALAR EN BANDEJA

Plastic

TIPO DE INSTALACIÓN

Su diseño permite la integración en cualquier tipo de suelo, ya sea suelo técnico o pavimento, combinando la unidad portamecanismos con la cubeta acorde al tipo de instalación (ref. KGE170/23 para suelo de pavimento y ref. KGE170TF/23 para falso suelo)

EXTRACCIÓN DEL ENCHUFE

Únicamente con herramienta

TIPO DE CONEXIÓN DE TERMINAL - FUNCIÓN 1

A tornillo

NÚMERO DE TERMINALES

3 entradas / salidas

NORMATIVA

REGULACIONES

EN 60670-23:2008 +EN IEC 63000:2018 +IEC 60884-1 Ed 3.2+CEI 23-50 V4

INFORMACIÓN LOGÍSTICA

CÓDIGO EAN UNITARIO

8421053333853

ALTURA EMBALAJE UNITARIO

0.00

ANCHO EMBALAJE UNITARIO

0.00

LONGITUD EMBALAJE UNITARIO

0.00

UNIDAD DE MEDIDA EMBALAJE
UNITARIO

MMT

VOLUMEN EMBALAJE UNITARIO

0.00

UNIDAD DE VOLUMEN
EMBALAJE UNITARIO

MMQ

PESO BRUTO EMBALAJE
UNITARIO

0.44

PESO NETO DEL PRODUCTO

0.36

UNIDAD DE PESO EMBALAJE
UNITARIO

KGM

EAN EMBALAJE

8421053333853

UDS. CONTENIDAS EMBALAJE

1

ALTURA EMBALAJE

82.00

ANCHO EMBALAJE

147.00

LONGITUD EMBALAJE

155.00

UNIDAD DE MEDIDA EMBALAJE

MMT

VOLUMEN EMBALAJE

1032295.00

UNIDAD DE VOLUMEN
EMBALAJE

MMQ

PESO BRUTO EMBALAJE

0.44

PESO NETO EMBALAJE

0.36

UNIDAD DE PESO EMBALAJE

KGM