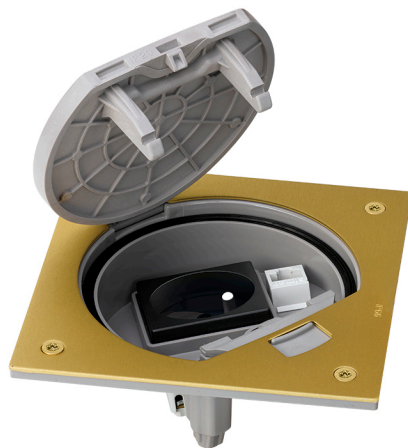


## Unité porte-mécanisme IP66 avec verrouillage manuel et prise de courant et 1 connecteur RJ45 catégorie 5e UTP, en laiton Simon K45

RÉF. KSE25U/23/71



### INFORMATION DE BASE

#### FINITION

Laiton

#### MATÉRIAU

Métal

#### CONTENU DE L'EMBALLAGE

Unité porte-mécanisme IP66 avec verrouillage manuel, joint d'étanchéité carré pour registre IP66, 1 prise de courant française, 1 connecteur UTP RJ45 de catégorie 5e, 4 vis pour la fixation de l'unité porte-mécanisme et manuel d'installation

#### CLASSE ETIM

EC000024

#### REMARQUES

La couverture a des points d'ancrage qui protègent les connexions lors de l'utilisation contre les pressions et les contraintes dues au passage du personnel.

## INFORMATION TECHNIQUE

### MARCHÉ DISPONIBLE

CE

### SECTION DE CÂBLE ADMISE (MM)

1,5 à 2,5 mm

### PROTECTION CONTRE L'ENTRÉE DE POUSSIÈRE ET PETITS OBJETS

Oui, lorsque le porte-mécanisme n'est pas utilisé, le couvercle peut être fermé hermétiquement

### DISPONIBLE EN

Unité de support de mécanisme en laiton IP66 vide à compléter avec les solutions de la gamme K45, avec prise de courant et boîtier pour connecteur RJ45, et combinaison d'une prise de courant avec connecteur RJ45

### NOMBRE DE CONNEXIONS PAR BORNE

2 connexions par terminal (1 entrée / 1 sortie)

### CONNECTEURS RJ45

Comprend 1 connecteur RJ45 catégorie 5e UTP

### RIGIDITÉ DIÉLECTRIQUE

Sans perforation ni contournement à 2000 V à 50H pendant 1 minute

### TEMPÉRATURE MAX PENDANT LES TRAVAUX DE CONSTRUCTION (°C)

+90° C

### OBTURATEUR ANTI-POUSSIÈRE

Non

### FORMAT

Prise française

### RÉSISTANCE À LA CHALEUR (°C)

+70°C (selon la norme IEC 60670)

### CLASSIFICATION IK

07,08

### FONCTION INDICATEUR

Non

### RÉSISTANCE D'ISOLATION (V-MΩ)

>5 MOhm à 500 V

### INTENSITÉ (A)

16 A

### CLASSIFICATION IP

IP66

### DISPONIBILITÉ DU KIT

Non

### MAINTENANCE

Nettoyez avec un chiffon doux et sec. N'utilisez pas de chiffons abrasifs et/ou de nettoyeurs contenant du chlore.

### CHARGE MAXIMALE (KG)

1000kg

### PLAGE DE TEMPÉRATURE PENDANT L'INSTALLATION (°C)

-25 à 60° C

### TYPE DE MÉCANISME

Insertion

### NOMBRE DE MODULES

2 modules

### DIMENSION D'ENCASTREMENT (MM)

145 x 145 mm em chão falso

### MODULE ADAPTATEUR RJ45

Inclus avec l'unité porte-mécanisme

### PLAQUES RJ45 À ENCLIQUETAGE

Keystone I and II

### TYPE D'ENCLIQUETAGE

Keystone I and II

### NOMBRE DE PRISES DE COURANT

1 prise pour circuits de courant standard

### VERSION

1 élément

### TENSION (V~)

250 V~

## INSTALLATION ET MAINTENANCE

### DÉNUDAGE DE CÂBLE NÉCESSAIRE (MM)

12

### RETRAIT DES COMPOSANTS

Avec outil seulement

### NOMBRE DE POSITIONS D'OUVERTURE DU COUVERCLE

1

### RETRAIT DU COUVERCLE

Avec outil seulement

### EXTINCTION (°C)

+650°C (selon la norme IEC  
60670)

### TYPE DE FIXATION

L'unité porte-mécanisme est  
fixée au registre à l'aide de 4 vis  
à tête hexagonale de 2,5 mm  
(type Allen) fournies avec l'unité  
porte-mécanisme

### RETRAIT DU CADRE

Avec outil seulement

### PEUT ÊTRE INSTALLÉ EN GOULOTTE

Plástica

### SENS D'INSTALLATION

Le couvercle s'ouvre dans le sens  
choisi en fonction de  
l'orientation du registre lors de la  
phase d'installation

### TYPE D'INSTALLATION

Sa conception permet une  
incorporation dans tout type de  
sol, qu'il s'agisse d'un revêtement  
de sol ou plancher technique,  
combinant l'unité porte-  
mécanisme avec le registre  
conformément au type  
d'installation (réf. KGE170 pour  
revêtement de sol et réf.  
KGE170TF pour plancher  
technique)

### RETRAIT DE LA PRISE

Avec outil seulement

### TYPE DE CONNEXION DE BORNE - FONCTION 1

À vis

### NOMBRE DE BORNES

3 entrées / sorties

## RÉGLEMENTATION

### RÉGLEMENTATIONS

Directive 2014/35/UE LVD + Directive 2011/65/UE RoHS + EN 50581:2012 + EN 60670-23:2008

## INFORMATION LOGISTIQUE

CODE EAN UNITAIRE 8426436051300	POIDS BRUT EMBALLAGE UNITAIRE 0.44	LONGUEUR EMBALLAGE 137.00
HAUTEUR EMBALLAGE UNITAIRE 0.00	POIDS NET DU PRODUIT 0.44	UNITÉ DE MESURE EMBALLAGE MMT
LARGEUR EMBALLAGE UNITAIRE 0.00	UNITÉ DE POIDS EMBALLAGE UNITAIRE KGM	VOLUME EMBALLAGE 1445213.00
LONGUEUR EMBALLAGE UNITAIRE 0.00	EAN EMBALLAGE 8426436051300	UNITÉ DE VOLUME EMBALLAGE DMQ
VOLUME EMBALLAGE UNITAIRE 1445213.00	UNIT. CONTENUES EMBALLAGE 1	POIDS BRUT EMBALLAGE 0.44
UNITÉ DE VOLUME EMBALLAGE UNITAIRE MMQ	HAUTEUR EMBALLAGE 77.00	POIDS NET EMBALLAGE 0.44
	LARGEUR EMBALLAGE 137.00	UNITÉ DE POIDS EMBALLAGE KGM