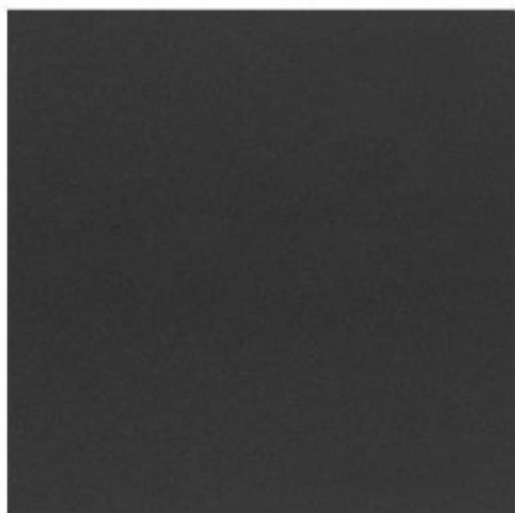


Tapa ciega doble negro mate Simon 100

REF 10001800-238



INFORMACION BASICA

COMPATIBILIDAD

Mecanismos Simon 100

OBSERVACIONES

Recomendado para usar con marcos negros mate

ACABADO

Negro mate

MATERIAL

Plastic

CONTENIDO DEL EMBALAJE

Tapa

INFORMACION TECNICA

MERCADO DISPONIBLE

CE

IP

IP20

NÚMERO DE ELEMENTOS POSIBLES

1 elemento

TEMPERATURA DE FUNCIONAMIENTO (°C)

0 - 40 °C

RANGO DE TEMPERATURA DE ALMACENAMIENTO (°C)

-25 - 75 °C

VERSIÓN

Individual

INSTALACIÓN Y MANTENIMIENTO

SENTIDO DE INSTALACIÓN

Vertical y horizontal

TIPO DE INSTALACIÓN

Apto para empotrar

MANTENIMIENTO

Limpiar con un paño suave y seco. No utilizar paños y/o limpiadores abrasivos que contengan cloro.

NORMATIVA

NORMATIVA

Не подлежит обязательной сертификации

INFORMACIÓN LOGÍSTICA

PESO NETO

0.025 KGM

PESO BRUTO

0.025 KGM

EAN PRODUCTO

8421053212851

EMBALAJE

1

ALTO EMBALAJE

10 MMT

ANCHO EMBALAJE

71.5 MMT

PROFUNDO EMBALAJE

71.5 MMT

VOLUMEN EMBALAJE

51122.5 MMQ

PESO NETO

0.025 KGM

EAN EMBALAJE

8421053212851