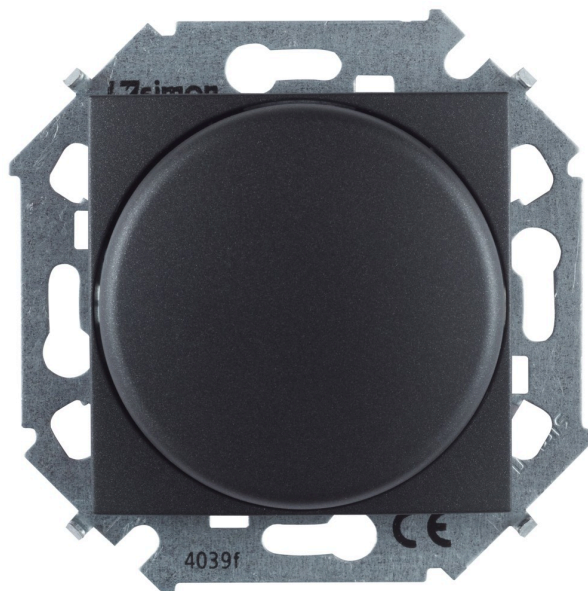


Светорегулятор электронный проходной 20-500Вт 230В~ цвета графит с винтовым соединением Simon 15

РЕФ. 1591790-038



ОСНОВНАЯ ИНФОРМАЦИЯ

ОТДЕЛКА

Графит

МАТЕРИАЛ

Термопласт

СОВМЕСТИМО С СОЛЕНОИДНЫМ КЛАПАНОМ

Нет

СОВМЕСТИМОСТЬ

Рамки Simon 15

СОДЕРЖИМОЕ УПАКОВКИ

Светорегулятор и инструкции

КЛАСС ЕТИМ

EC000025

ЗАМЕЧАНИЯ

Не допускается установка двух светорегуляторов в одной цепи

ТЕХНИЧЕСКАЯ ИНФОРМАЦИЯ

ДОСТУПНО НА РЫНКЕ

ЕАС

КЛАСС ЗАЩИТЫ IP

IP20

ДИАПАЗОН РАБОЧЕЙ ТЕМПЕРАТУРЫ (°C)

5 - 40 °C

ДОПУСТИМОЕ СЕЧЕНИЕ КАБЕЛЯ (ММ)

от 1,5 до 2,5 мм

ОБСЛУЖИВАНИЕ

Протирать мягкой сухой тканью, не использовать абразивные ткани и/или чистящие средства с содержанием хлора

RAL

7021.00000000000000000000

КОЛИЧЕСТВО КОНТАКТОВ

3

ДИАПАЗОН ТЕМПЕРАТУРЫ ХРАНЕНИЯ (°C)

-25 - 50 °C

КОЛИЧЕСТВО ВОЗМОЖНЫХ ЭЛЕМЕНТОВ

1 пост

МАКСИМАЛЬНАЯ МОЩНОСТЬ (W)

500

ВЕРСИЯ

Одиночное

ЧАСТОТА

50 Гц

ТИП МЕХАНИЗМА

Светорегулятор

НАПРЯЖЕНИЕ (V~)

230 V~

ИНТЕНСИВНОСТЬ (A)

16 A

МИНИМАЛЬНАЯ МОЩНОСТЬ (W)

20 W

КОЛИЧЕСТВО ПРОВОДОВ

2.00000000000000000000

УСТАНОВКА И ОБСЛУЖИВАНИЕ

СОВМЕСТИМО С БУТАНОВЫМ ГАЗОМ

Нет

КОГОТЬ

В комплекте

ТИП УСТАНОВКИ

Встраиваемый монтаж и накладной монтаж с подъемной коробкой

НЕОБХОДИМАЯ ЗАЧИСТКА КАБЕЛЯ (ММ)

8

УСТАНОВЛИВАЕМЫЙ В ЗАПОДЛИЦО МОНТАЖНЫЙ КОРОБ

Универсальный

ТИП СОЕДИНЕНИЯ ТЕРМИНАЛА - ФУНКЦИЯ 1

Винтовое

НОРМАТИВЫ

РЕГУЛЯЦИИ

Сертификат соответствия. Декларация ЕАС