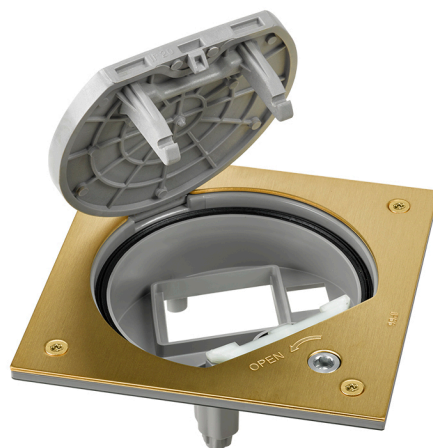


**Unidad portamecanismos IP66 con cierre de seguridad
para una función de 1 elemento y 1 RJ45 de clipaje
Keystone latón Simon K45**

REF. KSE01SEC/23/71



INFORMACIÓN BÁSICA

DESCRIPCIÓN

Elemento para fijación referencia KSE01SEC/23/71 de la gama profesional de productos profesionales Simon K45, con capacidad para compatibilizar con otros productos de la misma gama para diferentes instalaciones y entornos de trabajo profesionales. Se trata de una unidad porta mecanismos IP66 con cierre de seguridad para una función de 1 elemento y alojamiento para 1 conector RJ45 Keystone, diseñado para situaciones de empotrados en suelo técnico y empotrados en pavimento. Otorga la máxima fijación y solidez para distintas clases de sistemas y montajes profesionales. Presenta unas medidas 130 x 130 x 50 mm, está fabricado en metal con acabados en color y tonalidad en latón, se trata de un elemento dinamizador y versátil para conformar todo tipo de sistema.

ACABADO

Latón

MATERIAL

Metal

COMPATIBILIDAD

Funciones Simon K45

CONTENIDO DEL EMBALAJE

Unidad portamecanismos IP66 vacía con cierre de seguridad, junta de estanqueidad cuadrada para cubeta IP66, 4 tornillos para fijación de unidad portamecanismos y manual de instalación

CLASE ETIM

EC000024

OBSERVACIONES

La tapa dispone de anclajes que protege las conexiones durante su uso de presiones y tensiones por el paso de personas. Desde finales de marzo de 2023 se sustituye la tornillería tipo Allen por tipo Torx para realizar el apriete del tornillo aplicando menos esfuerzo, reduciendo el ruido generado debido a la expansión del inserto y evitar la posible deformación de la cabeza del tornillo durante el mantenimiento del producto.

INFORMACIÓN TÉCNICA

MERCADO DISPONIBLE

CE

PROTECCIÓN CONTRA LA ENTRADA DE POLVO Y OBJETOS PEQUEÑOS

Si, cuando la unidad portamecanismos no está en uso permite el cierre hermético de la tapa.

DISPONIBLE EN

Unidad portamecanismos IP66 vacía para completar con soluciones de la gama K45, con una base de enchufe y alojamiento para un conector RJ45 y combinación de una base de enchufe con conector RJ45

COMPATIBLE CON CONECTORES

Simon®, AMP netconnect® Standard 110, SL110, SL Tool less, 216000 y 216005, Brand-Rex®, ADC Krone® KM8 Keystone, BeldenCDT® Giga Flex Keystone, Ersys®, General Cable®, Molex®, Panduit® Netkey, Ortronics® Clarity TechChoice Keystone, Rit® y otros fabricantes con clipaje basado en formato Keystone.

CONECTORES RJ45

No incluido

RIGIDEZ DIELECTRICA

Sin perforación ni contorneo con 2000 V a 50 Hz durante 1 minuto

TEMP MÁX DURANTE TRABAJOS DE CONSTRUCCIÓN (°C)

+90° C

OBTURADOR DE POLVO

No

RESISTENCIA AL CALOR (°C)

+70°C (según norma IEC 60670)

RESISTENCIA DE AISLAMIENTO (V-MΩ)

>5 MΩ a 500 V

CLASIFICACIÓN IP

IP66

DISPONIBILIDAD DE KIT

No

MANTENIMIENTO

Limpiar con un paño suave y seco. No utilizar paños y/o limpiadores abrasivos que contengan cloro.

CARGA MÁXIMA (KG)

1000kg

RANGO DE TEMPERATURA DURANTE LA INSTALACIÓN (°C)

-25 a +60° C

NÚMERO DE MÓDULOS

2 módulos

DIMENSIÓN DE EMPOTRAMIENTO (MM)

145 x 145 mm en falso suelo

MÓDULO ADAPTADOR RJ45

Incluido en la unidad portamecanismos

PLACAS RJ45 DE AJUSTE RÁPIDO

Keystone I y II

TIPO DE AJUSTE RÁPIDO

Keystone I y II

VERSIÓN

1 elemento

INSTALACIÓN Y MANTENIMIENTO

NÚMERO DE POSICIONES DE APERTURA DE LA CUBIERTA

1

EXTRACCIÓN DE CUBIERTA

Únicamente con herramienta

EXTINCIÓN (°C)

+650°C (según norma IEC 60670)

TIPO DE FIJACIÓN

La unidad portamecanismos se fija sobre la cubeta a través de 4 tornillos de cabeza estrellada de 6 puntas (tipo Torx X20) suministrados con la unidad portamecanismos.

SE PUEDE INSTALAR EN BANDEJA

Plástica

TIPO DE INSTALACIÓN

Su diseño permite la integración en cualquier tipo de suelo, ya sea suelo técnico o pavimento, combinando la unidad portamecanismos con la cubeta acorde al tipo de instalación (ref. KGE170/23 para suelo de pavimento y ref. KGE170TF/23 para falso suelo)

NORMATIVA

REGULACIONES

EN 50173-1:2018+EN 60670-23:2008+EN IEC 63000:2018

INFORMACIÓN LOGÍSTICA

CÓDIGO EAN UNITARIO

8421053297773

UNIDAD DE PESO EMBALAJE
UNITARIO

KGM

VOLUMEN EMBALAJE

1664000.00

ALTURA EMBALAJE UNITARIO

0.00

EAN EMBALAJE

8421053297773

UNIDAD DE VOLUMEN
EMBALAJE

MMQ

ANCHO EMBALAJE UNITARIO

0.00

UDS. CONTENIDAS EMBALAJE

1

PESO BRUTO EMBALAJE

0.40

LONGITUD EMBALAJE UNITARIO

0.00

ALTURA EMBALAJE

65.00

PESO NETO EMBALAJE

0.35

VOLUMEN EMBALAJE UNITARIO

0.00

ANCHO EMBALAJE

160.00

UNIDAD DE PESO EMBALAJE

KGM

PESO BRUTO EMBALAJE
UNITARIO

0.35

LONGITUD EMBALAJE

160.00

PESO NETO DEL PRODUCTO

0.35

UNIDAD DE MEDIDA EMBALAJE

MMT