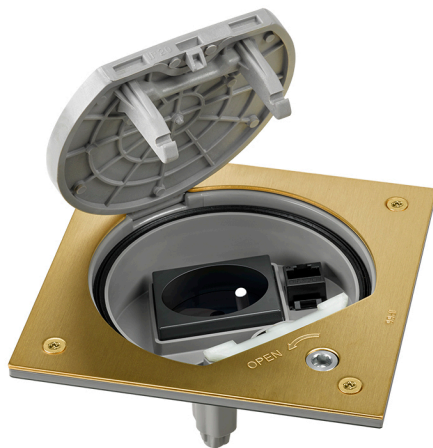


Unité porte-mécanisme IP66 avec dispositif de sécurité et prise de courant avec 1 connecteur RJ45 catégorie 6 UTP, en laiton Simon K45

RÉF. KSE26USEC/23/71



INFORMATION DE BASE

FINITION

Laiton

MATÉRIAU

Métal

CONTENU DE L'EMBALLAGE

Unité porte-mécanisme IP66 avec verrou de sécurité, joint d'étanchéité carré pour registre IP66, 1 prise de courant française, 1 connecteur UTP RJ45 de catégorie 6, 4 vis pour la fixation de l'unité porte-mécanisme et manuel d'installation

CLASSE ETIM

EC000024

REMARQUES

La couverture a des points d'ancrage qui protègent les connexions lors de l'utilisation contre les pressions et les contraintes dues au passage du personnel.

INFORMATION TECHNIQUE

MARCHÉ DISPONIBLE

CE

SECTION DE CÂBLE ADMISE (MM)

1,5 à 2,5 mm

PROTECTION CONTRE L'ENTRÉE DE POUSSIÈRE ET PETITS OBJETS

Oui, lorsque le porte-mécanisme n'est pas utilisé, le couvercle peut être fermé hermétiquement

DISPONIBLE EN

Unité de support de mécanisme en laiton IP66 vide à compléter avec les solutions de la gamme K45, avec prise de courant et boîtier pour connecteur RJ45, et combinaison d'une prise de courant avec connecteur RJ45

NOMBRE DE CONNEXIONS PAR BORNE

2 connexions par terminal (1 entrée / 1 sortie)

CONNECTEURS RJ45

Comprend 1 connecteur RJ45 UTP de catégorie 6

RIGIDITÉ DIÉLECTRIQUE

Sans perforation ni contournement à 2000 V à 50H pendant 1 minute

TEMPÉRATURE MAX PENDANT LES TRAVAUX DE CONSTRUCTION (°C)

+90° C

OBTURATEUR ANTI-POUSSIÈRE

Non

FORMAT

Prise française

RÉSISTANCE À LA CHALEUR (°C)

+70°C (selon la norme IEC 60670)

CLASSIFICATION IK

07,08

FONCTION INDICATEUR

Non

RÉSISTANCE D'ISOLATION (V-MΩ)

>5 MOhm à 500 V

INTENSITÉ (A)

16 A

CLASSIFICATION IP

IP66

DISPONIBILITÉ DU KIT

Non

MAINTENANCE

Nettoyez avec un chiffon doux et sec. N'utilisez pas de chiffons abrasifs et/ou de nettoyants contenant du chlore.

CHARGE MAXIMALE (KG)

1000kg

PLAGE DE TEMPÉRATURE PENDANT L'INSTALLATION (°C)

-25 à 60° C

TYPE DE MÉCANISME

Insertion

NOMBRE DE MODULES

2 modules

DIMENSION D'ENCASTREMENT (MM)

145 x 145 mm em chão falso

MODULE ADAPTATEUR RJ45

Inclus avec l'unité porte-mécanisme

PLAQUES RJ45 À ENCLIQUETAGE

Keystone I and II

TYPE D'ENCLIQUETAGE

Keystone I and II

NOMBRE DE PRISES DE COURANT

1 prise pour circuits de courant standard

VERSION

1 élément

TENSION (V~)

250 V~

INSTALLATION ET MAINTENANCE

DÉNUDAGE DE CÂBLE NÉCESSAIRE (MM)

12

RETRAIT DES COMPOSANTS

Avec outil seulement

NOMBRE DE POSITIONS D'OUVERTURE DU COUVERCLE

1

RETRAIT DU COUVERCLE

Avec outil seulement

EXTINCTION (°C)

+650°C (selon la norme IEC
60670)

TYPE DE FIXATION

L'unité porte-mécanisme est
fixée au registre à l'aide de 4 vis
à tête hexagonale de 2,5 mm
(type Allen) fournies avec l'unité
porte-mécanisme

RETRAIT DU CADRE

Avec outil seulement

PEUT ÊTRE INSTALLÉ EN GOULOTTE

Plástica

SENS D'INSTALLATION

Le couvercle s'ouvre dans le sens
choisi en fonction de
l'orientation du registre lors de la
phase d'installation

TYPE D'INSTALLATION

Sa conception permet une
incorporation dans tout type de
sol, qu'il s'agisse d'un revêtement
de sol ou plancher technique,
combinant l'unité porte-
mécanisme avec le registre
conformément au type
d'installation (réf. KGE170 pour
revêtement de sol et réf.
KGE170TF pour plancher
technique)

RETRAIT DE LA PRISE

Avec outil seulement

TYPE DE CONNEXION DE BORNE - FONCTION 1

À vis

NOMBRE DE BORNES

3 entrées / sorties

RÉGLEMENTATION

RÉGLEMENTATIONS

Directive 2014/35/UE LVD + Directive 2011/65/UE RoHS + EN 50581:2012 + EN 60670-23:2008

INFORMATION LOGISTIQUE

CODE EAN UNITAIRE

8421053142486

POIDS NET DU PRODUIT

0.42

LONGUEUR EMBALLAGE

137.00

HAUTEUR EMBALLAGE UNITAIRE

0.00

UNITÉ DE POIDS EMBALLAGE
UNITAIRE

KGM

UNITÉ DE MESURE EMBALLAGE

MMT

LARGEUR EMBALLAGE UNITAIRE

0.00

EAN EMBALLAGE

8421053142486

VOLUME EMBALLAGE

1032295.00

LONGUEUR EMBALLAGE
UNITAIRE

0.00

UNIT. CONTENUES EMBALLAGE

1

UNITÉ DE VOLUME EMBALLAGE

MMQ

VOLUME EMBALLAGE UNITAIRE

0.00

HAUTEUR EMBALLAGE

55.00

POIDS BRUT EMBALLAGE

0.42

POIDS BRUT EMBALLAGE
UNITAIRE

0.42

LARGEUR EMBALLAGE

137.00

POIDS NET EMBALLAGE

0.42

UNITÉ DE POIDS EMBALLAGE

KGM