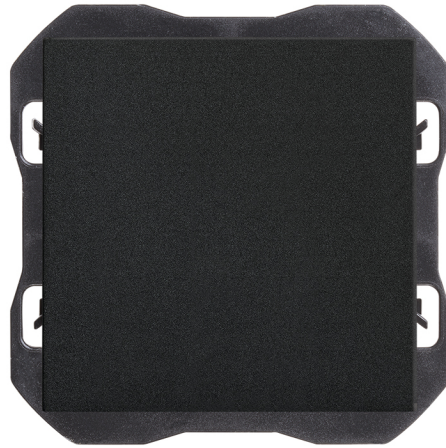


Tapa ciega negro mate Simon 270

REF. 20000800-098



INFORMACIÓN BÁSICA

ACABADO

Negro mate

COMPATIBILIDAD

Marcos Simon 270

CLASE ETIM

EC000011

MATERIAL

Termoplástico

CONTENIDO DEL EMBALAJE

Tapa ciega

INFORMACIÓN TÉCNICA

MERCADO DISPONIBLE
CE

FUNCIÓN INDICADORA
No

RANGO DE TEMPERATURA DE
FUNCIONAMIENTO (°C)
5 - 45 °C

TIPO DE CUBIERTA
Ancha

CLASIFICACIÓN IP
IP20

RAL
9005

NÚMERO DE ELEMENTOS
POSIBLES
1 elemento

MANTENIMIENTO
Limpiar con un paño suave y
seco. No utilizar paños y/o
limpiadores abrasivos que
contengan cloro.

RANGO DE TEMPERATURA DE
ALMACENAMIENTO (°C)
-25 - 50 °C

INSTALACIÓN Y MANTENIMIENTO

DIRECCIÓN DE INSTALACIÓN
Horizontal,Vertical

TIPO DE INSTALACIÓN
Apto para empotrar

NORMATIVA

REGULACIONES

Directive 2014/35/UE LVD | EN IEC 60670-1:2021 + A11:2021

INFORMACIÓN LOGÍSTICA

CÓDIGO EAN UNITARIO	PESO BRUTO EMBALAJE UNITARIO	LONGITUD EMBALAJE
8421053266595	0.01	130.00
ALTURA EMBALAJE UNITARIO	PESO NETO DEL PRODUCTO	UNIDAD DE MEDIDA EMBALAJE
0.00	0.01	MMT
ANCHO EMBALAJE UNITARIO	UNIDAD DE PESO EMBALAJE UNITARIO	VOLUMEN EMBALAJE
0.00	KGM	375505.00
LONGITUD EMBALAJE UNITARIO	EAN EMBALAJE	UNIDAD DE VOLUMEN EMBALAJE
0.00	8421053265291	MMQ
UNIDAD DE MEDIDA EMBALAJE UNITARIO	UDS. CONTENIDAS EMBALAJE	PESO BRUTO EMBALAJE
MMT	10	0.00
VOLUMEN EMBALAJE UNITARIO	ALTURA EMBALAJE	PESO NETO EMBALAJE
0.00	54.50	0.09
UNIDAD DE VOLUMEN EMBALAJE UNITARIO	ANCHO EMBALAJE	
MMQ	53.00	