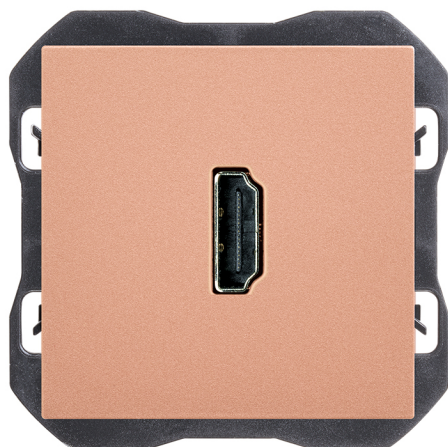


## Connecteur HDMI 2.0 4K femelle-femelle cuivre Simon 270

RÉF. 20000094-091



### INFORMATION DE BASE

#### FINITION

#### COMPATIBILITÉ

#### CLASSE ETIM

Cadres Simon 270

EC000018

#### MATÉRIAU

#### CONTENU DE L'EMBALLAGE

Connecteur HDMI, enjoliveur et mode d'emploi

## INFORMATION TECHNIQUE

MARCHÉ DISPONIBLE  
CE

SECTION DE CÂBLE ADMISE  
(MM)

De 1,5 à 2,5 mm

RÉVISION

2.0

TYPE DE CONNECTEUR

HDMI

TYPE DE COUVERCLE

Large

NOMBRE D'ÉLÉMENTS  
POSSIBLES

1 élément

FORMAT

HDMI

CLASSIFICATION IP

IP20

MAINTENANCE

Nettoyez avec un chiffon doux et sec. N'utilisez pas de chiffons abrasifs et/ou de nettoyeurs contenant du chlore.

PLAGE DE TEMPÉRATURE DE  
FONCTIONNEMENT (°C)

5 - 45 °C

RAL

1035

PLAGE DE TEMPÉRATURE DE  
STOCKAGE (°C)

-25 - 50 °C

## INSTALLATION ET MAINTENANCE

INSTALLABLE DANS BOÎTE  
D'ENCASTREMENT

Universal

SENS D'INSTALLATION

Horizontal

TYPE D'INSTALLATION

À encastrer

TYPE DE CONNEXION DE BORNE  
- FONCTION 1

Connecteur traversant

## RÉGLEMENTATION

RÉGLEMENTATIONS

Directive 2011/65/UE RoHS + EN 50581:2012

## INFORMATION LOGISTIQUE

CODE EAN UNITAIRE

8421053283813

POIDS NET DU PRODUIT

0.05

LONGUEUR EMBALLAGE

55.00

HAUTEUR EMBALLAGE UNITAIRE

0.00

UNITÉ DE POIDS EMBALLAGE  
UNITAIRE

KGM

UNITÉ DE MESURE EMBALLAGE

MMT

LARGEUR EMBALLAGE UNITAIRE

0.00

EAN EMBALLAGE

8421053283813

VOLUME EMBALLAGE

0.24

LONGUEUR EMBALLAGE  
UNITAIRE

0.00

UNIT. CONTENUES EMBALLAGE

1

UNITÉ DE VOLUME EMBALLAGE

DMQ

VOLUME EMBALLAGE UNITAIRE

0.00

HAUTEUR EMBALLAGE

80.00

POIDS BRUT EMBALLAGE

0.00

POIDS BRUT EMBALLAGE  
UNITAIRE

0.05

LARGEUR EMBALLAGE

55.00

POIDS NET EMBALLAGE

0.05

UNITÉ DE POIDS EMBALLAGE

KGM

