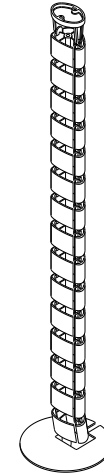


# ORGANIZADOR DE CABLEADO

CABLE MANAGEMENT SYSTEM  
ORGANIZADOR DE CABLAGEM  
КАБЕЛЬНЫЙ ОРГАНАЙЗЕР  
KABLO DÜZENLEYİCİ  
KABELORGANISATÖR  
KABELLEDER  
ОРГАНАЙЗЕР ЗА КАБЕЛИ  
SISTEM DE ORGANIZARE A CABLURILOR  
ORGANISATEUR DE CÂBLES  
ORGANIZATOR OKABLOWANIA

منظم الكابلات



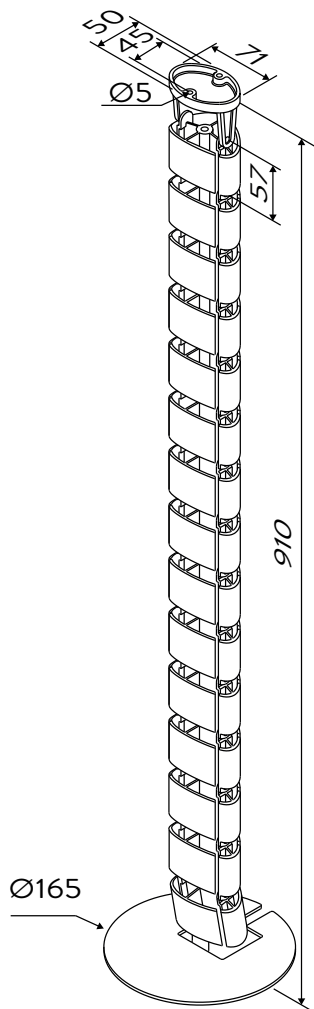
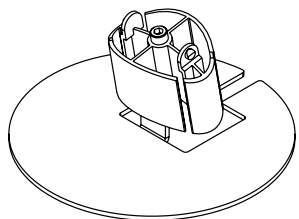
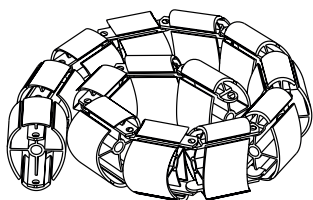
49204004-03X

## Especificaciones

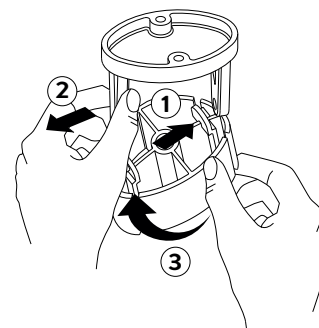
Specification	Спецификации
Especificações	Specificații
Спецификации	Specyfikacje
Özellikler	Caractéristiques
Specifikationer	خواص
Spesifikasjoner	



# Montaje - Assembly - Mantagem - МОНТАЖ - Montaj - Montering - Monterung - Монтаж - Montare - Montaž - Assemblage - تركيب



2

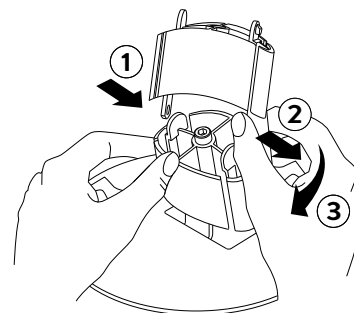


## Ensamble el organizador de cableado y el soporte de fijación superior.

Connect the cable manager and top bracket.  
 Monte o organizador de cablagem e o suporte superior.  
 Соедините кабельный органайзер с верхним держателем.  
 Kablo düzenleyici ile üst bağlantı parçasını birleştirin.  
 Montera kabelorganistören och det övre fästet.  
 Koble kabellederen til toppbeslaget.  
 Сглобете органайзера за кабели и горната опора.  
 Asamblați sistemul de organizare a cablurilor și suportul de deasupra.  
 Assemblez l'organisateur de câbles et le support supérieur.  
 Zamontuj organizator okablowania i wspornik górny.

قم بتجميع منظم الكابلات مع الحامل العلوي

3

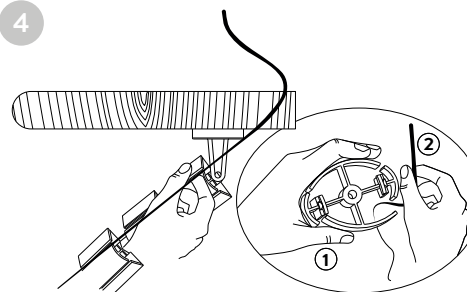


## Ensamble el organizador de cableado y la base inferior.

Connect the cable manager and the lower base.  
 Monte o organizador de cablagem e a base inferior.  
 Соедините органайзер с нижним держателем.  
 Kablo düzenleyici ile alt tabanı birleştirin.  
 Montera kabelorganistören och den nedre basen.  
 Koble kabellederen til det nedre fundamentet.  
 Сглобете органайзера за кабели и основата.  
 Asamblați sistemul de organizare a cablurilor și baza inferioară .  
 Assemblez l'organisateur de câbles et la base inférieure.  
 Zamontuj organizator okablowania i dolną podstawę.

قم بتجميع منظم الكابلات مع القاعدة السفلية

4

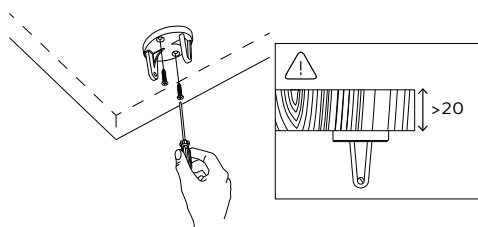


## Introduza los cables en el organizador de cableado, desde el escritorio al suelo.

Insert the cables into the cable manager, from the desk to the floor.  
 Introduza os cabos no organizador de cablagem, desde a secretária até ao chão.  
 Вставьте кабели в органайзер, обеспечив их укладку по всей длине – от стола до пола.  
 Kablolan, masadan zemine doğru olacak şekilde kablo düzenleyicinin içine yerleştirin.  
 För in kablarna i kabelorganistören från skrivbordet mot golvet.  
 Sett kablene inn i kabellederen, fra skrivebordet til gulvet.  
 Вкарайте кабелите в органайзера за кабели от бюрото към пода.  
 Introduceți cablurile în sistemul de organizare a acestora, de la birou pe podea.  
 Introduisez les câbles dans l'organisateur du bureau vers le sol.  
 Włóż kable do organizatora okablowania, od biurka do podłogi.

فيضرباً إلى أسفل بمتكامل ثم اهدب متالبالا بمنظم يف تالبالا ل نجا

1

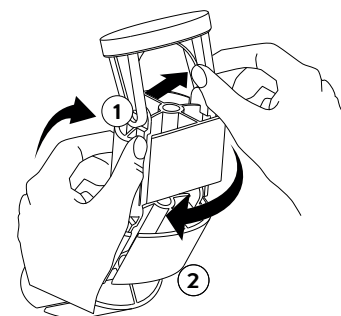


## Fije el soporte superior del organizador de cables debajo del escritorio.

Affix the top bracket to the bottom of the table.  
 Fixe o suporte superior à parte inferior da mesa.  
 Прикрепите верхний держатель к нижней части стола.  
 Üst bağlantı parçasını masanın altına takın.  
 Fäst det övre fästet på bordets undersida.  
 Fest toppbeslaget til bunnen av bordet.  
 Фиксирайте горната опора към долната част на масата.  
 Fixați suportul de deasupra în partea inferioară a mesei.  
 Fixez le support supérieur sur la partie inférieure de la table.  
 Przymocuj górny wspornik do dolnej części stołu.

قم بتثبيت الحامل العلوي بأفضل المنضدة

5



## Fácil desmontaje cuando sea necesario.

Easy to take apart when necessary.  
 Fácil desmontagem quando for necessário.  
 Простой демонтаж в случае необходимости.  
 Gerektigjinde kolayca sökülebilir.  
 Enkelt att demontera om så behövs.  
 Lett å ta fra hverandre når nødvendig.  
 Лесно разглобяване при необходимост.  
 Demontare ușoară atunci când este necesar.  
 Démontage facile.  
 Łatwy demontaż w razie potrzeby.

سهل الفك عند الضرورة