

Detector de humo iO Simon 100

REF. 10002862-039



INFORMACIÓN BÁSICA

DESCRIPCIÓN

El detector de humo iO es una alarma fotoeléctrica que funciona a pilas. La unidad está diseñada para avisarle cuando exista peligro por humo e incendio. Cuando el humo detectado alcanza el valor límite establecido, la alarma emite señales visuales y acústicas y envía una notificación de alarma a la aplicación del usuario.

ACABADO

Negro

COMPATIBILIDAD

Simon 100 y Simon 270

CLASE ETIM

EC001764

OBSERVACIONES

Este es un producto Z-Wave Plus® que emplea el cifrado de seguridad S2 más reciente. El producto se puede utilizar en cualquier red Z-Wave junto con otros dispositivos con compatibilidad Z-Wave certificada de otros fabricantes. A fin de aumentar la fiabilidad de la red, todos los nodos que estén incluidos en la red y no funcionen con pilas actuarán como repetidores, independientemente del proveedor.

INFORMACIÓN TÉCNICA

FUNCIÓN INDICADORA

Sí

CLASIFICACIÓN IP

IP20

ALIMENTACIÓN (V~)

3 V~

PROTOCOLO DE CONECTIVIDAD

Z-wave

RANGO DE TEMPERATURA DE FUNCIONAMIENTO (°C)

-10°C-50°C

INSTALACIÓN Y MANTENIMIENTO

DIRECCIÓN DE INSTALACIÓN

Horizontal,Vertical

INFORMACIÓN LOGÍSTICA

CÓDIGO EAN UNITARIO

8421053226391

ALTURA EMBALAJE UNITARIO

0.00

ANCHO EMBALAJE UNITARIO

0.00

LONGITUD EMBALAJE UNITARIO

0.00

VOLUMEN EMBALAJE UNITARIO

0.00

PESO BRUTO EMBALAJE

UNITARIO

0.12

PESO NETO DEL PRODUCTO

0.12

UNIDAD DE PESO EMBALAJE UNITARIO

KGM

EAN EMBALAJE

8421053226391

UDS. CONTENIDAS EMBALAJE

1

ALTURA EMBALAJE

85.00

ANCHO EMBALAJE

84.00

LONGITUD EMBALAJE

84.00

UNIDAD DE MEDIDA EMBALAJE

MMT

VOLUMEN EMBALAJE

599760.00

UNIDAD DE VOLUMEN EMBALAJE

MMQ

PESO BRUTO EMBALAJE

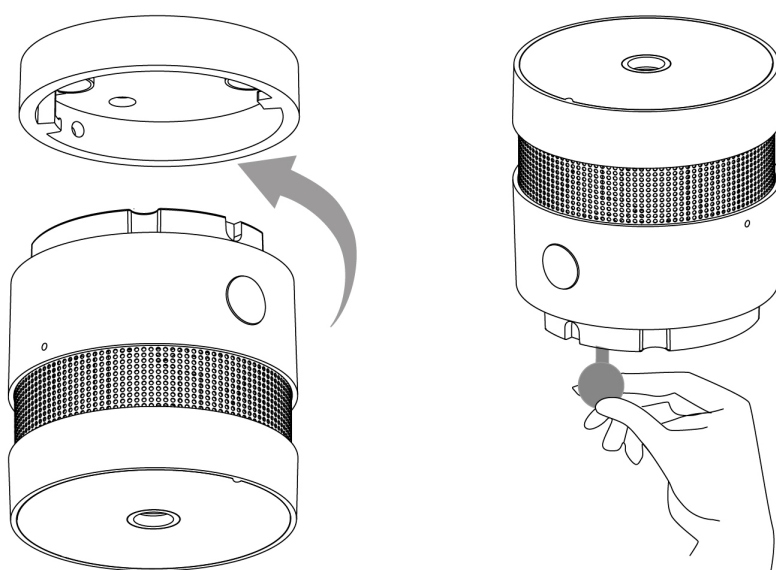
0.00

PESO NETO EMBALAJE

0.12

UNIDAD DE PESO EMBALAJE

KGM



Alimentación pila CR123A3V

Para información más detallada consultar la hoja de instrucciones
For more detailed information check the instruction sheet