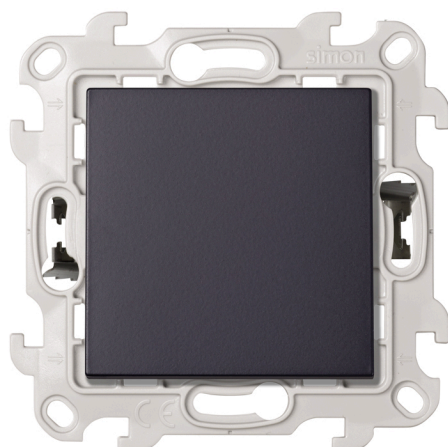


## Interruptor unipolar 10AX 250V~ con sistema de montaje Push&Go color grafito Simon 24 Harmonie

REF. 2420101-038



### INFORMACIÓN BÁSICA

#### ACABADO

Grafito

#### CLASE ETIM

EC001590

### INFORMACIÓN TÉCNICA

#### INTENSIDAD (A)

10 AX

#### CLASIFICACIÓN IP

IP20

#### MANTENIMIENTO

Limpiar con un paño suave y seco. No utilizar paños y/o limpiadores abrasivos que contengan cloro.

#### RAL

7021

#### TENSIÓN (V~)

250 V~

## INSTALACIÓN Y MANTENIMIENTO

DESNUDADO DE CABLE  
NECESARIO (MM)

14

GARRA

Push&Go

TIPO DE CONEXIÓN DE  
TERMINAL - FUNCIÓN 1

Rápido

## NORMATIVA

### REGULACIONES

Dir. 2014/35/UE LVD | Dir. 2011/65/UE RoHS + post. mod. | EN 60669-1:2018 | EN IEC 63000:2018

## INFORMACIÓN LOGÍSTICA

CÓDIGO EAN UNITARIO

8421053326060

PESO BRUTO EMBALAJE  
UNITARIO

0.05

LONGITUD EMBALAJE

333.00

ALTURA EMBALAJE UNITARIO

0.00

PESO NETO DEL PRODUCTO

0.05

UNIDAD DE MEDIDA EMBALAJE

MMT

ANCHO EMBALAJE UNITARIO

0.00

UNIDAD DE PESO EMBALAJE  
UNITARIO

KGM

VOLUMEN EMBALAJE

2760603.30

LONGITUD EMBALAJE UNITARIO

0.00

EAN EMBALAJE

8421053326077

UNIDAD DE VOLUMEN  
EMBALAJE

MMQ

UNIDAD DE MEDIDA EMBALAJE  
UNITARIO

MMT

UDS. CONTENIDAS EMBALAJE

10

PESO BRUTO EMBALAJE

0.00

VOLUMEN EMBALAJE UNITARIO

0.00

ALTURA EMBALAJE

91.00

PESO NETO EMBALAJE

0.49

UNIDAD DE VOLUMEN  
EMBALAJE UNITARIO

MMQ

ANCHO EMBALAJE

91.10

UNIDAD DE PESO EMBALAJE

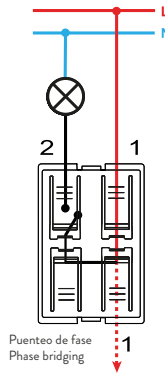
KGM

# MECANISMOS SIMON 31, 75, 77, 82 Y 88

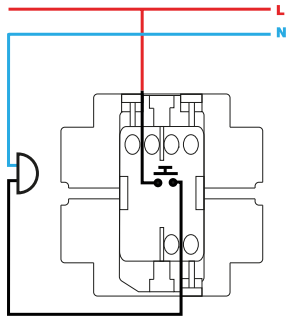
## Mecanismos básicos / Basic switches



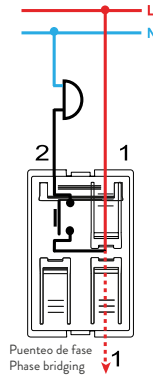
Interrupor unipolar / Single-pole switch  
XXXX101-XXX



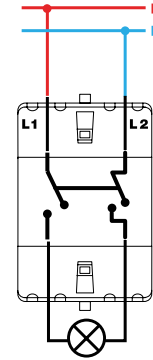
Interrupor unipolar / Single-pole switch  
7700101-039



Pulsador / Push button switch  
XXXX150-XXX



Pulsador / Push button switch  
7700150-039



Interrupor bipolar / Double pole switch  
XXXX133-XXX



Conmutador / 2-way switch  
XXXX201-XXX



Conmutador / 2-way switch  
7700201-039



Conmutador cruce / Intermediate switch  
XXXX251-XXX



Conmutador cruce / Intermediate switch  
7700251-039



Grupo 2 interruptores / 2 switches group  
XXXX398-XXX



Pulsador desconexión / Push button disconnection switch  
XXXX152-XXX



Grupo dos conmutadores / 2-way switches group  
XXXX397-XXX



Grupo de pulsadores desconexión / Push button disconnection group  
XXXX395-XXX



Grupo conmutador y pulsador / 2-way and push button switch group  
XXXX301-XXX



Interruptor unipolar / Single-pole switch  
XXXX102-XXX



Interruptor con piloto / Push button pilot switch  
7700112-039



Interruptor bipolar / Double pole switch  
XXXX134-XXX



Conmutador / 2-way switch  
XXXX202-XXX



Interruptor unipolar con luminoso / Single-pole switch with light  
XXXX104-XXX



Pulsador con luminoso / Push button switch with light  
XXXX160-XXX



Pulsador con luminoso / Push button switch with light  
7700160-039



Conmutador con luminoso / 2-way switch with light  
XXXX204-XXX



Conmutador cruce con luminoso / Intermediate switch with light  
XXXX254-XXX