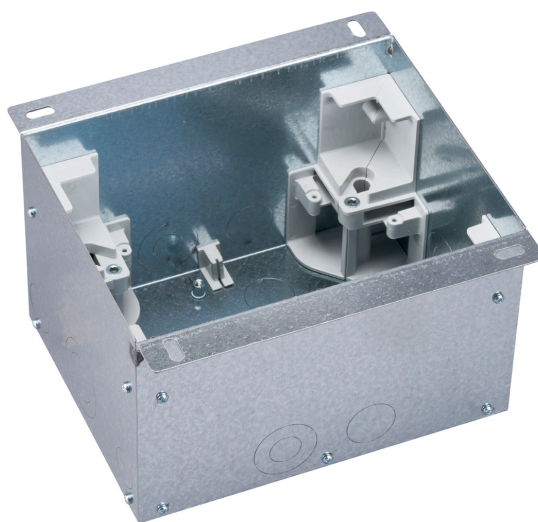


## Cubeta metálica para caja de suelo metálica de 2 elementos 500 Cima o 4 elementos K45 para instalación en suelo de pavimento

REF. KGH401/8



### INFORMACIÓN BÁSICA

#### ACABADO

Acero inoxidable

#### MATERIAL

Acero inox

#### CONTENIDO DEL EMBALAJE

Cubeta de suelo metálica,  
tornillería, tapa protectora y  
manual de instalación

#### CLASE ETIM

EC000114

#### OBSERVACIONES

Para completar la instalación del producto, debe combinarse con una caja de suelo de suelo metálica para pavimento de 2 elementos 500 Cima o 4 elementos K45.

## INFORMACIÓN TÉCNICA

### PROTECCIÓN CONTRA EL ACCESO DIRECTO DE CONTACTOS

No

### DISPONIBLE EN

2, 3 y 4 elementos 500 Cima

### NÚMERO DE ORIFICIOS DE SUJECIÓN DE ABRAZADERAS

18

### RIGIDEZ DIELECTRICA

Sin perforación ni contorneo con 2000 V a 50 Hz durante 1 minuto

### TEMP MÁX DURANTE TRABAJOS DE CONSTRUCCIÓN (°C)

+90° C

### INMUNIDAD ELECTROMAGNÉTICA PARA CABLEADO VDM

Asegurada mediante la instalación del tabique metálico en los alojamientos habilitados en la caja para tal fin.

### RESISTENCIA AL CALOR (°C)

+125°C (según norma IEC 60695-10-2)

### CLASIFICACIÓN IK

10

### RESISTENCIA DE AISLAMIENTO (V-MΩ)

>5 MΩ a 500 V

### CLASIFICACIÓN IP

IP4X

### DISPONIBILIDAD DE KIT

No

### CARGA MÁXIMA (KG)

1200 Kg

### RANGO DE TEMPERATURA DURANTE LA INSTALACIÓN (°C)

-5 a +60° C

### NÚMERO DE MÓDULOS

2 módulos 500 Cima

### DIMENSIÓN DE EMPOTRAMIENTO (MM)

150 x 193 mm

### VERSIÓN

2 elementos 500 Cima

## INSTALACIÓN Y MANTENIMIENTO

### EXTINCIÓN (°C)

+850°C / 30 segundos (GWFI según norma IEC 60695-2-11)

### TIPO DE FIJACIÓN

Mediante tornillería suministrada

### DIRECCIÓN DE INSTALACIÓN

Horizontal,Vertical

### TIPO DE INSTALACIÓN

Especialmente diseñada para ser instalada en suelos de pavimento

## NORMATIVA

### REGULACIONES

EN 60670-23:2008+EN 60670-23:2008 A1:2023

## INFORMACIÓN LOGÍSTICA

PESO BRUTO EMBALAJE UNITARIO	ANCHO EMBALAJE UNITARIO	UDS. CONTENIDAS EMBALAJE
1.555	0	1
ALTURA EMBALAJE UNITARIO	EAN EMBALAJE	UNIDAD DE MEDIDA EMBALAJE
0	8421053329412	MMT
LONGITUD EMBALAJE UNITARIO	PESO BRUTO EMBALAJE	VOLUMEN EMBALAJE
0	1.89	13144250
PESO NETO DEL PRODUCTO	ALTURA EMBALAJE	UNIDAD DE VOLUMEN EMBALAJE
1.555	370	MMQ
VOLUMEN EMBALAJE UNITARIO	LONGITUD EMBALAJE	UNIDAD DE PESO EMBALAJE
0	145	KGM
UNIDAD DE PESO EMBALAJE UNITARIO	PESO NETO EMBALAJE	ANCHO EMBALAJE
KGM	1.555	245