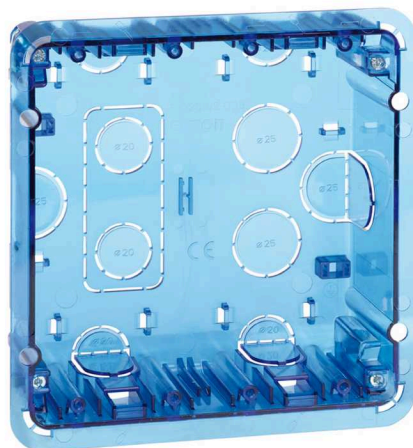


Caja de pared de empotrar para 2 elementos dobles suministrado en embalaje múltiple Simon 500 Cima

REF. 51020702-039



INFORMACIÓN BÁSICA

DESCRIPCIÓN

La Caja de pared de empotrar para cuatro elementos suministrado en embalaje múltiple de la serie Simon 500 Cima aporta calidad y seguridad a los sistemas eléctricos y electrónicos instalados en viviendas particulares o edificios de empresas. Su estructura ha sido fabricada con material termoplástico libre de halógenos. Estos componentes garantizan la no propagación de llama en caso de incendio y la baja toxicidad en caso de emisión de humos cuando tenga lugar un accidente en dichas instalaciones. Esta caja de pared de empotrar está diseñada para ofrecer un rendimiento óptimo en todo tipo de ambientes, incluso en aquellos donde la temperatura o la humedad relativa sean elevadas. Tiene unas medidas de 135 x 141 x 50 mm. En cuanto a su precio, éste es el más competitivo que podemos encontrar en el mercado. Por estos motivos, cada día son más los y particulares y profesionales del sector que apuestan por este producto.

MATERIAL

Plástico

CONTENIDO DEL EMBALAJE

Cajetín de pared de empotrar,
tapa protectora para cajetín y
film para cubrir pre-troqueles del
cajetín

CLASE ETIM

EC002601

COMPATIBILIDAD

Mecanismos Simon 500 Cima y
Simon 27 Play/Simon K45
mediante adaptador específico

OBSERVACIONES

El cajetín de empotrar puede utilizarse como plantilla durante la instalación gracias a las guías para marcar el perímetro del cajetín

INFORMACIÓN TÉCNICA

DISPONIBLE EN

1, 2, 3, 4 y 6 elementos dobles

NÚMERO DE ORIFICIOS DE SUJECIÓN DE ABRAZADERAS

10

RIGIDEZ DIELECTRICA

Sin perforación ni contorneo con 2000 V a 50 Hz durante 1 minuto

TEMP MÁX DURANTE TRABAJOS DE CONSTRUCCIÓN (°C)

+90° C

INMUNIDAD ELECTROMAGNÉTICA PARA CABLEADO VDM

Asegurada mediante la instalación del tabique metálico en los alojamientos habilitados en el cajetín para tal fin.

NÚMERO DE ALOJAMIENTOS PARA CONEXIÓN A TIERRA

2

RESISTENCIA AL CALOR (°C)

+125°C (según norma IEC 60695-10-2)

CLASIFICACIÓN IK

07

RESISTENCIA DE AISLAMIENTO (V-MΩ)

>5M? a 500 V

CLASIFICACIÓN IP

IP4X

DISPONIBILIDAD DE KIT

No

MANTENIMIENTO

Limpiar con un paño suave y seco. No utilizar paños y/o limpiadores abrasivos que contengan cloro.

RANGO DE TEMPERATURA DURANTE LA INSTALACIÓN (°C)

-5 a +60° C

NÚMERO DE MÓDULOS

4

NÚMERO DE ORIFICIOS PREPERFORADOS 30 X 70 MM

1

DIMENSIÓN DE EMPOTRAMIENTO (MM)

135 x 141 mm

NÚMERO DE ENTRADAS LATERALES

2

VERSIÓN

2 elementos dobles

INSTALACIÓN Y MANTENIMIENTO

RANGO DE OPERACIÓN DE GARRA (MM)

Entre 4 y 30 mm

EXTRACCIÓN DE COMPONENTES

Únicamente con herramienta

EXTINCIÓN (°C)

+850°C / 30 segundos (GWFI según norma IEC 60695-2-11)

TIPO DE FIJACIÓN

Mediante garras incluidas en el envoltente en combinación de productos áridos, aglomerantes, aditivos□

DIRECCIÓN DE INSTALACIÓN

Vertical

TIPO DE INSTALACIÓN

Apto para instalar empotrado en pared

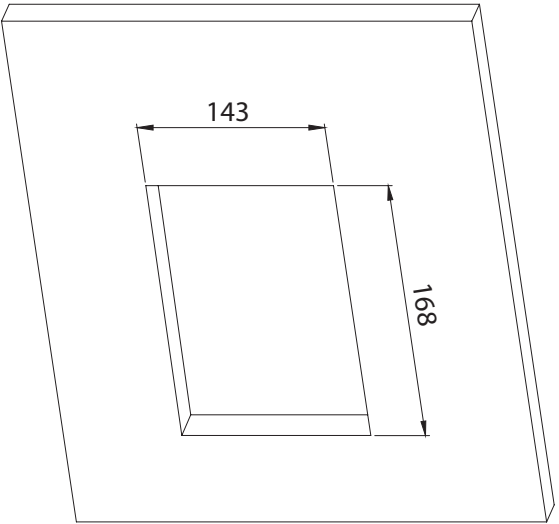
NORMATIVA

REGULACIONES

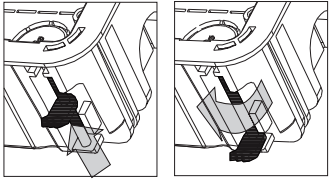
Dir. 2014/35/UE LV DEN IEC 60670-1:2021 | EN IEC 60670-1:2021 A11:2021

INFORMACIÓN LOGÍSTICA

ALTURA EMBALAJE UNITARIO 0	UNIDAD DE PESO EMBALAJE UNITARIO KGM	UNIDAD DE MEDIDA EMBALAJE MMT
ANCHO EMBALAJE UNITARIO 0	EAN EMBALAJE 8421053114094	VOLUMEN EMBALAJE 0.173
LONGITUD EMBALAJE UNITARIO 0	UDS. CONTENIDAS EMBALAJE 10	UNIDAD DE VOLUMEN EMBALAJE HLT
VOLUMEN EMBALAJE UNITARIO 0	ALTURA EMBALAJE 260	PESO BRUTO EMBALAJE 0
PESO BRUTO EMBALAJE UNITARIO 1.663	ANCHO EMBALAJE 222	PESO NETO EMBALAJE 16.63
PESO NETO DEL PRODUCTO 1.663	LONGITUD EMBALAJE 300	UNIDAD DE PESO EMBALAJE KGM



•Grosor pared de 4 a 30mm



Tabique hueco

Tabique obra

