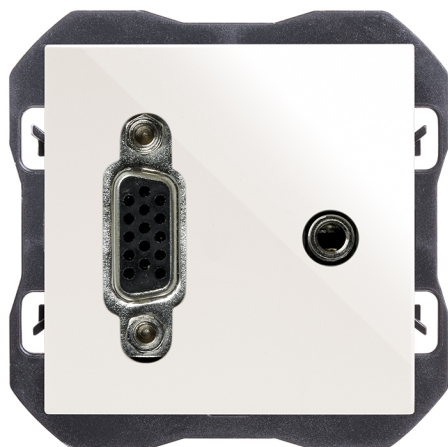


## Conector VGA HD15 + minijack blanco Simon 270

REF. 20000091-090



### INFORMACIÓN BÁSICA

#### ACABADO

Blanco

#### COMPATIBILIDAD

Marcos Simon 270

#### CLASE ETIM

EC002906

#### MATERIAL

Plástico

#### CONTENIDO DEL EMBALAJE

Conector VGA+Mini-jack, tapa y hoja de instrucciones

## INFORMACIÓN TÉCNICA

### MERCADO DISPONIBLE

CE

### SECCIÓN DE CABLE ADMITIDA

(MM)

De 1,5 a 2,5 mm

### REVISIÓN

2

### TIPO DE CONECTOR

VGA + Mini-Jack

### TIPO DE CUBIERTA

Ancha

### NÚMERO DE ELEMENTOS POSIBLES

1 elemento

### FORMATO

VGA + Mini-Jack

### CLASIFICACIÓN IP

IP20

### MANTENIMIENTO

Limpiar con un paño suave y seco. No utilizar paños y/o limpiadores abrasivos que contengan cloro.

### TIPO DE MECANISMO

Insertion

### RANGO DE TEMPERATURA DE

FUNCIONAMIENTO (°C)

5 - 45 °C

### RANGO DE TEMPERATURA DE

ALMACENAMIENTO (°C)

-25 - 50 °C

## INSTALACIÓN Y MANTENIMIENTO

### INSTALABLE EN CAJA DE EMPOTRAR

Universal

### DIRECCIÓN DE INSTALACIÓN

Horizontal

### TIPO DE INSTALACIÓN

Apto para empotrar

## NORMATIVA

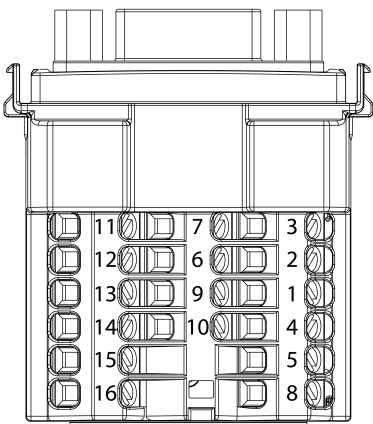
### REGULACIONES

Dir. 2011/65/UE RoHS + post. mod. | EN IEC 63000:2018

## INFORMACIÓN LOGÍSTICA

CÓDIGO EAN UNITARIO 8421053264621	PESO BRUTO EMBALAJE UNITARIO 0.068	LONGITUD EMBALAJE 55
ALTURA EMBALAJE UNITARIO 0	PESO NETO DEL PRODUCTO 0.068	UNIDAD DE MEDIDA EMBALAJE MMT
ANCHO EMBALAJE UNITARIO 0	UNIDAD DE PESO EMBALAJE UNITARIO KGM	VOLUMEN EMBALAJE 242000
LONGITUD EMBALAJE UNITARIO 0	EAN EMBALAJE 8421053264621	UNIDAD DE VOLUMEN EMBALAJE MMQ
UNIDAD DE MEDIDA EMBALAJE UNITARIO MMT	UDS. CONTENIDAS EMBALAJE 1	PESO BRUTO EMBALAJE 0
VOLUMEN EMBALAJE UNITARIO 0	ALTURA EMBALAJE 80	PESO NETO EMBALAJE 0.068
UNIDAD DE VOLUMEN EMBALAJE UNITARIO MMQ	ANCHO EMBALAJE 55	UNIDAD DE PESO EMBALAJE KGM

## VGA

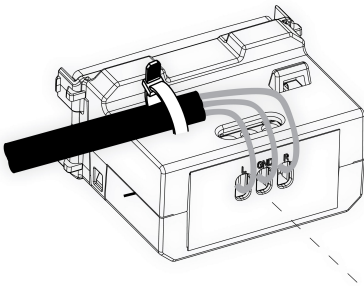


Nº Pin	Descripción
11	ID Bit 0 (Gnd)
12	ID Bit 1 (SDA)
13	HSYNC
14	VSYNC
15	ID Bit 3 (SCL)
16	

Nº Pin	Descripción
7	Gnd Green
6	Gnd Red
9	Key (N/C)
10	Gnd (VSYNC)

Nº Pin	Descripción
3	Blue Coax
2	Green Coax
1	Red Coax
4	ID Bit 2
5	Gnd (HSYNC)
8	Gnd Blue

## MINI-JACK



L - Izquierda  
 GND -  $\oplus$   
 R - Derecha

