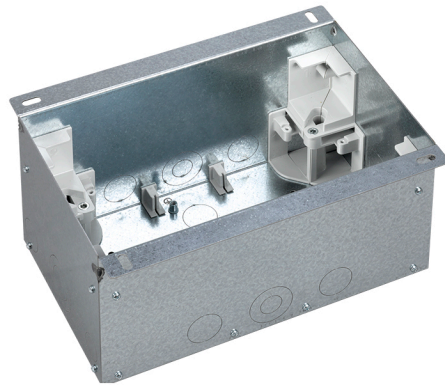


## Cubeta metálica para caja de suelo metálica de 3 elementos 500 Cima o 6 elementos K45 para instalación en suelo de pavimento

REF. KGH601/8



## INFORMACIÓN BÁSICA

### DESCRIPCIÓN

La nueva gama de cajas de suelo metálicas de Simon ha sido desarrollada para ser instaladas en espacios que requieran soportar grandes cargas, ofreciendo la posibilidad de ser configuradas con funciones de energía, voz, datos, multimedia y manteniendo el óptimo funcionamiento de las mismas. El diseño de producto, el tipo de material utilizado y su espesor permiten alcanzar altas cargas requeridas en edificios destinados al sector terciario, como aeropuertos, oficinas, retail, estaciones de tren, museos, hoteles, hospitales, concesionarios y espacios con alto tránsito de personas como, universidades, colegios, centros comerciales... Con la gama de cajas de suelo metálicas de Simon se consigue una instalación segura, robusta y sólida.

### ACABADO

Acero inoxidable

### CONTENIDO DEL EMBALAJE

Cubeta de suelo metálica,  
tornillería, tapa protectora y  
manual de instalación

### CLASE ETIM

EC000114

### MATERIAL

Acero inox

### OBSERVACIONES

Para completar la instalación del producto, debe combinarse con una caja de suelo de suelo metálica para pavimento de 3 elementos 500 Cima o 6 elementos K45.

## INFORMACIÓN TÉCNICA

### MERCADO DISPONIBLE

CE

### PROTECCIÓN CONTRA EL ACCESO DIRECTO DE CONTACTOS

No

### DISPONIBLE EN

2, 3 y 4 elementos 500 Cima

### NÚMERO DE ORIFICIOS DE SUJECIÓN DE ABRAZADERAS

20

### RIGIDEZ DIELECTRICA

Sin perforación ni contorneo con 2000 V a 50 Hz durante 1 minuto

### TEMP MÁX DURANTE TRABAJOS DE CONSTRUCCIÓN (°C)

+90° C

### INMUNIDAD

#### ELECTROMAGNÉTICA PARA CABLEADO VDM

Asegurada mediante la instalación del tabique metálico en los alojamientos habilitados en la caja para tal fin.

### RESISTENCIA AL CALOR (°C)

+125°C (según norma IEC 60695-10-2)

### CLASIFICACIÓN IK

10

### RESISTENCIA DE AISLAMIENTO (V-MΩ)

>5 MΩ a 500 V

### CLASIFICACIÓN IP

IP4X

### DISPONIBILIDAD DE KIT

No

### CARGA MÁXIMA (KG)

1200 Kg

### RANGO DE TEMPERATURA DURANTE LA INSTALACIÓN (°C)

-5 a +60° C

### NÚMERO DE MÓDULOS

3 módulos 500 Cima

### DIMENSIÓN DE EMPOTRAMIENTO (MM)

150 x 248 mm

### VERSIÓN

3 elementos 500 Cima

## INSTALACIÓN Y MANTENIMIENTO

### EXTINCIÓN (°C)

+850°C / 30 segundos (GWFI según norma IEC 60695-2-11)

### TIPO DE FIJACIÓN

Mediante tornillería suministrada

### DIRECCIÓN DE INSTALACIÓN

Horizontal,Vertical

### TIPO DE INSTALACIÓN

Especialmente diseñada para ser instalada en suelos de pavimento

## NORMATIVA

### REGULACIONES

EN 60670-23:2008+EN 60670-23:2008 A1:2023

## INFORMACIÓN LOGÍSTICA

### CÓDIGO EAN UNITARIO

8421053329429

### UNIDAD DE PESO EMBALAJE UNITARIO

KGM

### VOLUMEN EMBALAJE

13.14

### ALTURA EMBALAJE UNITARIO

0.00

### EAN EMBALAJE

8421053329429

### UNIDAD DE VOLUMEN EMBALAJE

MMQ

### ANCHO EMBALAJE UNITARIO

0.00

### UDS. CONTENIDAS EMBALAJE

1

### PESO BRUTO EMBALAJE

2.18

### LONGITUD EMBALAJE UNITARIO

0.00

### ALTURA EMBALAJE

370.00

### PESO NETO EMBALAJE

1.81

### VOLUMEN EMBALAJE UNITARIO

0.00

### ANCHO EMBALAJE

245.00

### UNIDAD DE PESO EMBALAJE

KGM

### PESO BRUTO EMBALAJE

#### UNITARIO

1.81

### LONGITUD EMBALAJE

145.00

### PESO NETO DEL PRODUCTO

1.81

### UNIDAD DE MEDIDA EMBALAJE

MMT