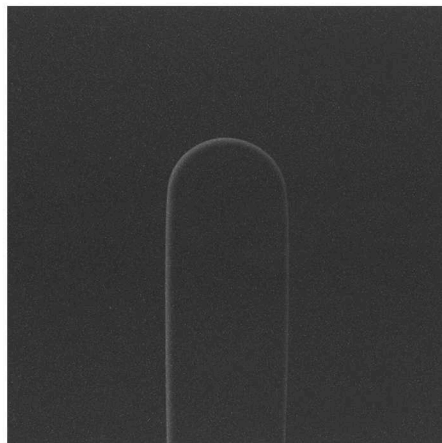


## Tapa para salida de cables ancha negro mate Simon 100

REF. 10002051-238



## INFORMACIÓN BÁSICA

### DESCRIPCIÓN

Tapa para salida de cables ancha realizado en negro y acabado mate de la serie Simon 100. Ocupa 1 elemento. Esta tapa está fabricada con PMMA con base termoplástica y cuenta con un grado de IP20, siendo un producto de alta calidad. Su compatibilidad será solo con los mecanismos de la serie 100 Simon. El intervalo para su correcto funcionamiento será de 0 a 40° C y este debe tener un intervalo en la temperatura para su almacenamiento entre el -25 a 75°C. Para su óptimo mantenimiento hay que pasar un paño suave ligeramente en agua jabonosa. Se puede instalar en sentido horizontal y también es un producto apto para superficies, por lo que se ajusta a todo tipo de espacios y circunstancias de instalación requeridas.

Este producto de tipo estándar se ha hecho siguiendo la normativa directive 2014/35/UE LVD + directive 2011/65/UE RoHS + EN 50581:2012 + EN 60998-2-1:2004 y se puede comercializar en todo el conjunto de la CE.

### ACABADO

Negro mate

### COMPATIBILIDAD

Mecanismos Simon 100

### CLASE ETIM

EC000011

### MATERIAL

Plástico

### CONTENIDO DEL EMBALAJE

Tapa

### OBSERVACIONES

Recomendado para usar con marcos negros mate

## INFORMACIÓN TÉCNICA

### MERCADO DISPONIBLE

CE

### CLASIFICACIÓN IP

IP20

### RANGO DE TEMPERATURA DE FUNCIONAMIENTO (°C)

0 - 40 °C

### NÚMERO DE ELEMENTOS POSIBLES

1 elemento

### MANTENIMIENTO

Limpiar con un paño suave y seco. No utilizar paños y/o limpiadores abrasivos que contengan cloro.

### RANGO DE TEMPERATURA DE ALMACENAMIENTO (°C)

-25 - 75 °C

### FUNCIÓN INDICADORA

No

### VERSIÓN

Individual

## INSTALACIÓN Y MANTENIMIENTO

### DIRECCIÓN DE INSTALACIÓN

Horizontal

### TIPO DE INSTALACIÓN

Apto para superficie y empotrar

## NORMATIVA

### REGULACIONES

Directive 2014/35/UE LVD + Directive 2011/65/UE RoHS + EN IEC 63000:2018 + EN 60998-2-1:2004

## INFORMACIÓN LOGÍSTICA

### CÓDIGO EAN UNITARIO

8421053212974

### UNIDAD DE PESO EMBALAJE UNITARIO

KGM

### VOLUMEN EMBALAJE

129339.93

### ALTURA EMBALAJE UNITARIO

0.00

### EAN EMBALAJE

8421053212974

### UNIDAD DE VOLUMEN EMBALAJE

MMQ

### ANCHO EMBALAJE UNITARIO

0.00

### UDS. CONTENIDAS EMBALAJE

1

### PESO BRUTO EMBALAJE

0.00

### LONGITUD EMBALAJE UNITARIO

0.00

### ALTURA EMBALAJE

25.30

### PESO NETO EMBALAJE

0.02

### VOLUMEN EMBALAJE UNITARIO

0.00

### ANCHO EMBALAJE

71.50

### UNIDAD DE PESO EMBALAJE

KGM

### PESO BRUTO EMBALAJE UNITARIO

0.02

### LONGITUD EMBALAJE

71.50

### PESO NETO DEL PRODUCTO

0.02

### UNIDAD DE MEDIDA EMBALAJE

MMT