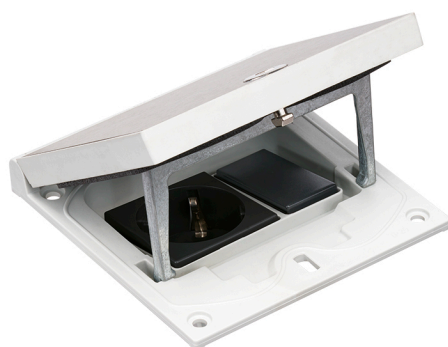


**Marco con cierre de seguridad y tapa porta-mecanismos
con base schuko y alojamiento para función K45 de
22,5x45mm**

REF. KFH110SEC/72



INFORMACIÓN BÁSICA

DESCRIPCIÓN

Simon renueva por completo su gama de cajas de suelo estancas para entornos interiores y exteriores. Se trata de un marco portamecanismos con cierre de seguridad para entornos que requieran restricción de acceso, con toma schuko y capacidad para función K45 de 22,5x45mm. En combinación con su cubeta, permitirá la instalación en suelo técnico o pavimento. El diseño de producto, unido a su fabricación con acero inoxidable, consigue una instalación robusta, sólida y segura ya que soporta un chorro de agua de 1 kg/cm² en cualquier dirección, alcanzando un grado de protección IP66 estando la tapa cerrada. Soporta también una carga máxima de 1500 kg y una resistencia IK08 al impacto. Mantiene un óptimo radio de curvatura del cableado en conexiones de voz y datos de altas categorías. Disponible nuestro accesorio para conexión de clavija con tapa cerrada, de modo que podamos mantener nuestras conexiones activas con un IP54 (ver referencia KFA1001), la posibilidad de nivelar nuestra caja en caso de tener un forjado irregular (ver referencia KFA1003) o la capacidad de concatenar más de una caja (ver referencia KFA1002).

ACABADO

Acero

CONTENIDO DEL EMBALAJE

Unidad portamecanismos, tapa con cierre de seguridad, juntas de estanqueidad cubeta IP66, 4 tornillos, base schuko, placa ciega estrecha y manual de instalación

CLASE ETIM

EC000024

MATERIAL

Polycarbonato

COMPATIBILIDAD

Soluciones K45

OBSERVACIONES

Para completar la instalación del producto, debe combinarse con una cubeta para Caja de suelo estanca IP66

INFORMACIÓN TÉCNICA

SECCIÓN DE CABLE ADMITIDA (MM)

De 1,5 a 2,5 mm

PROTECCIÓN CONTRA LA ENTRADA DE POLVO Y OBJETOS PEQUEÑOS

Si, cuando la unidad portamecanismos no está en uso permite el cierre hermético de la tapa. Para mantener la protección mientras esté abierta, se dispone del accesorio ref. KFA1001

RIGIDEZ DIELECTRICA

Sin perforación ni contorno con 2000 V a 50 Hz durante 1 minuto

TEMP MÁX DURANTE TRABAJOS DE CONSTRUCCIÓN (°C)

+90° C

FORMATO

Schuko

RESISTENCIA AL CALOR (°C)

+125°C (según norma IEC 60695-10-2)

CLASIFICACIÓN IK

08

RESISTENCIA DE AISLAMIENTO (V-MΩ)

>5 MΩ a 500 V

INTENSIDAD (A)

16 A

CLASIFICACIÓN IP

IP66

DISPONIBILIDAD DE KIT

Sí

MANTENIMIENTO

Limpiar con un paño suave y seco. No utilizar paños y/o limpiadores abrasivos que contengan cloro.

CARGA MÁXIMA (KG)

1500 Kg - Caja cerrada | 250 Kg - Caja abierta

RANGO DE TEMPERATURA DURANTE LA INSTALACIÓN (°C)

-5 a +60° C

NÚMERO DE PLACAS

1,5 módulos K45 45x45mm

NÚMERO DE TOMAS

1 base para circuito de corriente estándar

VERSIÓN

Para 1 función 45x45

TENSIÓN (V~)

250 V~

INSTALACIÓN Y MANTENIMIENTO

EXTRACCIÓN DE COMPONENTES

Únicamente con herramienta

NÚMERO DE POSICIONES DE APERTURA DE LA CUBIERTA

1

EXTINCIÓN (°C)

+650°C (según norma IEC 60670)

EXTRACCIÓN DEL MARCO

Únicamente con herramienta

TIPO DE INSTALACIÓN

Su diseño permite la integración en cualquier tipo de suelo, ya sea suelo técnico o pavimento, combinando la unidad portamecanismos con la cubeta acorde al tipo de instalación (ref. KGT100/7x para suelo de pavimento y ref. KGT100RF/7x para falso suelo)

EXTRACCIÓN DEL ENCHUFE

Únicamente con herramienta

NORMATIVA

REGULACIONES

Dir. 2014/35/UE LVD | Dir. 2011/65/UE RoHS + post. mod. | EN 60670-23:2008 | EN IEC 63000:2018 | IEC 60884-1 Ed 3.2 | UNE 20315-1-1:2017 | UNE 20315-1-2:2017

INFORMACIÓN LOGÍSTICA

CÓDIGO EAN UNITARIO

8421053332726

UNIDAD DE PESO EMBALAJE

UNITARIO

KGM

VOLUMEN EMBALAJE

1837680

ALTURA EMBALAJE UNITARIO

0

EAN EMBALAJE

8421053332726

UNIDAD DE VOLUMEN

EMBALAJE

MMQ

ANCHO EMBALAJE UNITARIO

0

UDS. CONTENIDAS EMBALAJE

1

PESO BRUTO EMBALAJE

0.155

LONGITUD EMBALAJE UNITARIO

0

ALTURA EMBALAJE

114

PESO NETO EMBALAJE

0.128

VOLUMEN EMBALAJE UNITARIO

0

ANCHO EMBALAJE

124

UNIDAD DE PESO EMBALAJE

KGM

PESO BRUTO EMBALAJE

UNITARIO

0.155

LONGITUD EMBALAJE

130

PESO NETO DEL PRODUCTO

0.128

UNIDAD DE MEDIDA EMBALAJE

MMT