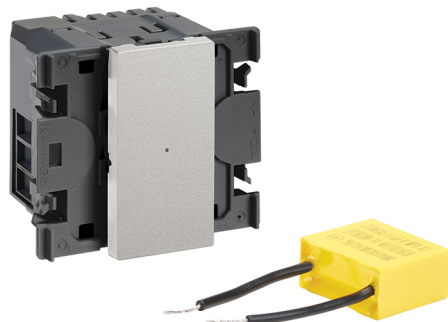


Conmutador electrónico Simon iO 2 Hilos de tecla estrecha aluminio 2 Hilos Simon 270

REF. 21001322-093



INFORMACIÓN BÁSICA

DESCRIPCIÓN

Moderniza tu casa con control IOT de luces de forma fácil aprovechando el cableado existente en la pared de tu casa y sin necesidad de hacer obras. Instala el Interruptor Simon iO de 2 hilos, sin necesidad de cablear el neutro, colocando un condensador en paralelo a la carga. Se comunica con la nube a través del WiFi de tu hogar y puedes encender y apagar las luces en remoto o también puedes vincularlo a tus asistentes de voz Hey Google o Amazon Alexa para gestionar la luz con comandos voz. También puedes ampliar prestaciones con el HUB de sobremesa, completando tus experiencias con sensórica y programaciones horarias. Si tienes dudas, ven a la casa de la Luz de Simon, en Madrid y Barcelona, y inspírate con todas las posibilidades. Empieza hoy a crear tu casa Smart. Hasta 9 colores de acabados disponibles: 090 Blanco Brillo; 190 Blanco Mate; 091 Cobre; 093 Aluminio; 094 Cava; 095 Oro; 096 Titanio; 097 Bronce; 098 Negro mate.

ACABADO

Aluminio

MATERIAL

Plástico

COMPATIBILIDAD

Marcos de estética mínima
Simon 270

CONTENIDO DEL EMBALAJE

Mecanismo, tapa, condensador y
hoja de instrucciones

CLASE ETIM

EC001590

OBSERVACIONES

Se necesita instalar el condensador en paralelo a la carga para el correcto funcionamiento. Carga con tecnología LED hasta 200W 230VAC 50Hz. Para completar la instalación del producto se necesita del bastidor múltiple y del marco de la serie 270. Disponibles en varios acabados. Se recomienda escoger el marco con el mismo color del interior seleccionado para crear conjunto monocolor.

INFORMACIÓN TÉCNICA

MERCADO DISPONIBLE CE	INTENSIDAD (A) 10 AX	TIPO DE MECANISMO Push
SECCIÓN DE CABLE ADMITIDA (MM) De 1,5 a 2,5 mm	PROTOCOLO DE CONECTIVIDAD Wifi	RANGO DE TEMPERATURA DE FUNCIONAMIENTO (°C) 0 - 40 °C
NÚMERO DE ELEMENTOS POSIBLES 1 elemento	NÚMERO DE INTERRUPTORES 1	ALIMENTACIÓN (V~) 230 V~
FRECUENCIA 50 - 60 Hz	CLASIFICACIÓN IP IP20	RANGO DE TEMPERATURA DE ALMACENAMIENTO (°C) -25 - 75 °C
FUNCIÓN INDICADORA Sí	MANTENIMIENTO Limpiar con un paño suave y seco. No utilizar paños y/o limpiadores abrasivos que contengan cloro.	TENSIÓN (V~) 230 V~

INSTALACIÓN Y MANTENIMIENTO

DESNUDADO DE CABLE NECESARIO (MM) 7	INSTALABLE EN CAJA DE EMPOTRAR Universal	TIPO DE INSTALACIÓN Apto para empotrar
	DIRECCIÓN DE INSTALACIÓN Horizontal,Vertical	TIPO DE CONEXIÓN DE TERMINAL - FUNCIÓN 1 A tornillo

NORMATIVA

REGULACIONES

Dir. 2011/65/UE RoHS + post. mod. | Dir. 2014/53/UE RED | EN 50428:2005 + A1:2007 + A2:2009 | EN IEC 63000:2018 | ETSI EN 300328 V2.2.2

INFORMACIÓN LOGÍSTICA

CÓDIGO EAN UNITARIO	PESO BRUTO EMBALAJE UNITARIO	LONGITUD EMBALAJE
8421053358504	0.065	55
ALTURA EMBALAJE UNITARIO	PESO NETO DEL PRODUCTO	UNIDAD DE MEDIDA EMBALAJE
0	0.065	MMT
ANCHO EMBALAJE UNITARIO	UNIDAD DE PESO EMBALAJE UNITARIO	VOLUMEN EMBALAJE
0	KGM	242000
LONGITUD EMBALAJE UNITARIO	EAN EMBALAJE	UNIDAD DE VOLUMEN EMBALAJE
0	8421053358504	MMQ
UNIDAD DE MEDIDA EMBALAJE UNITARIO	UDS. CONTENIDAS EMBALAJE	PESO BRUTO EMBALAJE
MMT	1	0.09
VOLUMEN EMBALAJE UNITARIO	ALTURA EMBALAJE	PESO NETO EMBALAJE
0	80	0.065
UNIDAD DE VOLUMEN EMBALAJE UNITARIO	ANCHO EMBALAJE	UNIDAD DE PESO EMBALAJE
MMQ	55	KGM



Para información más detallada consultar la hoja de instrucciones
For more detailed information check the instruction sheet