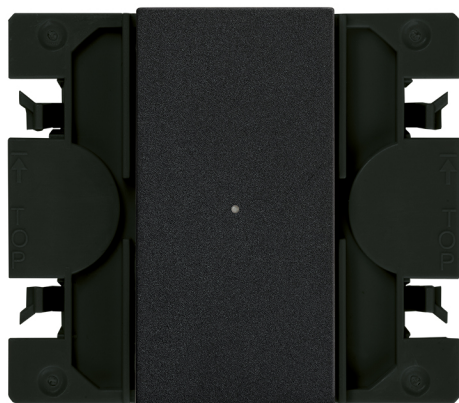


## Conmutador electrónico Simon iO de tecla estrecha negro mate Simon 270

REF. 21001201-098



## INFORMACIÓN BÁSICA

### DESCRIPCIÓN

Un espacio está tan vivo como las personas que residen en él. Haz tu casa conectiva y crea tus atmósferas de luz favoritas para cada momento del día con los interruptores conectivos Simon 270 iO. Con el interruptor 270 iO controla en remoto la iluminación de tu hogar y escoge si quieres señalización de luz con el piloto luminoso. Gana confort y ahorro con tan solo conectar el interruptor al Wifi de tu hogar. Añadiendo un cable neutro a la salida de cables del interruptor convencional, podrás hacer el cambio al interruptor 270 iO y disfrutar de las ventajas de una Smart Home. Haciendo un pequeño cambio en tu instalación, sin necesidad de cablear buses ni cuadros domóticos. Además, puedes instalar hasta 20 dispositivos sin HUB y vincularlo a tus asistentes de voz Hey Google o Amazon Alexa para gestionar la luz con comandos voz. También puedes ampliar prestaciones con el HUB, completando tus experiencias con sensórica y programaciones horarias. Ven a la casa de la Luz de Simon, en Madrid y Barcelona, y inspírate con todas las posibilidades. Empezar hoy a crear tu casa Smart. Hasta 9 colores de acabados disponibles: 090 Blanco Brillo; 190 Blanco Mate; 091 Cobre; 093 Aluminio; 094 Cava; 095 Oro; 096 Titanio; 097 Bronce; 098 Negro mate.

### ACABADO

Negro mate

### MATERIAL

Plástico

### CONTENIDO DEL EMBALAJE

Mecanismo, tapa y hoja de instrucciones

### TIPO DE BALANCÍN

Estrecha

### COMPATIBILIDAD

Marcos de estética mínima  
Simon 270

### CLASE ETIM

EC001590

### OBSERVACIONES

Necesita cableado neutro. Carga con tecnología LED hasta 500W 230VAC 50Hz. Para completar la instalación del producto se necesita del bastidor múltiple y del marco de la serie 270. Disponibles en varios acabados. Se recomienda escoger marco con el mismo color del interior seleccionado para crear conjunto monocolor.

## INFORMACIÓN TÉCNICA

<b>MERCADO DISPONIBLE</b> CE	<b>INTENSIDAD (A)</b> 10 AX	<b>TIPO DE MECANISMO</b> Push
<b>SECCIÓN DE CABLE ADMITIDA (MM)</b> De 1,5 a 2,5 mm	<b>PROTOCOLO DE CONECTIVIDAD</b> Wifi	<b>RANGO DE TEMPERATURA DE FUNCIONAMIENTO (°C)</b> 0 - 40 °C
<b>TIPO DE CUBIERTA</b> Estrecha	<b>NÚMERO DE INTERRUPTORES</b> 1	<b>ALIMENTACIÓN (V~)</b> 127/230 V~
<b>NÚMERO DE ELEMENTOS POSIBLES</b> 1 elemento	<b>CLASIFICACIÓN IP</b> IP20	<b>RANGO DE TEMPERATURA DE ALMACENAMIENTO (°C)</b> -25 - 75 °C
<b>FRECUENCIA</b> 50 - 60 Hz	<b>MANTENIMIENTO</b> Limpiar con un paño suave y seco. No utilizar paños y/o limpiadores abrasivos que contengan cloro.	<b>TENSIÓN (V~)</b> 127/230 V~
<b>FUNCIÓN INDICADORA</b> Sí		

## INSTALACIÓN Y MANTENIMIENTO

<b>DESNUDADO DE CABLE NECESARIO (MM)</b> 7	<b>INSTALABLE EN CAJA DE EMPOTRAR</b> Universal	<b>TIPO DE INSTALACIÓN</b> Apto para empotrar
	<b>DIRECCIÓN DE INSTALACIÓN</b> Horizontal,Vertical	<b>TIPO DE CONEXIÓN DE TERMINAL - FUNCIÓN 1</b> A tornillo

## NORMATIVA

### REGULACIONES

Dir. 2011/65/UE RoHS + post. mod. | Dir. 2014/53/UE RED | EN 50428:2005 + A1:2007 + A2:2009 | EN IEC 63000:2018 | ETSI EN 300328 V2.2.2

## INFORMACIÓN LOGÍSTICA

CÓDIGO EAN UNITARIO

8421053277645

ALTURA EMBALAJE UNITARIO

0

ANCHO EMBALAJE UNITARIO

0

LONGITUD EMBALAJE UNITARIO

0

VOLUMEN EMBALAJE UNITARIO

0

PESO BRUTO EMBALAJE  
UNITARIO

0.075

PESO NETO DEL PRODUCTO

0.075

UNIDAD DE PESO EMBALAJE  
UNITARIO

KGM

EAN EMBALAJE

8421053277645

UDS. CONTENIDAS EMBALAJE

1

ALTURA EMBALAJE

80

ANCHO EMBALAJE

55

LONGITUD EMBALAJE

55

UNIDAD DE MEDIDA EMBALAJE

MMT

VOLUMEN EMBALAJE

242000

UNIDAD DE VOLUMEN  
EMBALAJE

MMQ

PESO BRUTO EMBALAJE

0.075

PESO NETO EMBALAJE

0.075

UNIDAD DE PESO EMBALAJE

KGM



Para información más detallada consultar la hoja de instrucciones  
For more detailed information check the instruction sheet