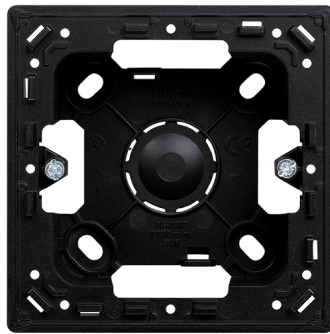


Caja de superficie para 1 elemento negro mate Simon 270

REF. 20000751-098



INFORMACIÓN BÁSICA

ACABADO

Negro mate

COMPATIBILIDAD

Marcos Simon 270

CLASE ETIM

EC000080

MATERIAL

Termoplástico

CONTENIDO DEL EMBALAJE

Caja de superficie para 1 elemento

INFORMACIÓN TÉCNICA

MERCADO DISPONIBLE
CE

DISPONIBLE EN
1, 2 y 3 elementos

TIPO DE CUBIERTA
0

CLASIFICACIÓN IP
IP20

MANTENIMIENTO
Limpiar con un paño suave y seco. No utilizar paños y/o limpiadores abrasivos que contengan cloro.

NÚMERO DE MÓDULOS
1

RANGO DE TEMPERATURA DE FUNCIONAMIENTO (°C)
5 - 40 °C

RAL
9005

RANGO DE TEMPERATURA DE ALMACENAMIENTO (°C)
-25 - 50 °C

INSTALACIÓN Y MANTENIMIENTO

INSTALABLE EN CAJA DE EMPOTRAR
Universal

DIRECCIÓN DE INSTALACIÓN
Horizontal,Vertical

TIPO DE INSTALACIÓN
Apto para superficie

NORMATIVA

REGULACIONES

Directive 2014/35/UE LVD | EN IEC 60670-1:2021 + A11:2021

INFORMACIÓN LOGÍSTICA

CÓDIGO EAN UNITARIO 8421053274101	PESO BRUTO EMBALAJE UNITARIO 0.55	LONGITUD EMBALAJE 242.00
ALTURA EMBALAJE UNITARIO 0.00	PESO NETO DEL PRODUCTO 0.55	UNIDAD DE MEDIDA EMBALAJE MMT
ANCHO EMBALAJE UNITARIO 0.00	UNIDAD DE PESO EMBALAJE UNITARIO KGM	VOLUMEN EMBALAJE 3662912.00
LONGITUD EMBALAJE UNITARIO 0.00	EAN EMBALAJE 8421053274118	UNIDAD DE VOLUMEN EMBALAJE MMQ
UNIDAD DE MEDIDA EMBALAJE UNITARIO MMT	UDS. CONTENIDAS EMBALAJE 10	PESO BRUTO EMBALAJE 0.00
VOLUMEN EMBALAJE UNITARIO 0.00	ALTURA EMBALAJE 88.00	PESO NETO EMBALAJE 5.50
UNIDAD DE VOLUMEN EMBALAJE UNITARIO MMQ	ANCHO EMBALAJE 172.00	