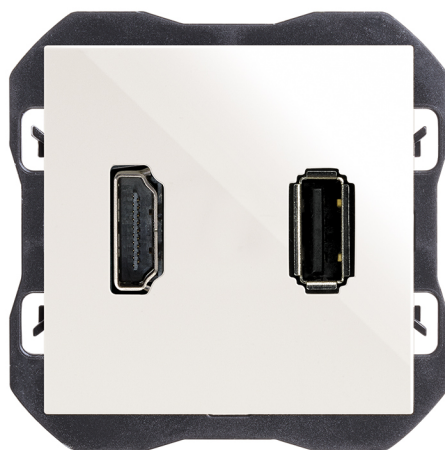


## Conector HDMI 2.0 4K + conector USB 2.0 tipo A blanco Simon 270

REF. 20000095-090



### INFORMACIÓN BÁSICA

#### ACABADO

Blanco brillante

#### MATERIAL

Termoplástico

#### COMPATIBILIDAD

Marcos Simon 270

#### CONTENIDO DEL EMBALAJE

Conector HDMI + conector USB,  
tapa y hoja de instrucciones

#### CLASE ETIM

EC002906

## INFORMACIÓN TÉCNICA

### MERCADO DISPONIBLE

CE

### SECCIÓN DE CABLE ADMITIDA (MM)

De 1,5 a 2,5 mm

### REVISIÓN

2

### TIPO DE CONECTOR

HDMI + USB

### TIPO DE CUBIERTA

Ancha

### NÚMERO DE ELEMENTOS POSIBLES

1 elemento

### FORMATO

HDMI,USB

### CLASIFICACIÓN IP

IP20

### MANTENIMIENTO

Limpiar con un paño suave y seco. No utilizar paños y/o limpiadores abrasivos que contengan cloro.

### TIPO DE MECANISMO

Insertion

### RANGO DE TEMPERATURA DE FUNCIONAMIENTO (°C)

5 - 45 °C

### RAL

9003

### RANGO DE TEMPERATURA DE ALMACENAMIENTO (°C)

-25 - 50 °C

### TIPO DE PUERTO USB

A

## INSTALACIÓN Y MANTENIMIENTO

### INSTALABLE EN CAJA DE EMPOTRAR

Universal

### DIRECCIÓN DE INSTALACIÓN

Horizontal

### TIPO DE INSTALACIÓN

Apto para empotrar

### TIPO DE CONEXIÓN DE TERMINAL - FUNCIÓN 1

Conector pasante con tornillo

## NORMATIVA

### REGULACIONES

Dir. 2011/65/UE RoHS + post. mod. | EN IEC 63000:2018

## INFORMACIÓN LOGÍSTICA

CÓDIGO EAN UNITARIO 8421053283882	UNIDAD DE PESO EMBALAJE UNITARIO KGM	VOLUMEN EMBALAJE 0.24
ALTURA EMBALAJE UNITARIO 0.00	EAN EMBALAJE 8421053283882	UNIDAD DE VOLUMEN EMBALAJE DMQ
ANCHO EMBALAJE UNITARIO 0.00	UDS. CONTENIDAS EMBALAJE 1	PESO BRUTO EMBALAJE 0.00
LONGITUD EMBALAJE UNITARIO 0.00	ALTURA EMBALAJE 80.00	PESO NETO EMBALAJE 0.05
VOLUMEN EMBALAJE UNITARIO 0.00	ANCHO EMBALAJE 55.00	UNIDAD DE PESO EMBALAJE KGM
PESO BRUTO EMBALAJE UNITARIO 0.05	LONGITUD EMBALAJE 55.00	
PESO NETO DEL PRODUCTO 0.05	UNIDAD DE MEDIDA EMBALAJE MMT	



GND - 

D +

D -

R - Derecha / Direita / Droit / Right

+5V - VBUS (5V)

SH - Malla /Shell



