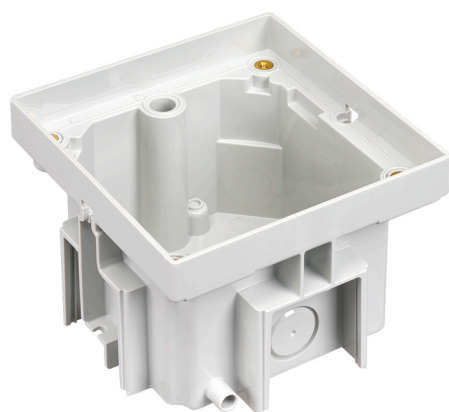


## IP66 Cuba para montagem em piso de concreto com 1 mecanismo K45

REF. KGT100/72



### INFORMAÇÃO BÁSICA

ACABAMENTO

COMPATIBILIDADE

CLASSE ETIM

Soluções K45

EC000114

MATERIAL

## INFORMAÇÃO TÉCNICA

### CLASSIFICAÇÃO IK

08

### DISPONIBILIDADE DE KIT

Sim

### CARGA MÁXIMA (KG)

1500 Kg - Caixa fechada | 250 Kg  
- Caixa aberta

### CLASSIFICAÇÃO IP

IP66

### MANUTENÇÃO

Limpar com um pano suave e seco. Não utilizar panos e/ou detergentes abrasivos que contenham cloro.

### DIMENSÃO DO ENCAIXE (MM)

115x115x81

## INSTALAÇÃO E MANUTENÇÃO

### REMOÇÃO DE COMPONENTES

Unicamente com ferramenta

### EXTINÇÃO (°C)

+650 °C (segundo norma IEC 60670)

### REMOÇÃO DA MOLDURA

Unicamente com ferramenta

## REGULAMENTAÇÃO

### REGULAMENTOS

Dir. 2014/35/UE LVD | Dir. 2011/65/UE RoHS + post. mod. | EN 60670-23:2008 | EN IEC 63000:2018

## INFORMAÇÃO LOGÍSTICA

|                                |                                    |                             |
|--------------------------------|------------------------------------|-----------------------------|
| CÓDIGO EAN UNITÁRIO            | PESO LÍQUIDO DO PRODUTO            | UNIDADE DE MEDIDA EMBALAGEM |
| 8421053333365                  | 0.382                              | MMT                         |
| ALTURA EMBALAGEM UNITÁRIA      | UNIDADE DE PESO EMBALAGEM UNITÁRIA | VOLUME EMBALAGEM            |
| 0                              | KGM                                | 1837680                     |
| LARGURA DA EMBALAGEM UNITÁRIA  | EAN EMBALAGEM                      | UNIDADE DE VOLUME EMBALAGEM |
| 0                              | 8421053333365                      | MMQ                         |
| COMPRIMENTO EMBALAGEM UNITÁRIA | UNID. CONTIDAS EMBALAGEM           | PESO BRUTO EMBALAGEM        |
| 0                              | 1                                  | 0.391                       |
| VOLUME EMBALAGEM UNITÁRIA      | ALTURA EMBALAGEM                   | PESO LÍQUIDO EMBALAGEM      |
| 0                              | 1140                               | 0.382                       |
| PESO BRUTO EMBALAGEM UNITÁRIA  | LARGURA DA EMBALAGEM               | UNIDADE DE PESO EMBALAGEM   |
| 0.382                          | 1240                               | KGM                         |
|                                | COMPRIMENTO EMBALAGEM              |                             |
|                                | 1300                               |                             |

