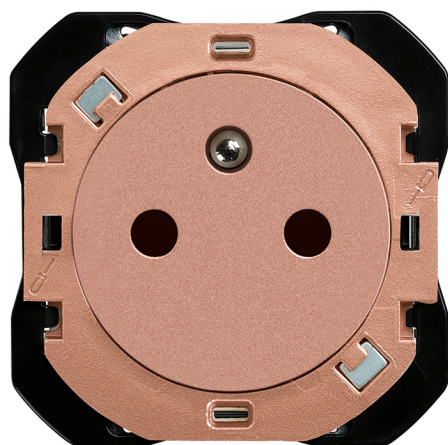


Prise 2P+T CLEAN 16 A 250 V~ avec système de bornage à visser rose gold Simon 270

RÉF. 20000455-091



INFORMATION DE BASE

FINITION

COMPATIBILITÉ

Cadres CLEAN Simon 270

CONTENU DE L'EMBALLAGE

Mécanisme, enjoliveur et mode d'emploi

CLASSE ETIM

EC000125

INFORMATION TECHNIQUE

MARCHÉ DISPONIBLE
CE

FORMAT
2P+T

PLAGE DE TEMPÉRATURE DE
STOCKAGE (°C)
-25 - 50 °C

TYPE DE COUVERCLE
Large

INTENSITÉ (A)
16 A

NOMBRE D'ÉLÉMENTS
POSSIBLES
1 élément

PLAGE DE TEMPÉRATURE DE
FONCTIONNEMENT (°C)
5 - 45 °C

INSTALLATION ET MAINTENANCE

INSTALLABLE DANS BOÎTE
D'ENCASTREMENT
Universal

SENS D'INSTALLATION
Horizontal

TYPE D'INSTALLATION
À encastrer

RÉGLEMENTATION

RÉGLEMENTATIONS

Directive 2011/65/UE RoHS + EN 50581:2012 + IEC 60884-1 Ed 3.2 + UNE 20315-1-1:2017 + UNE 20315-1-2:2019

INFORMATION LOGISTIQUE

CODE EAN UNITAIRE

8421053301555

POIDS NET DU PRODUIT

0.05

LONGUEUR EMBALLAGE

280.00

HAUTEUR EMBALLAGE UNITAIRE

0.00

UNITÉ DE POIDS EMBALLAGE
UNITAIRE

KGM

UNITÉ DE MESURE EMBALLAGE

MMT

LARGEUR EMBALLAGE UNITAIRE

0.00

EAN EMBALLAGE

8421053301968

VOLUME EMBALLAGE

1818180.00

LONGUEUR EMBALLAGE
UNITAIRE

0.00

UNIT. CONTENUES EMBALLAGE

10

UNITÉ DE VOLUME EMBALLAGE

MMQ

VOLUME EMBALLAGE UNITAIRE

0.00

HAUTEUR EMBALLAGE

55.50

POIDS BRUT EMBALLAGE

0.00

POIDS BRUT EMBALLAGE
UNITAIRE

0.05

LARGEUR EMBALLAGE

117.00

POIDS NET EMBALLAGE

0.51

UNITÉ DE POIDS EMBALLAGE

KGM

