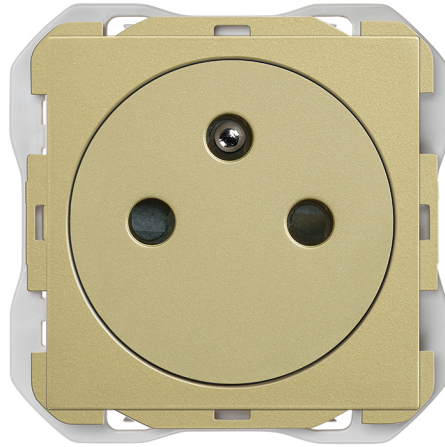


**Base de enchufe francesa 2P+T clean modular 16A 250 V~  
con sistema de embornamiento a tornillo bronce Simon  
270**

REF. 20000456-097



## INFORMACIÓN BÁSICA

### DESCRIPCIÓN

La base CLEAN modular Simon 270 es totalmente compatible con los marcos estándar e incorpora un sistema magnético patentado auto-cover para conseguir que la tapa se desplace automáticamente cuando los enchufes visibles no se utilizan, evitando así la acumulación de suciedad en su interior, facilitando su limpieza y alargando su durabilidad. Con un diseño limpio y minimalista, incorpora una superficie plana enrasada con la pared para que quede totalmente integrado. Su compatibilidad con marcos estándar permite elegir funciones y comprar marcos múltiples con total libertad, incluso colocar un CLEAN al final de la instalación. Con esta base CLEAN modular, Simon 270 se reafirma como una de las gamas más versátiles del mercado. Diseñada para adaptarse a cualquier necesidad, ofreciendo estética, funcionalidad y tecnología en un solo sistema.

### ACABADO

Bronce

### COMPATIBILIDAD

Marcos Simon 270

### CLASE ETIM

EC000125

### MATERIAL

Plástico

### CONTENIDO DEL EMBALAJE

Mecanismo, tapa y hoja de instrucciones

### OBSERVACIONES

Disponible en varios acabados. Se recomienda escoger marco con el mismo color del interior seleccionado para crear conjunto monocolor.

## INFORMACIÓN TÉCNICA

### MERCADO DISPONIBLE

CE

### INTENSIDAD (A)

16 A

### MONOBLOQUE

No

### SECCIÓN DE CABLE ADMITIDA (MM)

De 1,5 a 2,5 mm

### CLASIFICACIÓN IP

IP20

### RANGO DE TEMPERATURA DE FUNCIONAMIENTO (°C)

5 - 45 °C

### NÚMERO DE ELEMENTOS POSIBLES

1 elemento

### MANTENIMIENTO

Limpiar con un paño suave con agua jabonosa. No utilizar paños y/o limpiadores abrasivos que contengan cloro.

### NÚMERO DE BASES DE ENCHUFE

1

### FORMATO

Francesa

### TIPO DE MECANISMO

Insertion

### RANGO DE TEMPERATURA DE ALMACENAMIENTO (°C)

-25 - 50 °C

### FRECUENCIA

50 - 60 Hz

### TENSIÓN (V~)

250 V~

## INSTALACIÓN Y MANTENIMIENTO

### DESNUDADO DE CABLE NECESARIO (MM)

14

### INSTALABLE EN CAJA DE EMPOTRAR

Universal

### TIPO DE INSTALACIÓN

Apto para empotrar

### DIRECCIÓN DE INSTALACIÓN

Horizontal

### TIPO DE CONEXIÓN DE TERMINAL - FUNCIÓN 1

A tornillo

## NORMATIVA

### REGULACIONES

EN IEC 63000:2018 | IEC 60884-1 Ed.3.2 | UNE 20315-1-1:2017 | DS 60884-2- | D1:2023 | UNE 20315-1-2:2017

## INFORMACIÓN LOGÍSTICA

|  |  |                                      |
|--|--|--------------------------------------|
| CÓDIGO EAN UNITARIO<br>8421053402771     | UNIDAD DE PESO EMBALAJE<br>UNITARIO<br>KGM | VOLUMEN EMBALAJE<br>1818180          |
| ALTURA EMBALAJE UNITARIO<br>0            | EAN EMBALAJE<br>8421053402788              | UNIDAD DE VOLUMEN<br>EMBALAJE<br>MMQ |
| ANCHO EMBALAJE UNITARIO<br>0             | UDS. CONTENIDAS EMBALAJE<br>10             | PESO BRUTO EMBALAJE<br>0.59          |
| LONGITUD EMBALAJE UNITARIO<br>0          | ALTURA EMBALAJE<br>55.5                    | PESO NETO EMBALAJE<br>0.55           |
| VOLUMEN EMBALAJE UNITARIO<br>0           | ANCHO EMBALAJE<br>117                      | UNIDAD DE PESO EMBALAJE<br>KGM       |
| PESO BRUTO EMBALAJE<br>UNITARIO<br>0.059 | LONGITUD EMBALAJE<br>280                   |                                      |
| PESO NETO DEL PRODUCTO<br>0.055          | UNIDAD DE MEDIDA EMBALAJE<br>MMT           |                                      |

