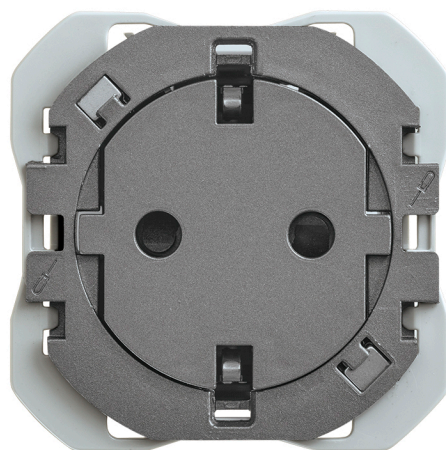


Tomada de energia schuko clean 16A 250 V~ com sistema de conexão de parafuso titânio Simon 270

REF. 20000434-096



INFORMAÇÃO BÁSICA

DESCRIÇÃO

A base CLEAN Simon 270 reinventou a forma tradicional de tomada, incorporando uma superfície plana alinhada com a parede que a integra totalmente e a torna mais limpa. Seu design vai além do estético e melhora a qualidade de vida das pessoas. Graças ao sistema magnético patenteado auto-cover, a tampa se desloca automaticamente quando as tomadas visíveis não são utilizadas, evitando assim o acúmulo de sujeira em seu interior, facilitando sua limpeza e aumentando sua durabilidade. A base CLEAN Simon 270 é compatível com molduras de estética mínima. Seu design oferece estética, funcionalidade e tecnologia em um único sistema.

ACABAMENTO

Titânio mate

COMPATIBILIDADE

Espelhos Simon 270

CLASSE ETIM

EC000125

MATERIAL

Termoplástico

CONTEÚDO DA EMBALAGEM

Mecanismo, tampa e folha de instruções

OBSERVAÇÕES

Disponível em vários acabamentos. Recomenda-se escolher uma moldura da mesma cor do sistema selecionado para criar um conjunto monocromático.

INFORMAÇÃO TÉCNICA

DISPONÍVEL NO MERCADO
CE

SECÇÃO DE CABO PERMITIDA
(MM)
De 1,5 a 2,5 mm

TIPO DE TAMPA
Larga

NÚMERO DE ELEMENTOS
POSSÍVEIS
1 elemento

FORMATO
Schuko

FREQUÊNCIA
50 - 60 Hz

FUNÇÃO INDICADORA
Não

INTENSIDADE (A)
16 A

CLASSIFICAÇÃO IP
IP20

MANUTENÇÃO
Limpar com um pano suave e seco. Não utilizar panos e/ou detergentes abrasivos que contenham cloro.

TIPO DE MECANISMO
Insertion

MONOBLOCO
Não

TENSÃO NOMINAL (V~)
250 V~

FAIXA DE TEMPERATURA DE
OPERAÇÃO (°C)
5 - 45 °C

ALIMENTAÇÃO (V~)
250 V~

RAL
9007

FAIXA DE TEMPERATURA DE
ARMAZENAMENTO (°C)
-25 - 50 °C

TENSÃO (V~)
250 V~

INSTALAÇÃO E MANUTENÇÃO

DESCASCAMENTO NECESSÁRIO
DO CABO (MM)
14

INSTALÁVEL EM CAIXA DE
JUNÇÃO EMBUTIDA
Universal

DIREÇÃO DE INSTALAÇÃO
Horizontal

TIPO DE INSTALAÇÃO
Apto para encastrar

TIPO DE CONEXÃO DO
TERMINAL - FUNÇÃO 1
Por parafuso

REGULAMENTAÇÃO

REGULAMENTOS

Dir. 2011/65/UE RoHS + post. mod. | EN IEC 63000:2018 | IEC 60884-1 Ed 3.2 | UNE 20315-1-1:2017 | UNE 20315-1-2:2017 | DS 60884-2-D1:2023

INFORMAÇÃO LOGÍSTICA

CÓDIGO EAN UNITÁRIO	PESO BRUTO EMBALAGEM UNITÁRIA	COMPRIMENTO EMBALAGEM
8421053270080	0.05	280.00
ALTURA EMBALAGEM UNITÁRIA	PESO LÍQUIDO DO PRODUTO	UNIDADE DE MEDIDA EMBALAGEM
0.00	0.05	MMT
LARGURA DA EMBALAGEM UNITÁRIA	UNIDADE DE PESO EMBALAGEM UNITÁRIA	VOLUME EMBALAGEM
0.00	KGM	1818180.00
COMPRIMENTO EMBALAGEM UNITÁRIA	EAN EMBALAGEM	UNIDADE DE VOLUME EMBALAGEM
0.00	8421053270097	MMQ
UNIDADE DE MEDIDA EMBALAGEM UNITÁRIA	UNID. CONTIDAS EMBALAGEM	PESO BRUTO EMBALAGEM
MMT	10	0.00
VOLUME EMBALAGEM UNITÁRIA	ALTURA EMBALAGEM	PESO LÍQUIDO EMBALAGEM
0.00	55.50	0.54
UNIDADE DE VOLUME EMBALAGEM UNITÁRIA	LARGURA DA EMBALAGEM	UNIDADE DE PESO EMBALAGEM
MMQ	117.00	KGM

