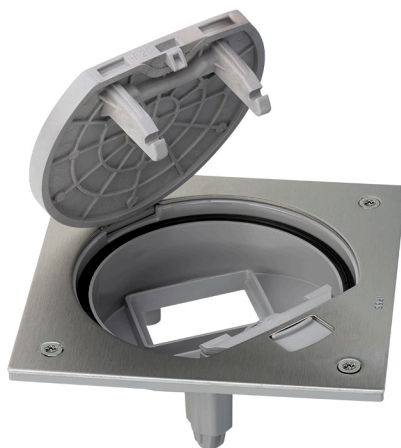


Unidade porta-mecanismos IP66 com fecho manual para uma função de 1 elemento aço inox Simon K45

REF. KSE0/23/72



INFORMAÇÃO BÁSICA

ACABAMENTO

Aço inoxidável

MATERIAL

Aço inox

COMPATIBILIDADE

Funções Simon K45

CONTEÚDO DA EMBALAGEM

Unidade porta-mecanismos IP66 vazia com fecho manual, junta de estanquidade quadrada para cuba IP66, 4 parafusos para fixação de unidade porta-mecanismos e manual de instalação

CLASSE ETIM

EC000024

OBSERVAÇÕES

A tampa dispõe de fixações que protegem as ligações de pressões e tensões durante a sua utilização, para a passagem de pessoas.

INFORMAÇÃO TÉCNICA

PROTEÇÃO CONTRA ENTRADA DE POEIRA E PEQUENOS OBJETOS

Sim, quando a unidade porta-mecanismos não está em utilização permite o fecho hermético da tampa.

DISPONÍVEL EM

Unidade porta-mecanismos IP66 vazia para completar com soluções da gama K45, com uma base de tomada e alojamento para um conector RJ45 e combinação de uma base de tomada com conector RJ45

RIGIDEZ DIELÉTRICA

Sem perfuração nem contorno com 2000 V a 50 Hz durante 1 minuto

TEMPERATURA MÁXIMA DURANTE TRABALHOS DE CONSTRUÇÃO (°C)

+90 °C

RESISTÊNCIA AO CALOR (°C)

+70 °C (segundo norma IEC 60670)

CLASSIFICAÇÃO IK

07,08

RESISTÊNCIA DE ISOLAMENTO (V-MΩ)

>5 MΩ a 500 V

CLASSIFICAÇÃO IP

IP66

DISPONIBILIDADE DE KIT

Não

MANUTENÇÃO

Limpar com um pano suave e seco. Não utilizar panos e/ou detergentes abrasivos que contenham cloro.

CARGA MÁXIMA (KG)

1000kg

FAIXA DE TEMPERATURA DURANTE INSTALAÇÃO (°C)

-25 a +60 °C

NÚMERO DE MÓDULOS

2 módulos

DIMENSÃO DO ENCAIXE (MM)

145 x 145 mm em falso suelo

VERSÃO

1 elemento

INSTALAÇÃO E MANUTENÇÃO

REMOÇÃO DE COMPONENTES

Unicamente com ferramenta

NÚMERO DE POSIÇÕES DE ABERTURA DA TAMPA

1

REMOÇÃO DA TAMPA

Unicamente com ferramenta

EXTINÇÃO (°C)

+650 °C (segundo norma IEC 60670)

TIPO DE FIXAÇÃO

A unidade porta-mecanismos fixa-se na cuba através de 4 parafusos de cabeça hexagonal (tipo Allen) de 2,5 mm fornecidos com a unidade porta-mecanismos.

REMOÇÃO DA MOLDURA

Unicamente com ferramenta

PODE SER INSTALADO EM BANDEJA

Plástica

DIREÇÃO DE INSTALAÇÃO

A tampa dispõe de sentido de abertura de acordo com a escolha da orientação da cuba durante a fase de instalação.

TIPO DE INSTALAÇÃO

A sua conceção permite a integração em qualquer tipo de chão, quer seja chão técnico ou pavimento, combinando a unidade porta-mecanismos com a cuba, de acordo com o tipo de instalação (ref.^a KGE170 para chão de pavimento e ref.^a KGE170TF para chão falso)

REGULAMENTAÇÃO

REGULAMENTOS

UNE-EN 60.670-23

INFORMAÇÃO LOGÍSTICA

CÓDIGO EAN UNITÁRIO

8426436037939

PESO BRUTO EMBALAGEM UNITÁRIA

0.395

ALTURA EMBALAGEM UNITÁRIA

0

COMPRIMENTO EMBALAGEM UNITÁRIA

0

PESO LÍQUIDO DO PRODUTO

0.395

VOLUME EMBALAGEM UNITÁRIA

0.3

UNIDADE DE VOLUME EMBALAGEM UNITÁRIA

MMQ

UNIDADE DE PESO EMBALAGEM UNITÁRIA

KGM

LARGURA DA EMBALAGEM UNITÁRIA

0

EAN EMBALAGEM

8426436037939

PESO BRUTO EMBALAGEM

0.399

ALTURA EMBALAGEM

77

COMPRIMENTO EMBALAGEM

137

PESO LÍQUIDO EMBALAGEM

0.395

UNID. CONTIDAS EMBALAGEM

1

UNIDADE DE MEDIDA EMBALAGEM

MMT

VOLUME EMBALAGEM

1445213

UNIDADE DE VOLUME EMBALAGEM

MMQ

UNIDADE DE PESO EMBALAGEM

KGM

LARGURA DA EMBALAGEM

137