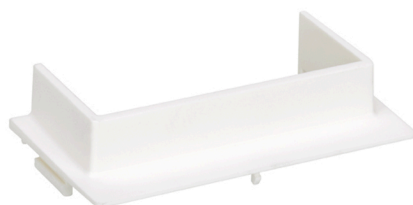


**Adaptador para entrada de minicanal de 20 x 50 mm
blanco Simon 500 Cima**

REF. 51020900-030



INFORMACIÓN BÁSICA

DESCRIPCIÓN

Derive el cableado necesario sin necesidad de obra, con el adaptador para entrada minicanal de 20 x 50 mm de la colección Simon 500 Cima para cajas fijadas en pared. Con unos acabados en intenso tono blanco, este adaptador es apto para su instalación en envolventes de pared de superficie, aunque debe tener en cuenta que, en caso de necesitar adaptar la entrada a minicanal de 20 x 30 mm, debe utilizar su adaptador específico (referencia 51010900-030). Compuesto por materiales aislados con termoplástico libres de halógenos, evita la propagación de llama y toxicidad por humo en caso de incendio; alcanzando un intervalo de temperatura de instalación de -5°C a 60°C. Con una dimensión de 61 x 30 mm y una profundidad de 16 mm, el adaptador de Simon 500 Cima es garantía de seguridad, funcionalidad, innovación y elegancia para cualquier zona de trabajo.

ACABADO

Blanco

COMPATIBILIDAD

Envolventes de pared de superficie Simon 500 Cima

CONTENIDO DEL EMBALAJE

Adaptador para entrada de minicanal de 20 x 50 mm

MATERIAL

Plástico

CLASE ETIM

EC002328

OBSERVACIONES

En caso de tener que adaptar la entrada a una minicanal de 20 x 30 mm deberá utilizar la referencia 51010900-030

INFORMACIÓN TÉCNICA

MERCADO DISPONIBLE

CE

CLASIFICACIÓN IP

IP20

RANGO DE TEMPERATURA DURANTE LA INSTALACIÓN (°C)

-5 a +60° C

DISPONIBLE EN

Adaptador disponible para 2 tamaños de minicanal: 20 x 50 y 20 x 30 mm.

DISPONIBILIDAD DE KIT

No

RAL

9003

TEMP MÁX DURANTE TRABAJOS DE CONSTRUCCIÓN (°C)

+60° C

MANTENIMIENTO

Limpiar con un paño suave y seco. No utilizar paños y/o limpiadores abrasivos que contengan cloro.

INSTALACIÓN Y MANTENIMIENTO

EXTRACCIÓN DE CUBIERTA

Únicamente con herramienta

TIPO DE FIJACIÓN

Mediante alojamiento del adaptador en las ranuras de las entradas repartidas por el perímetro de la caja de pared de superficie seleccionada (no requiere el uso de herramientas para su fijación)

DIRECCIÓN DE INSTALACIÓN

Horizontal,Vertical

TIPO DE INSTALACIÓN

Apto para instalar en envolventes de pared de superficie

NORMATIVA

REGULACIONES

Dir. 2014/35/UE LV DEN IEC 60670-1:2021 | EN IEC 60670-1:2021 A11:2021

INFORMACIÓN LOGÍSTICA

ALTURA EMBALAJE UNITARIO

0.00

UNIDAD DE PESO EMBALAJE UNITARIO

KGM

UNIDAD DE MEDIDA EMBALAJE

MMT

ANCHO EMBALAJE UNITARIO

0.00

EAN EMBALAJE

8421053092354

VOLUMEN EMBALAJE

0.33

LONGITUD EMBALAJE UNITARIO

0.00

UDS. CONTENIDAS EMBALAJE

10

UNIDAD DE VOLUMEN EMBALAJE

DMQ

VOLUMEN EMBALAJE UNITARIO

0.00

ALTURA EMBALAJE

57.00

PESO BRUTO EMBALAJE

0.00

PESO BRUTO EMBALAJE UNITARIO

0.01

ANCHO EMBALAJE

76.00

PESO NETO EMBALAJE

0.05

PESO NETO DEL PRODUCTO

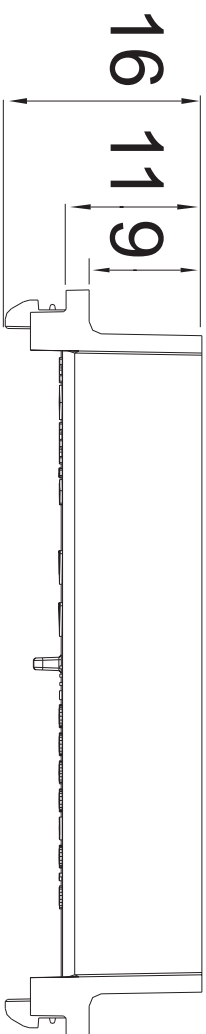
0.01

LONGITUD EMBALAJE

76.00

UNIDAD DE PESO EMBALAJE

KGM



61

