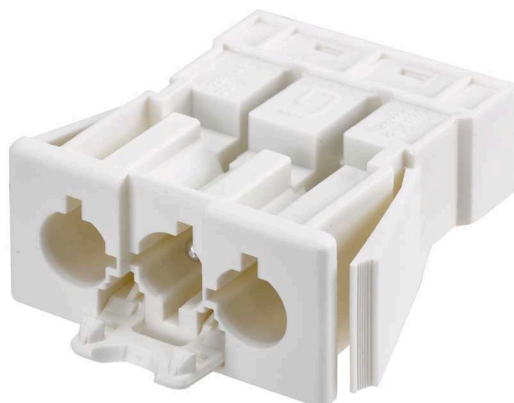


Conector rápido de empotrar "Macho" de 3 polos con sistema de bloqueo de latiguillo electrico con conexión blanca

REF. CR400020020001/9



INFORMACIÓN BÁSICA

DESCRIPCIÓN

Acorde a las necesidades actuales, Simon nos ofrece este conector de empotrar "macho" de 3 polos de la serie Simon Cableado Eléctrico. Una solución perfecta para permitir una instalación flexible para redes eléctricas basado en un sistema de conexión rápida que permite conectar y desconectar puestos de trabajo y cambiar la ubicación de la centralización de conexiones eléctricas o modificar el número de conexiones eléctricas (requiere dimensionamiento previo) sin necesidad de realizar obra. Un conector que se fija sobre placas para adaptarse a las diferentes tipologías de envolventes (ya sean de pared, suelo, techo y mobiliario). Fabricado para intensidades de hasta 20 amperios y un voltaje de 250 voltios para un circuito de corriente regular o un circuito de alimentación de pantallas (iluminación).

ACABADO

Blanco

MATERIAL

Plástico

COMPATIBILIDAD

Con la gama de mobiliario de Simon 400, K45 y gama de cajas distribuidoras de Simon 400.

OBSERVACIONES

Disponibilidad de amplia gama de conectores rápidos para redes eléctricas con distintos tipos de circuitos (regular, estabilizado e iluminación) y distintas figuras de conexión que impiden por error distintos circuitos.

INFORMACIÓN TÉCNICA

| | | |
|--|--|---|
| MERCADO DISPONIBLE CE | NÚMERO DE CONTACTOS 3 | NÚMERO DE POLOS 3 |
| PROTECCIÓN CONTRA EL ACCESO DIRECTO DE CONTACTOS Sí | TEMP MÁX DURANTE TRABAJOS DE CONSTRUCCIÓN (°C) +70° C | MARCA DE TIPOLOGÍA DE POLO L, N y Tierra |
| NÚMERO DE CONEXIONES POR TERMINAL 2 bocas de embornado por borna (1 entrada / 1 salida) | INTENSIDAD (A) 20 A | RAL 9003 |
| TIPO DE CONECTOR GST18 | CLASIFICACIÓN IP IP20 | FIJACIÓN DE ALIVIO DE TENSIÓN Si |
| | RANGO DE TEMPERATURA DURANTE LA INSTALACIÓN (°C) -5 a 70° C | VERSIÓN Macho |
| | | TENSIÓN (V~) 250 V~ |

INSTALACIÓN Y MANTENIMIENTO

| | | |
|--|---|--|
| DESNUDADO DE CABLE NECESARIO (MM) 9 | TIPO DE INSTALACIÓN Apto para su conexión en conectores de 3 polos con figura tipo Wieland® GST18i3. | TIPO DE CONEXIÓN DE TERMINAL - FUNCIÓN 1 Rápido |
| EXTRACCIÓN DE CONECTOR Únicamente con herramienta | | NÚMERO DE TERMINALES 3 |

NORMATIVA

REGULACIONES

Dir. 2014/35/UE LVD | Dir. 2011/65/UE RoHS + post. mod. | EN IEC 61535:2019 | EN IEC 63000:2018

INFORMACIÓN LOGÍSTICA

CÓDIGO EAN UNITARIO

8421053339749

ALTURA EMBALAJE UNITARIO

0

ANCHO EMBALAJE UNITARIO

0

LONGITUD EMBALAJE UNITARIO

0

VOLUMEN EMBALAJE UNITARIO

0

PESO BRUTO EMBALAJE UNITARIO

0.04

PESO NETO DEL PRODUCTO

0.019

UNIDAD DE PESO EMBALAJE UNITARIO

KGM

EAN EMBALAJE

8421053339749

UDS. CONTENIDAS EMBALAJE

10

ALTURA EMBALAJE

72

ANCHO EMBALAJE

72

LONGITUD EMBALAJE

105

UNIDAD DE MEDIDA EMBALAJE

MMT

VOLUMEN EMBALAJE

0.544

UNIDAD DE VOLUMEN EMBALAJE

DMQ

PESO BRUTO EMBALAJE

0

PESO NETO EMBALAJE

0.19

UNIDAD DE PESO EMBALAJE

KGM