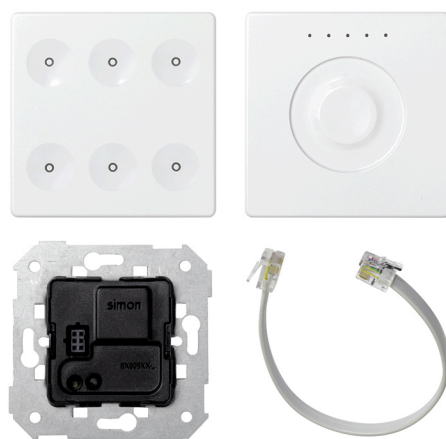


Botonera Regular 6 funciones con acoplador KNX y regulador Slide Control blanco Simon 82 Sense

REF. 8400671-030



INFORMACIÓN BÁSICA

DESCRIPCIÓN

Botonera Regular de seis funciones, con adaptador KNX y regulador Slide Control, en acabado de un sencillo y versátil color blanco. Pertenece a la gama Sense de las series Simon 82 Nature y Simon 82 Detail. El paquete incluye la botonera, el acoplador, el Slide Control, el cable RJ12 y el libro de instrucciones. Además, estos productos de la gama Sense de Simon apuestan por la personalización total, ya que el usuario puede crear su propia configuración, teniendo en cuenta sus necesidades particulares. Los iconos están disponibles en la amplia librería Simon. El embornamiento es por inserción y admite una sección de cable de 0,5 a 2,5 milímetros. Requiere 8 milímetros de pelado de cable. Está fabricada en componentes electrónicos con aislamiento sin halógenos. El embellecedor, por su parte, es de termoplástico. Las medidas de la botonera son de 55 x 55 milímetros y tiene un total de dos elementos, con seis funciones con control deslizante. El tipo de entrada es digital, libre de potencial y tiene cuatro leds RGB.

ACABADO

Blanco

MATERIAL

Termoplástico

CLASE ETIM

EC000672

SÍMBOLO

Dot

CONTENIDO DEL EMBALAJE

Acoplador, botonera, Slide Control, cable RJ12 e instrucciones

OBSERVACIONES

Posibilidad de personalizar y crear tu propia configuración eligiendo las funciones que necesites con los iconos de nuestra librería.

INFORMACIÓN TÉCNICA

MERCADO DISPONIBLE

CE

NÚMERO DE ELEMENTOS POSIBLES

2 elementos

FUNCIÓN INDICADORA

Sí

SECCIÓN DE CABLE DE ENTRADA ADMITIDA (MM)

De 0,5 a 2.5 mm

INTENSIDAD DE ENTRADA (MA)

6

TIPO DE ENTRADA

Digital, libre de potencial

INTENSIDAD (A)

27,6 mA

CLASIFICACIÓN IP

IP20

MANTENIMIENTO

Limpiar con un paño suave y seco. No utilizar paños y/o limpiadores abrasivos que contengan cloro.

TENSIÓN MÁXIMA EN LA ENTRADA (VCC)

24 Vcc

TIPO DE MECANISMO

Táctil

RANGO DE TEMPERATURA DE FUNCIONAMIENTO (°C)

5 - 40 °C

ALIMENTACIÓN (V~)

Bus KNX (21 Vcc...32 Vcc)

PROTOCOLO

KNX

PULSADOR DE PROGRAMACIÓN

Sí

HUMEDAD RELATIVA

De 20 a 85% (sin condensación)

CONTROL DESLIZANTE

Sí

FEEDBACK CON SONIDO

Sí

RANGO DE TEMPERATURA DE ALMACENAMIENTO (°C)

-25 - 50 °C

VERSIÓN

6 elementos

FEEDBACK CON VIBRACIÓN

Sí

TENSIÓN (V~)

INSTALACIÓN Y MANTENIMIENTO

SECCIÓN DE CABLE DE BUS ADMITIDA (MM)

De 0,5 a 0,8 mm

TIPO DE CONEXIÓN DE BUS DE CONEXIÓN TERMINAL

Por inserción

DESNUDADO DE CABLE NECESARIO (MM)

8

GARRA

Opcional

INSTALABLE EN CAJA DE EMPOTRAR

Universal

TIPO DE INSTALACIÓN

Apto para superficie y empotrar

TIPO DE CONEXIÓN DE TERMINAL - FUNCIÓN 1

Rápido

NORMATIVA

REGULACIONES

Directive 2014/35/UE LVD + Directive 2014/30/UE EMC + Directive 2011/65/UE RoHS + EN IEC 63000:2018
+ EN 60669-2-5:2016 + + + + + +

INFORMACIÓN LOGÍSTICA

CÓDIGO EAN UNITARIO 8421053129425	PESO NETO DEL PRODUCTO 0.17	UNIDAD DE MEDIDA EMBALAJE MMT
ALTURA EMBALAJE UNITARIO 0.00	UNIDAD DE PESO EMBALAJE UNITARIO KGM	VOLUMEN EMBALAJE 806880.00
ANCHO EMBALAJE UNITARIO 0.00	EAN EMBALAJE 8421053129425	UNIDAD DE VOLUMEN EMBALAJE MMQ
LONGITUD EMBALAJE UNITARIO 0.00	UDS. CONTENIDAS EMBALAJE 1	PESO BRUTO EMBALAJE 0.17
VOLUMEN EMBALAJE UNITARIO 0.00	ALTURA EMBALAJE 82.00	PESO NETO EMBALAJE 0.17
UNIDAD DE VOLUMEN EMBALAJE UNITARIO MMQ	ANCHO EMBALAJE 82.00	UNIDAD DE PESO EMBALAJE KGM
PESO BRUTO EMBALAJE UNITARIO 0.17	LONGITUD EMBALAJE 120.00	