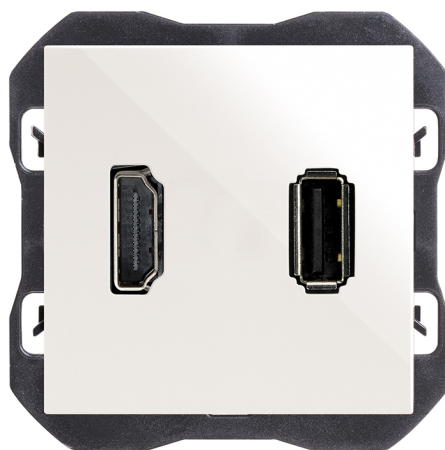


Conector HDMI 2.0 4K + conector USB 2.0 tipo A blanco Simon 270

REF. 20000095-090



INFORMACIÓN BÁSICA

ACABADO

Blanco

COMPATIBILIDAD

Marcos Simon 270

CLASE ETIM

EC002906

MATERIAL

Plástico

CONTENIDO DEL EMBALAJE

Conector HDMI + conector USB,
tapa y hoja de instrucciones

INFORMACIÓN TÉCNICA

SECCIÓN DE CABLE ADMITIDA (MM)

De 1,5 a 2,5 mm

NÚMERO DE ELEMENTOS POSIBLES

1 elemento

TIPO DE MECANISMO

Insertion

REVISIÓN

2

FORMATO

HDMI,USB

RANGO DE TEMPERATURA DE FUNCIONAMIENTO (°C)

5 - 45 °C

TIPO DE CONECTOR

HDMI + USB

CLASIFICACIÓN IP

IP20

RANGO DE TEMPERATURA DE ALMACENAMIENTO (°C)

-25 - 50 °C

TIPO DE CUBIERTA

Ancha

MANTENIMIENTO

Limpiar con un paño suave y seco. No utilizar paños y/o limpiadores abrasivos que contengan cloro.

INSTALACIÓN Y MANTENIMIENTO

INSTALABLE EN CAJA DE EMPOTRAR

Universal

DIRECCIÓN DE INSTALACIÓN

Horizontal

TIPO DE INSTALACIÓN

Apto para empotrar

NORMATIVA

REGULACIONES

Dir. 2011/65/UE RoHS + post. mod.EN IEC 63000:2018

INFORMACIÓN LOGÍSTICA

CÓDIGO EAN UNITARIO

8421053283882

UNIDAD DE PESO EMBALAJE
UNITARIO

KGM

VOLUMEN EMBALAJE

0.242

ALTURA EMBALAJE UNITARIO

0

EAN EMBALAJE

8421053283882

UNIDAD DE VOLUMEN
EMBALAJE

DMQ

ANCHO EMBALAJE UNITARIO

0

UDS. CONTENIDAS EMBALAJE

1

PESO BRUTO EMBALAJE

0

LONGITUD EMBALAJE UNITARIO

0

ALTURA EMBALAJE

80

PESO NETO EMBALAJE

0.05

VOLUMEN EMBALAJE UNITARIO

0

ANCHO EMBALAJE

55

UNIDAD DE PESO EMBALAJE

KGM

PESO BRUTO EMBALAJE
UNITARIO

0.05

LONGITUD EMBALAJE

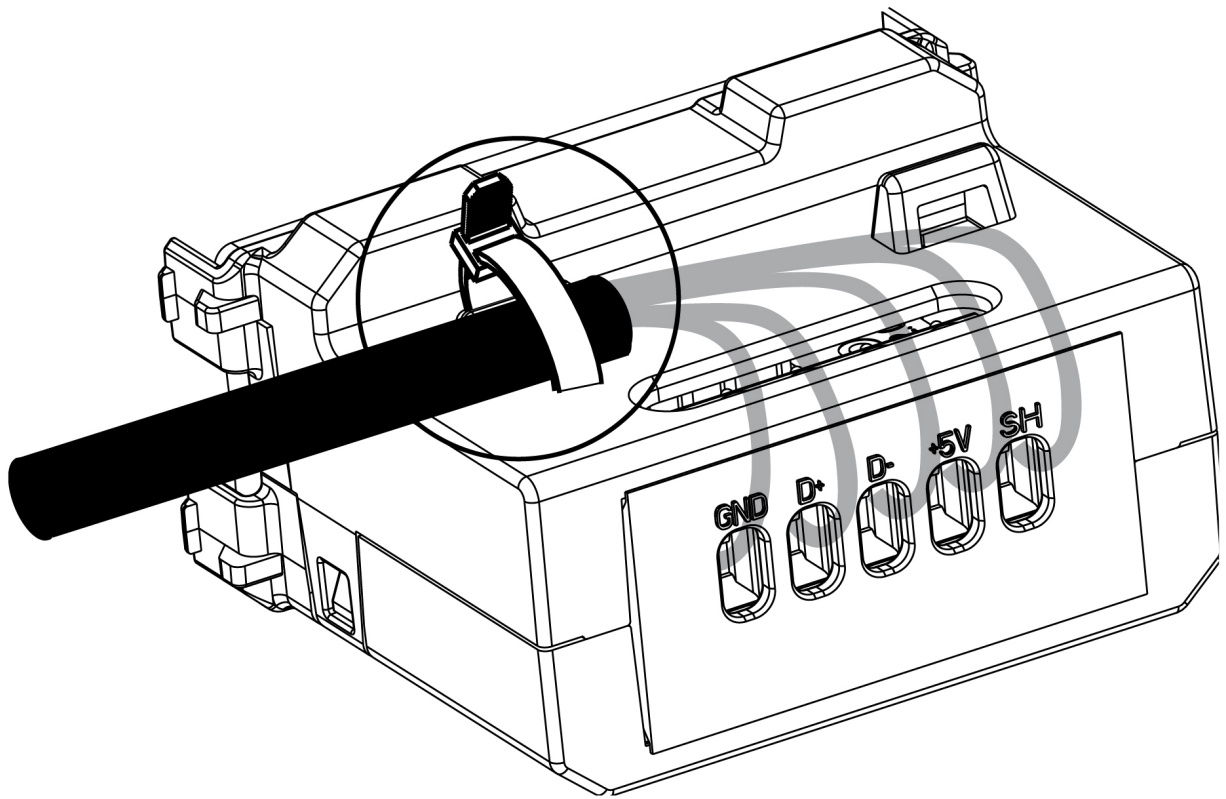
55

PESO NETO DEL PRODUCTO

0.05

UNIDAD DE MEDIDA EMBALAJE

MMT



GND - 

D +

D -

R - Derecha / Direita / Droit / Right

+5V - VBUS (5V)

SH - Malla /Shell

