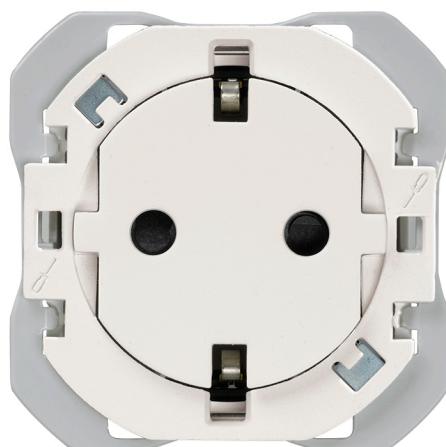


Base de enchufe schuko clean 16A 250 V~ con sistema de embornamiento a tornillo blanco Simon 270

REF. 20000434-090



INFORMACIÓN BÁSICA

DESCRIPCIÓN

La base CLEAN Simon 270 ha reinventado la forma tradicional de enchufe, incorporando una superficie plana enrasada con la pared que lo integra totalmente y lo hace más limpio. Su diseño va más allá de lo estético y mejora la calidad de vida de las personas. Gracias al sistema magnético patentado auto-cover, la tapa se desplaza automáticamente cuando los enchufes visibles no se utilizan, evitando así la acumulación de suciedad en su interior, facilitando su limpieza y alargando su durabilidad. La base CLEAN Simon 270 es compatible con marcos de estética mínima. Su diseño ofrece estética, funcionalidad y tecnología en un solo sistema.

ACABADO

Blanco brillante

MATERIAL

Termoplástico

COMPATIBILIDAD

Marcos de estética mínima clean shuko Simon 270

CONTENIDO DEL EMBALAJE

Mecanismo, tapa y hoja de instrucciones

CLASE ETIM

EC000125

OBSERVACIONES

Disponible en varios acabados. Se recomienda escoger marco con el mismo color del interior seleccionado para crear conjunto monocolor.

INFORMACIÓN TÉCNICA

MERCADO DISPONIBLE
CE

SECCIÓN DE CABLE ADMITIDA
(MM)
De 1,5 a 2,5 mm

TIPO DE CUBIERTA
Ancha

NÚMERO DE ELEMENTOS
POSIBLES
1 elemento

FORMATO
Schuko

FRECUENCIA
50 - 60 Hz

FUNCIÓN INDICADORA
No

INTENSIDAD (A)
16 A

CLASIFICACIÓN IP
IP20

MANTENIMIENTO
Limpiar con un paño suave y seco. No utilizar paños y/o limpiadores abrasivos que contengan cloro.

TIPO DE MECANISMO
Insertion

MONOBLOQUE
No

TENSIÓN NOMINAL (V~)
250 V~

RANGO DE TEMPERATURA DE
FUNCIONAMIENTO (°C)
5 - 45 °C

ALIMENTACIÓN (V~)
250 V~

RAL
9003

NÚMERO DE BASES DE ENCHUFE
1

RANGO DE TEMPERATURA DE
ALMACENAMIENTO (°C)
-25 - 50 °C

TENSIÓN (V~)
250 V~

INSTALACIÓN Y MANTENIMIENTO

DESNUDADO DE CABLE
NECESARIO (MM)
14

INSTALABLE EN CAJA DE
EMPOTRAR
Universal

DIRECCIÓN DE INSTALACIÓN
Horizontal

TIPO DE INSTALACIÓN
Apto para empotrar

TIPO DE CONEXIÓN DE
TERMINAL - FUNCIÓN 1
A tornillo

NORMATIVA

REGULACIONES

Dir. 2011/65/UE RoHS + post. mod. | IEC 60884-1 Ed.3.2 | DS 60884-2-D1:2023 | UNE 20315-1-1:2017 | EN IEC 63000:2018 | UNE 20315-1-2:2017

INFORMACIÓN LOGÍSTICA

CÓDIGO EAN UNITARIO	PESO BRUTO EMBALAJE UNITARIO	LONGITUD EMBALAJE
8421053267042	0.05	280.00
ALTURA EMBALAJE UNITARIO	PESO NETO DEL PRODUCTO	UNIDAD DE MEDIDA EMBALAJE
0.00	0.05	MMT
ANCHO EMBALAJE UNITARIO	UNIDAD DE PESO EMBALAJE UNITARIO	VOLUMEN EMBALAJE
0.00	KGM	1818180.00
LONGITUD EMBALAJE UNITARIO	EAN EMBALAJE	UNIDAD DE VOLUMEN EMBALAJE
0.00	8421053267059	MMQ
UNIDAD DE MEDIDA EMBALAJE UNITARIO	UDS. CONTENIDAS EMBALAJE	PESO BRUTO EMBALAJE
MMT	10	0.00
VOLUMEN EMBALAJE UNITARIO	ALTURA EMBALAJE	PESO NETO EMBALAJE
0.00	55.50	0.54
UNIDAD DE VOLUMEN EMBALAJE UNITARIO	ANCHO EMBALAJE	UNIDAD DE PESO EMBALAJE
MMQ	117.00	KGM

