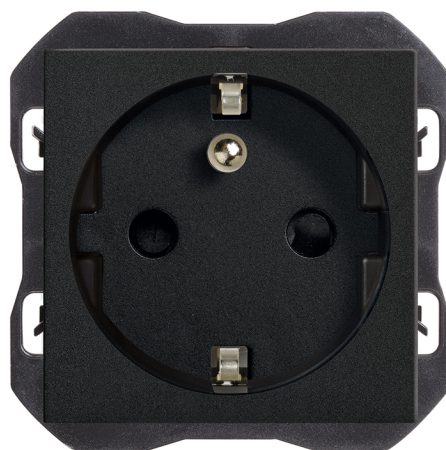


## Base de enchufe francesa 2P+T 16A 250V~ conexión de tornillo negro mate Simon 270

REF. 20000458-098



### INFORMACIÓN BÁSICA

#### ACABADO

Negro mate

#### CONTENIDO DEL EMBALAJE

Mecanismo, tapa e instrucciones de uso

#### CLASE ETIM

EC000125

## INFORMACIÓN TÉCNICA

MERCADO DISPONIBLE  
CE

NÚMERO DE ELEMENTOS  
POSIBLES  
1 elemento

RANGO DE TEMPERATURA DE  
FUNCIONAMIENTO (°C)  
5 - 45 °C

TIPO DE CUBIERTA  
Large

INTENSIDAD (A)  
16 A

RANGO DE TEMPERATURA DE  
ALMACENAMIENTO (°C)  
-25 - 50 °C

## INSTALACIÓN Y MANTENIMIENTO

INSTALABLE EN CAJA DE  
EMPOTRAR  
Universal

DIRECCIÓN DE INSTALACIÓN  
Horizontal,Vertical

TIPO DE INSTALACIÓN  
Incorporado

## NORMATIVA

### REGULACIONES

Dir. 2011/65/UE RoHS + post. mod. | IEC 60884-1 Ed.3.2 | DS 60884-2-D1:2023 | UNE 20315-1-1:2017 | EN IEC 63000:2018 | UNE 20315-1-2:2017

## INFORMACIÓN LOGÍSTICA

CÓDIGO EAN UNITARIO 8421053267141	PESO BRUTO EMBALAJE UNITARIO 0.05	LONGITUD EMBALAJE 280.00
ALTURA EMBALAJE UNITARIO 0.00	PESO NETO DEL PRODUCTO 0.05	UNIDAD DE MEDIDA EMBALAJE MMT
ANCHO EMBALAJE UNITARIO 0.00	UNIDAD DE PESO EMBALAJE UNITARIO KGM	VOLUMEN EMBALAJE 1818180.00
LONGITUD EMBALAJE UNITARIO 0.00	EAN EMBALAJE 8421053267158	UNIDAD DE VOLUMEN EMBALAJE MMQ
UNIDAD DE MEDIDA EMBALAJE UNITARIO MMT	UDS. CONTENIDAS EMBALAJE 10	PESO BRUTO EMBALAJE 0.51
VOLUMEN EMBALAJE UNITARIO 0.00	ALTURA EMBALAJE 55.50	PESO NETO EMBALAJE 0.51
UNIDAD DE VOLUMEN EMBALAJE UNITARIO MMQ	ANCHO EMBALAJE 117.00	UNIDAD DE PESO EMBALAJE KGM

