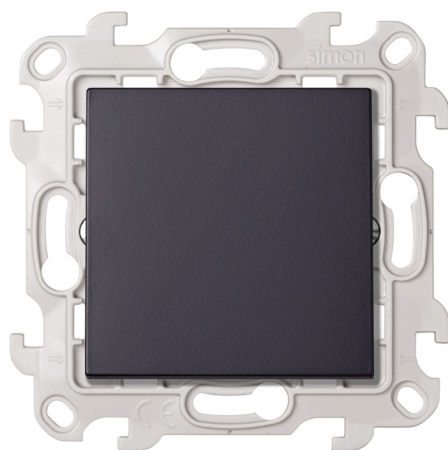


## Перекрестный выключатель (с 3-х мест) 10АХ 250В~ цвета графит Simon 24 Harmonie

РЕФ. 2450251-038



### ОСНОВНАЯ ИНФОРМАЦИЯ

#### ОТДЕЛКА

Графит

#### СОДЕРЖИМОЕ УПАКОВКИ

Выключатель в блистере

#### СОВМЕСТИМОСТЬ

Рамки Simon 24 Harmonie

#### КЛАСС ETIM

EC001590

#### ЗАМЕЧАНИЯ

Рекомендуется применять рамки цвета графит

## ТЕХНИЧЕСКАЯ ИНФОРМАЦИЯ

### ДОСТУПНО НА РЫНКЕ

ЕАС

### КЛАСС ЗАЩИТЫ IP

IP20

### RAL

7021.00000000000000000000

### ДОПУСТИМОЕ СЕЧЕНИЕ КАБЕЛЯ (ММ)

от 0,75 до 1,5 mm

### ОБСЛУЖИВАНИЕ

Протирать мягкой сухой тканью, не использовать абразивные ткани и/или чистящие средства с содержанием хлора

### ДИАПАЗОН ТЕМПЕРАТУРЫ ХРАНЕНИЯ (°C)

-25 - 50 °C

### КОЛИЧЕСТВО КОНТАКТОВ

4

### ВЕРСИЯ

Одинарное

### КОЛИЧЕСТВО ВОЗМОЖНЫХ ЭЛЕМЕНТОВ

1 пост

### ТИП МЕХАНИЗМА

Клавишный выключатель

### НАПРЯЖЕНИЕ (V~)

250 В~

### ИНТЕНСИВНОСТЬ (А)

10 АХ

### ДИАПАЗОН РАБОЧЕЙ ТЕМПЕРАТУРЫ (°C)

5 - 40 °C

## УСТАНОВКА И ОБСЛУЖИВАНИЕ

### НЕОБХОДИМАЯ ЗАЧИСТКА КАБЕЛЯ (ММ)

14

### УСТАНАВЛИВАЕМЫЙ В ЗАПОДЛИЦО МОНТАЖНЫЙ КОРОБ

Универсальный

### ТИП УСТАНОВКИ

Встраиваемый монтаж и накладной монтаж с подъемной коробкой

### КОГОТЬ

В комплекте

### НАПРАВЛЕНИЕ УСТАНОВКИ

Вертикальное и горизонтальное

### ТИП СОЕДИНЕНИЯ ТЕРМИНАЛА - ФУНКЦИЯ 1

Быстрозажимный

## НОРМАТИВЫ

### РЕГУЛЯЦИИ

Сертификат соответствия, Декларация ЕАС

# MECANISMOS SIMON 31, 75, 77, 82 Y 88

## Mecanismos básicos / Basic switches



Interruptor unipolar / Single-pole switch  
XXXX101-XXX



Interruptor unipolar / Single-pole switch  
7700101-039



Pulsador / Push button switch  
XXXX150-XXX



Pulsador / Push button switch  
7700150-039



Interruptor bipolar / Double pole switch  
XXXX133-XXX



Conmutador / 2-way switch  
XXXX201-XXX



Conmutador / 2-way switch  
7700201-039



Conmutador cruce / Intermediate switch  
XXXX251-XXX



Conmutador cruce / Intermediate switch  
7700251-039



Grupo 2 interruptores / 2 switches group  
XXXX398-XXX



Pulsador desconexión / Push button disconnection switch  
XXXX152-XXX



Grupo dos conmutadores / 2-way switches group  
XXXX397-XXX



Grupo de pulsadores desconexión / Push button switch disconnection group  
XXXX395-XXX



Grupo conmutador y pulsador / 2-way and push button switch group  
XXXX301-XXX



Interruptor unipolar / Single-pole switch  
XXX102-XXX



Interruptor con piloto / Push button pilot switch  
7700112-039



Interruptor bipolar / Double pole switch  
XXX134-XXX



Conmutador / 2-way switch  
XXX202-XXX



Interrupor unipolar con luminoso / Single-pole switch with light  
XXXX104-XXX



Pulsador con luminoso / Push button switch with light  
XXXX160-XXX



Pulsador con luminoso / Push button switch with light  
7700160-039



Conmutador con luminoso / 2-way switch with light  
XXXX204-XXX



Conmutador cruce con luminoso / Intermediate switch with light  
XXXX254-XXX