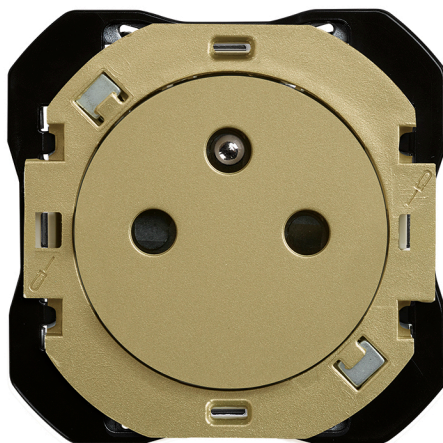


Prise 2P+T CLEAN 16 A 250 V~ avec système de bornage à visser laiton Simon 270

RÉF. 20000455-097



INFORMATION DE BASE

FINITION

CONTENU DE L'EMBALLAGE

CLASSE ETIM

Mécanisme, enjoliveur et mode d'emploi

EC000125

INFORMATION TECHNIQUE

MARCHÉ DISPONIBLE
CE

TYPE DE COUVERCLE
Large

NOMBRE D'ÉLÉMENTS
POSSIBLES
1 élément

INTENSITÉ (A)
16 A

PLAGE DE TEMPÉRATURE DE
FONCTIONNEMENT (°C)
5 - 45 °C

PLAGE DE TEMPÉRATURE DE
STOCKAGE (°C)
-25 - 50 °C

INSTALLATION ET MAINTENANCE

INSTALLABLE DANS BOÎTE
D'ENCASTREMENT
Universal

SENS D'INSTALLATION
Horizontal, Vertical

TYPE D'INSTALLATION
À encastrer

RÉGLEMENTATION

RÉGLEMENTATIONS

Dir. 2011/65/UE RoHS + post. mod. | EN IEC 63000:2018 | IEC 60884-1 Ed 3.2 | UNE 20315-1-1:2017 | UNE 20315-1-2:2017

INFORMATION LOGISTIQUE

CODE EAN UNITAIRE

8421053302057

POIDS NET DU PRODUIT

0.051

LONGUEUR EMBALLAGE

280

HAUTEUR EMBALLAGE UNITAIRE

0

UNITÉ DE POIDS EMBALLAGE
UNITAIRE

KGM

UNITÉ DE MESURE EMBALLAGE

MMT

LARGEUR EMBALLAGE UNITAIRE

0

EAN EMBALLAGE

8421053302064

VOLUME EMBALLAGE

1818180

LONGUEUR EMBALLAGE
UNITAIRE

0

UNIT. CONTENUES EMBALLAGE

10

UNITÉ DE VOLUME EMBALLAGE

MMQ

VOLUME EMBALLAGE UNITAIRE

0

HAUTEUR EMBALLAGE

55.5

POIDS BRUT EMBALLAGE

0

POIDS BRUT EMBALLAGE
UNITAIRE

0.051

LARGEUR EMBALLAGE

117

POIDS NET EMBALLAGE

0.51

UNITÉ DE POIDS EMBALLAGE

KGM

